



www.shiuz.pl



POLSKA
HODOWLA
Z WIZJĄ

Katalog **BUHAJÓW**

sierpień 2024



Szanowni hodowcy,

Za nami sierpniowa ocena wartości hodowlanej buhajów (2024.2) i z dumą przedstawiamy przygotowany dla naszych Hodowców katalog, w którym prezentujemy buhaje rasy holsztyńsko-fryzjskiej odmiany czarno- i czerwono-białej, a także po raz pierwszy buhaje innych ras mlecznych oraz buhaje mięsne.

Nasze rozplodniki charakteryzują się najwyższymi parametrami hodowlanymi, które będą odpowiadały za przyspieszenie postępu hodowlanego w Waszych stadach.

W odmianie czarno-białej znajdziecie Państwo 51 buhajów w przedziale Indeksu gPF 169 – 146, w tym 8 buhajów prezentowanych po raz pierwszy.

Nowym liderem rankingu został buhaj **TAFFY gPF 169** (Monteverdi x Legacy), który wyróżnia się ponadprzeciętną produkcją – podindeks produkcyjny 160, indeks produkcyjny 218,5kg, produkcja mleka 1299kg, tłuszcz 102,7 kg (!), białko 57,9kg. Ponadto jest drugim buhajem w rankingu z najwyższym Indekssem Ekonomicznym – 3547zł. A niebawem jego nasienie dostępne będzie w wersji seksowanej.

Naszym największym sukcesem w tej ocenie jest polski lider krajowego rankingu buhajów, buhaj Nr 1 – **SUPERHIT gPF 167** (Superior x Soundbar) jedne z wielu jego atutów to, m.in.: rewelacyjna produkcja, idealna budowa wymienia, podindeks wymienia 144, zawartość kom.somatycznych 141, po prostu super hit tej oceny. Punkt za nim znajduje się **STARPOL gPF 166** (Superior x Jarik) to nasza kolejna gwiazda tej oceny z równie wysoką produkcją, rewelacyjnym pokrojem. Podindeks wymienia 141, zawartość kom.somatycznych 140.

Kolejne nasze nowości to:

FAVI UMAGA	FR4243545497	gPF164	(Roddick/Geysler)
SZENGEN	PL005440162707	gPF 162	(Superior/Lenovo)
UTOPIA	DE1505163709	gPF 161	(Manacor/Grosso)
BALTBER	PL005431164420	gPF 160	(Balt/Scorer)
ALBION	PL005444906499	gPF 158	(Alanzo/Casino)
PEGBER	PL005431164307	gPF 158	(Pegasus/Hulk P)

Zapraszamy do szczegółowego zapoznania się z naszą ofertą, mamy nadzieję, że każdy nasz Hodowca wybierze najbardziej odpowiednie rozplodniki do potrzeb swojego stada, a właściwie do potrzeb swoich samic i przyszłościowych oczekiwań.

Przypominamy, że nasze buhaje wolne są od wad genetycznych takich jak: CVM, BLAD, BRACHYSPINA, SYNDAKTYLIA czy NIEDOBÓR CHOLESTEROLU.

Zapraszamy też do kontaktowania się z naszymi przedstawicielami, którzy obecni są na terenie całego kraju, służą Wam doświadczeniem, radą i pomocą!

Serdecznie dziękujemy wszystkim Hodowcom za dotychczasową współpracę i możliwość realizowania z Wami naszego wspólnego programu hodowlanego.

Hodowco – przyszłość rodzi się z nami!

Odwiedzajcie naszą stronę www.shiuz.pl, profil Stacji na Facebooku  oraz kanał na YouTube .

ZARZĄD
Stacji Hodowli i Unasienniania Zwierząt Sp. z o.o

GENOMOWE BUHAJE 0 NAJWYŻSZYCH PARAMETRACH (TOP 5)

Indeks ekonomiczny (zł)	
TAFFY	3547
SUPERHIT ET	3272
STARPOL ET	3198
BALTBER	3176
SUPERIOR	3052

Mleko (kg)	
BALTBER	1802
MONETA	1553
HEGEMON	1518
ALBION	1416
SONET ET	1413

Białko (kg)	
BALTBER	65,9
ALBION	60,7
TACOBY	59,9
TAFFY	57,9
SPLENDOR	53,5

% białka w mleku	
TOME0, SARENZO	0,26
BENELUX ET, DRZEWICZ	0,22
OS PIKADOR, TACOBY	0,21
ROTTERDAM, SUPERIOR	0,20
SNOOKER, UTOPIA	0,19

Tłuszcz (kg)	
TAFFY	102,7
SMART	86,6
MONETA	86,1
SNOOKER	84,9
TAIWAN	82,9

% tłuszczu w mleku	
SMART	0,67
TAFFY	0,54
DRZEWICZ	0,51
SNOOKER	0,45
TEL ALPA	0,43

Pokrój ogólny	
SOUAL JBT	150
RONALDO ET	148
FAVI UMAGA , ULTRA, SHARK	146
TITAN	144
SARENZO	142

Wymię	
RONALDO ET	155
SHARK	152
FAVI UMAGA	150
SPARTANIN ET	148
SARENZO	146

Nogi i racice	
SOUAL JBT	129
SONETPOL ET, ULTRA	124
SONET ET	123
SZENGEN	120
SARENZO, TACOBY	119

WH dla Długowieczności	
FAVI UMAGA	137
SUPERIOR	132
SHARK, TARGET	131
SUPERHIT ET, STARPOL ET, SZENGEN , SPARTANIN ET	130
TAIWAN	128

Zdrowotność wymienia (komórki somatyczne)	
SUPERHIT ET	141
STARPOL ET	140
FAVI UMAGA	139
RONALDO ET, SPARTANIN ET	137
SUPERIOR	135

Płodność	
BENFICO, FAVI UMAGA	120
TANZANI	119
TARGET	118
HEGEMON	117
BARDPOL, GIGRET, RAMIRES ET	116

Temperament	
TEL ALPA	110
ALBION	108
SONETPOL ET	107
BARDPOL, ROTTERDAM, SCOTTY	106
BALTBER	105

Szybkość doju	
REPLAY ET, TANZANI	112
F.ABAKAN, GIGANT ET, HEGEMON, RAMIRES ET	111
PEGBER , SMART	108
DRZEWICZ, SONET ET, SUKCES	107
MONETA	106

Przebieg porodów: Bezpośredni / Matczyny	
TAFFY	113 / 98
HEGEMON	112 / 97
SUPERIOR	111 / 118
F.ABAKAN	110 / 123
BALTBER	110 / 115
SPLENDOR	108 / 113
SHIUZON	108 / 106

BUHAJE SEROWARSKIE:

Korzystny gen CASK BB: STARPOL ET, TACOBY, SOUAL JBT, TEL ALPA, PROMETHEUS, RONALDO ET, SCOTTY, ROTTERDAM, SONETPOL ET, SUKCES, PATRIOTA, SNOOKER, DRZEWICZ, PEGBER, SMART, F.ABAKAN, EBA TED RF, FAVI USRED, SPRUCE RF, REXON RF P

Korzystny gen CSN2 A2A2: TAFFY, FAVI UMAGA, ULTRA, TARGET, SUPERIOR, UTOPIA, TAIWAN, TANZANI, BALTBER, PROMETHEUS, TOME0, RONALDO ET, SCOTTY, ROTTERDAM, BENFICO, MONETA, ALBION, HEGEMON, POLONAISE, REPLAY ET, SUKCES, OS PIKADOR, RUBIS, GALLEON, GIGANT ET, SIR PP ETL, PEGBER, RAMIRES ET, SON MAN PP, F.ABAKAN, FAVI USRED, STO RED P, SOJA RED, FRONT ET, REXON RF P, ROLITO RED, DAMBO ET

Robot udojowy: TAFFY, STARPOL, TARGET, SZENGEN, TACOBY, SONET ET, UTOPIA, TAIWAN, TANZANI, SARENZO, TOME0, SHARK, BENFICO, REPLAY ET, SUKCES, SNOOKER, RUBIS, GIGANT ET, SIR PP ETL, BENELUX ET, SHIUZON, DRZEWICZ, PEGBER, SON MAN PP, F.ABAKAN, GIGRET, EBA TED RF, SCREAM RED, SPRUCE RF, STO RED P, RYVEL RED, SOJA RED, FRONT ET, ROLITO RED, DAMBO ET

Lp.	PEGBER	PI005431164307	2023-03-23	Pegasus/Hulk P	142	133	107	118	114	133	111	126	158	2637	127	988	62.1	0.25	46.3	0.15	65.6	0.20	154.7	0.68-0.73	BB	A2A2	97	99	Ryszard Bober
47	RAMIRES ET	PI005507859595	2021-09-13	Relay/Riveting	141	130	112	112	113	129	116	120	155	2350	123	827	69.1	0.41	41.1	0.16	29.7	-0.14	151.3	0.72-0.76	AA	A2A2	100	91	Ryszard Bober
48	SON MAN PP	FR8562700874	2021-08-13	Padamar P/Hokspot P	136	135	117	119	106	138	114	116	153	2036	125	1101	33.1	-0.13	51.1	0.16	60.6	0.08	135.2	0.71-0.78	AB	A2A2	82	118	EBP
49	SMART	PI00547377112	2022-09-17	Shag/Soundbar	144	122	105	105	106	125	115	119	152	2414	116	714	86.6	0.67	37.9	0.17	43.8	0.11	162.5	0.68-0.73	BB	A1A2	98	104	Ryszard Bober
50	F.ABKAN	PI005459840344	2021-09-04	Altazazle/Norland	140	125	112	108	114	122	108	119	151	2477	127	857	69.0	0.39	40.8	0.14	39.7	0.00	150.6	0.72-0.79	BB	A2A2	110	123	Fortune Cieszymow Sp. z o.o.
51	GIGRET	PI005510279090	2020-10-23	Gigabyre/Hotshot	129	125	113	104	104	130	116	127	146	2359	126	843	35.4	0.01	37.5	0.11	43.9	0.00	110.4	0.72-0.76	AB	A1A2	97	105	OHZ Lubiana Sp. z o.o.

ZDROWOTNOŚĆ

Buhaje SHIUZ Sp. z o.o. w Bydgoszczy rasy holendersko-fryzyskiej odmiany czerwono-białej oraz z genem red factor (RF) po genomowej ocenie szacowanej wartości hodowlanej w sierpniu 2024 roku (2024.2)

Lp.	Nazwa buhaja	Numer buhaja	Data urodzenia	Nazwa ojca / Nazwa ojca matki	Składowe Indeksu gPF										Indeks gPF	Indeks ekonomiczny	WH Długowieczność	Wartość hodowlana						Indeks prod. (kg)	Powtarzalność (wiarogodność)	CASK	CSN2	Przebieg porodu		Hodowca
					Podindeks produkcyjny	Podindeks ogólny pokroju	Podindeks ramy ciała	Podindeks siły mięśniowej	Podindeks ogólnego	Podindeks nóg i rąk	Podindeks wymlenia	Podindeks płodności	WH komórek somatycznych	Mleko (kg)				Tuszcz (kg)	Tuszcz (%)	Białko (kg)	Białko (%)	Laktoza (kg)	Laktoza (%)					Bezpośredni	Matczyny	
1	EBA TED RF	FR2761004453	2022-08-22	Sanchez P/Tropic	144	137	123	123	125	127	112	118	159	2326	118	1165	66.5	0.21	48.5	0.11	48.5	-0.07	163.5	0.72-0.78	BB	A1A2	104	108	EBP	
2	SHADE RF P	CA14126438	2021-12-11	McDonald P Red/Tropic	134	146	126	123	125	140	102	121	153	1897	116	848	59.1	0.28	34.9	0.08	48.3	0.08	128.9	0.71-0.77	AB	A1A2	99	104	EBP	
3	FAVI USRED	FR243545504	2023-02-20	Augustus P Red/Stankos	136	133	108	117	116	132	108	121	151	2275	123	824	54.5	0.24	39.9	0.15	51.8	0.17	134.4	0.71-0.77	BB	A2A2	97	98	EBP	
4	SCREAM RED	DE0363787444	2021-07-19	Gnabry RF/Solitaire P	135	126	110	100	109	129	108	123	149	2587	128	1223	48.2	-0.02	41.6	0.01	58.3	-0.06	131.4	0.72-0.80	AB	A1A2	105	101	EBP	
5	SPRUCE RF	DE0541082320	2021-02-25	Sputnik/Swift	132	128	105	105	115	129	103	130	148	2747	132	1156	41.8	-0.06	39.5	0.02	47.6	-0.02	120.9	0.71-0.79	BB	A1A2	116	99	EBP	
6	STO RED P ♀	DE0363787487	2021-12-12	Sorello P/Crown Red	134	130	113	109	125	123	108	119	147	2041	117	913	45.0	0.09	41.3	0.13	47.7	0.02	127.5	0.71-0.78	AB	A2A2	99	104	EBP	
7	RYVEL RED	FR2724823668	2020-11-05	Jayvanno RF/MegaWatt	128	135	115	100	110	139	101	126	146	2111	127	522	44.9	0.28	32.2	0.18	25.8	0.04	109.2	0.72-0.79	AB	A1A2	100	102	EBP	
8	SOJA RED	FR2716167788	2021-02-19	Onix LP RF/Alaska Red	129	128	98	104	110	132	106	128	144	2264	118	953	44.2	0.06	34.2	0.03	39.2	-0.07	112.7	0.71-0.79	AB	A2A2	103	112	EBP	
9	FRONT ET	PL005448851733	2022-01-21	Freestyle Red/Jacuzzi Red	129	124	104	96	114	125	103	127	143	2160	127	652	45.7	0.23	33.1	0.14	37.3	0.05	112.0	0.71-0.75	AA	A2A2	105	107	Wojciech tuba	
10	REXON RF P	DE0363306119	2020-09-01	Solitaire/Yoyo	132	122	111	110	106	123	99	119	141	2177	126	1125	38.3	-0.08	42.4	0.06	52.8	0.00	123.1	0.72-0.79	BB	A2A2	115	103	EBP	
11	ROLITO RED	FR6114467084	2020-03-31	Solito Red/Mega Watt	118	134	109	113	113	135	97	132	139	2079	126	663	24.4	-0.03	25.7	0.04	33.7	0.03	75.7	0.72-0.79	AB	A2A2	87	108	EBP	
12	DAMBO ET	PL005471514209	2020-01-09	Alaska Red/Mega Watt	125	114	104	115	105	112	99	113	127	1411	104	1000	30.0	-0.12	33.4	0.00	36.2	-0.12	96.9	0.72-0.76	AA	A2A2	107	102	Restat-Agri Sp. z o.o.	

Wyróżnione zostały buhaje, które prezentowane są po raz pierwszy w katalogu (**ocena 2024.2**). Dane udostępnione przez Instytut Zootechniki - Państwowy Instytut Badawczy w Krakowie, www.wycena.zoos.krakow.pl.
EBP (European Breeding Program) - europejski, polsko-francuski program genetyczny bydła rasy holendersko-fryzyskiej

! po raz ostatni w ofercie SHIUZ
☞ dostępne nasienie sekwencyjne

TAFFY

Data urodzenia: **06.10.2022**, Hodowca: **EBP US3229344101 TL TV**

gTPI
3145



gPF:
169

MONTEVERDI { ZAZZLE
 { PROGENESIS
 { POSITIV MILESTONE
GAYE { LEGACY
 { GALE { LEGENDARY
 { GOOGLE

Szacowana wartość hodowlana cech produkcyjnych

Mleko, kg	1299
Tłuszcz	102,7 kg 0,54 %
Białko	57,9 kg 0,16 %
Powtarzalność oceny	0,75-0,78*
Indeks produkcyjny, kg	218,5

Podindeksy

produkcyjny	160
pokroju ogólny	126
ramy ciała	113
siły mleczności	106
nóg i racic	109
wymienia	126
plodności	109

Wartość hodowlana dla: komórek somatycznych 134 długowieczności 125

Szybkość doju 101 Temperament 100 CASK AA CSN2 A2A2

SUPERHIT ET

Data urodzenia: **20.06.2023**,
Hodowca: **OHZ Lubiana Sp. z o.o.**
PL005451387267 TL TV



gPF:
167

NOWOŚĆ!

SUPERIOR { CHAPTER
 { AMALIA
GREERTJE { SOUNDBAR
 { GREERTJE { CHARMING
 { GREERTJE

Szacowana wartość hodowlana cech produkcyjnych

Mleko, kg	1106
Tłuszcz	70,5 kg 0,28 %
Białko	51,6 kg 0,17 %
Powtarzalność oceny	0,68-0,73*
Indeks produkcyjny, kg	173,6

Podindeksy

produkcyjny	147
pokroju ogólny	139
ramy ciała	106
siły mleczności	100
nóg i racic	113
wymienia	144
plodności	108

Wartość hodowlana dla: komórek somatycznych 141 długowieczności 130

Szybkość doju 90 Temperament 103 CASK AA CSN2 A1A2

STARPOL ET

Data urodzenia: **07.07.2023**
Hodowca: **HZINR Polanowice Sp. z o.o.**
PL005462928251 TL TV



gPF:
166

NOWOŚĆ!

SUPERIOR { CHAPTER
 { AMALIA
ALENA 68 { JARIK
 { ALENA 42 { BRAVENESS
 { ALENA 40

Szacowana wartość hodowlana cech produkcyjnych

Mleko, kg	944
Tłuszcz	72,4 kg 0,39 %
Białko	46,4 kg 0,17 %
Powtarzalność oceny	0,68-0,73*
Indeks produkcyjny, kg	165,1

Podindeksy

produkcyjny	145
pokroju ogólny	136
ramy ciała	103
siły mleczności	107
nóg i racic	111
wymienia	141
plodności	114

Wartość hodowlana dla: komórek somatycznych 140 długowieczności 130

Szybkość doju 95 Temperament 100 CASK BB CSN2 A1A2

Ocena pokroju

	Ekstr.	80	85	90	95	100	105	110	115	120	Ekstr.		
KALIBER	mały										105	duży	
TYP	niepożądan										114	pożądany	
NOGI	niepożądane										116	pożądane	
WYMIĘ	niepożądane										125	pożądane	
OGÓLNA	niepożądana										111	pożądana	
Krzyż	niski										111	wysoki	
Głębokość tułowia	plytki	90										102	głęboki
Szer. klatki piersiowej	wąska	99										111	szeroka
Ustawienie zadu	uniesiony										111	spadzisty	
Szerokość zadu	wąski										105	szeroki	
Postawa tylnych nóg	pionowa	88										114	podsiebna
Racice	długa										114	krótka	
Nogi tylne	iksowate										107	równoległe	
Zawiesz. przed. wymienia	luźne										124	mocne	
Zawiesz. tyl. wymienia	niskie										122	wysokie	
Więzadło środ. wymienia	słabe	97										107	mocne
Położenie wymienia	niskie										123	wysokie	
Szerokość wymienia	wąskie										115	szerokie	
Ustawienie strzyków	szerokie										107	wąskie	
Długość strzyków	krótkie	98										102	długie
Ustawienie strzyków - tył	zewnątrzne										102	wewnętrzne	
Charakter mleczny	ordynarny										111	szlachetny	
Kondycja	słaba	94										102	mocna
Lokomocja	słaba										112	dobra	

Zdrowotność racic DD 115

Przebieg porodów Bezpośredni 113 Matczyny 98



Ocena pokroju

	Ekstr.	80	85	90	95	100	105	110	115	120	Ekstr.		
KALIBER	mały										109	duży	
TYP	niepożądan										122	pożądany	
NOGI	niepożądane										123	pożądane	
WYMIĘ	niepożądane										141	pożądane	
OGÓLNA	niepożądana										122	pożądana	
Krzyż	niski										115	wysoki	
Głębokość tułowia	plytki	81										102	głęboki
Szer. klatki piersiowej	wąska	97										111	szeroka
Ustawienie zadu	uniesiony	96										111	spadzisty
Szerokość zadu	wąski										111	szeroki	
Postawa tylnych nóg	pionowa	83										125	podsiebna
Racice	długa										125	krótka	
Nogi tylne	iksowate										104	równoległe	
Zawiesz. przed. wymienia	luźne										137	mocne	
Zawiesz. tyl. wymienia	niskie										128	wysokie	
Więzadło środ. wymienia	słabe										112	mocne	
Położenie wymienia	niskie										141	wysokie	
Szerokość wymienia	wąskie										111	szerokie	
Ustawienie strzyków	szerokie										113	wąskie	
Długość strzyków	krótkie	98										111	długie
Ustawienie strzyków - tył	zewnątrzne										111	wewnętrzne	
Charakter mleczny	ordynarny										104	szlachetny	
Kondycja	słaba	99										104	mocna
Lokomocja	słaba										121	dobra	

Zdrowotność racic DD 111

Przebieg porodów Bezpośredni 105 Matczyny 112



Ocena pokroju

	Ekstr.	80	85	90	95	100	105	110	115	120	Ekstr.		
KALIBER	mały										105	duży	
TYP	niepożądan										125	pożądany	
NOGI	niepożądane										122	pożądane	
WYMIĘ	niepożądane										139	pożądane	
OGÓLNA	niepożądana										125	pożądana	
Krzyż	niski										110	wysoki	
Głębokość tułowia	plytki										102	głęboki	
Szer. klatki piersiowej	wąska										104	szeroka	
Ustawienie zadu	uniesiony	92										110	spadzisty
Szerokość zadu	wąski										110	szeroki	
Postawa tylnych nóg	pionowa	99										114	podsiebna
Racice	długa										114	krótka	
Nogi tylne	iksowate										106	równoległe	
Zawiesz. przed. wymienia	luźne										139	mocne	
Zawiesz. tyl. wymienia	niskie										129	wysokie	
Więzadło środ. wymienia	słabe	99										107	mocne
Położenie wymienia	niskie										137	wysokie	
Szerokość wymienia	wąskie										115	szerokie	
Ustawienie strzyków	szerokie										108	wąskie	
Długość strzyków	krótkie										111	długie	
Ustawienie strzyków - tył	zewnątrzne										108	wewnętrzne	
Charakter mleczny	ordynarny										107	szlachetny	
Kondycja	słaba										104	mocna	
Lokomocja	słaba										124	dobra	

Zdrowotność racic DD 116

Przebieg porodów Bezpośredni 105 Matczyny 103

FAVI UMAGA

Data urodzenia: 30.03.2023, Hodowca: EBP
FR4243545497 TL TV



NOWOŚĆ!



gPF:
164

RODDICK { GIGABYTE FAVI FIRST GEYSER
FR2933738851 FAVI FLIRT TOPNOTCH
FLORIDE

Szacowana wartość hodowlana cech produkcyjnych

Mleko, kg	898
Tłuszcz	43,3 kg 0,08 %
Białko	40,7 kg 0,13 %
Powtarzalność oceny	0,74-0,77*
Indeks produkcyjny, kg	124,8

* w zależności od prezentowanej cechy produkcyjnej

Podindeksy

produkcyjny	133
pokroju ogólny	146
ramy ciała	117
siły mleczności	111
nóg i racic	114
wymienia	150
plodności	120

Ocena pokroju

	Ekstr.	80	85	90	95	100	105	110	115	120	Ekstr.		
KALIBER	mały										111	duży	
TYP	niepożądaný										131	pożądaný	
NOGI	niepożądaný										118	pożądaný	
WYMIĘ	niepożądaný										146	pożądaný	
OGÓLNA	niepożądaný										126	pożądaný	
Krzyż	niski										126	wysoki	
Głębokość tułowia	plytki	97										113	głęboki
Szer. klatki piersiowej	wąska											113	szeroka
Ustawienie zadu	uniesiony	93										107	spadziasty
Szerokość zadu	wąski											124	szeroki
Postawa tylnych nóg	pionowa	81										128	podsiebna
Racice	długa											103	krótka
Nogi tylne	iksowate											142	równoległe
Zawiesz. przed. wymienia	luźne											133	mocne
Zawiesz. tyl. wymienia	niskie											116	wysokie
Wieżadło środ. wymienia	słabe											146	mocne
Położenie wymienia	niskie											113	wysokie
Szerokość wymienia	wąskie											103	szerokie
Ustawienie strzyków	szerokie											115	wąskie
Długość strzyków	krótkie											100	długie
Ustawienie strzyków - tył	zewnątrzne											107	wewnętrzne
Charakter mleczny	ordynarny											113	szlachetny
Kondycja	słaba											117	mocna
Lokomocja	słaba											117	dobra

Wartość hodowlana dla:

komórek somatycznych 139 długowieczności 137

Szybkość doju 87 Temperament 102 CASK AB CSN2 A2A2

Zdrowotność racic DD 117

Przebieg porodów Bezpośredni 107 Matczyń 108

ULTRA

Data urodzenia: 20.01.2023, Hodowca: EBP
FR4243573134 TL TV



Prababka buhaja HERITIERE

gPF:
164

SAN REMO { SOUNCLOUD REINE-GD GIGABYTE
I M GOOD MISS-GD HOTROD
HERITIERE

Szacowana wartość hodowlana cech produkcyjnych

Mleko, kg	965
Tłuszcz	66,2 kg 0,30 %
Białko	46,5 kg 0,17 %
Powtarzalność oceny	0,73-0,77*
Indeks produkcyjny, kg	159,2

* w zależności od prezentowanej cechy produkcyjnej

Podindeksy

produkcyjny	143
pokroju ogólny	146
ramy ciała	116
siły mleczności	120
nóg i racic	124
wymienia	142
plodności	113

Ocena pokroju

	Ekstr.	80	85	90	95	100	105	110	115	120	Ekstr.		
KALIBER	mały										109	duży	
TYP	niepożądaný										136	pożądaný	
NOGI	niepożądaný										135	pożądaný	
WYMIĘ	niepożądaný										141	pożądaný	
OGÓLNA	niepożądaný										131	pożądaný	
Krzyż	niski										123	wysoki	
Głębokość tułowia	plytki										113	głęboki	
Szer. klatki piersiowej	wąska										111	szeroka	
Ustawienie zadu	uniesiony	90										107	spadziasty
Szerokość zadu	wąski											132	szeroki
Postawa tylnych nóg	pionowa	96										117	podsiebna
Racice	długa											130	krótka
Nogi tylne	iksowate											138	równoległe
Zawiesz. przed. wymienia	luźne											135	mocne
Zawiesz. tyl. wymienia	niskie											108	wysokie
Wieżadło środ. wymienia	słabe											129	mocne
Położenie wymienia	niskie											126	wysokie
Szerokość wymienia	wąskie											124	szerokie
Ustawienie strzyków	szerokie											101	wąskie
Długość strzyków	krótkie											116	długie
Ustawienie strzyków - tył	zewnątrzne											119	wewnętrzne
Charakter mleczny	ordynarny											119	szlachetny
Kondycja	słaba	96										136	mocna
Lokomocja	słaba											136	dobra

Wartość hodowlana dla:

komórek somatycznych 125 długowieczności 119

Szybkość doju 98 Temperament 102 CASK AA CSN2 A2A2

Zdrowotność racic DD 103

Przebieg porodów Bezpośredni 103 Matczyń 110

TARGET

Data urodzenia: 28.01.2022, Hodowca: EBP
DE0124762725 TL TV



gPF:
162

AEROSMITH { ARISTOCRAT KAX CHILTON
STANTONS DANCING KAX DEL GYMNAST
BIGHIT PIERRE KAX DOLLE
MELODY

Szacowana wartość hodowlana cech produkcyjnych

Mleko, kg	1043
Tłuszcz	56,7 kg 0,16 %
Białko	46,8 kg 0,14 %
Powtarzalność oceny	0,75-0,78*
Indeks produkcyjny, kg	150,2

* w zależności od prezentowanej cechy produkcyjnej

Podindeksy

produkcyjny	140
pokroju ogólny	136
ramy ciała	113
siły mleczności	113
nóg i racic	108
wymienia	141
plodności	118

Ocena pokroju

	Ekstr.	80	85	90	95	100	105	110	115	120	Ekstr.		
KALIBER	mały										105	duży	
TYP	niepożądaný										127	pożądaný	
NOGI	niepożądaný										111	pożądaný	
WYMIĘ	niepożądaný										139	pożądaný	
OGÓLNA	niepożądaný										122	pożądaný	
Krzyż	niski										120	wysoki	
Głębokość tułowia	plytki	99										108	głęboki
Szer. klatki piersiowej	wąska											115	szeroka
Ustawienie zadu	uniesiony	96										115	spadziasty
Szerokość zadu	wąski											104	szeroki
Postawa tylnych nóg	pionowa	104										106	podsiebna
Racice	długa											106	krótka
Nogi tylne	iksowate											141	równoległe
Zawiesz. przed. wymienia	luźne											129	mocne
Zawiesz. tyl. wymienia	niskie											140	wysokie
Wieżadło środ. wymienia	słabe	97										106	mocne
Położenie wymienia	niskie											106	wysokie
Szerokość wymienia	wąskie											106	szerokie
Ustawienie strzyków	szerokie											106	wąskie
Długość strzyków	krótkie											103	długie
Ustawienie strzyków - tył	zewnątrzne											113	wewnętrzne
Charakter mleczny	ordynarny											113	szlachetny
Kondycja	słaba	97										108	mocna
Lokomocja	słaba											108	dobra

Wartość hodowlana dla:

komórek somatycznych 129 długowieczności 131

Szybkość doju 96 Temperament 102 CASK AB CSN2 A2A2

Zdrowotność racic DD 125

Przebieg porodów Bezpośredni 103 Matczyń 111

SZENGEN

Data urodzenia: 17.07.2023,
 Hodowca: OHZ Lubiana Sp. z o.o. PL005440162707 TL TV



NOWOŚĆ!



gPF:
162

SUPERIOR { CHAPTER AMALIA } GREERTJE { LENOVO GREERTJE } HOTSHOT GREERTJE

Szacowana wartość hodowlana cech produkcyjnych

Mleko, kg	937
Tłuszcz	72,5 kg 0,39 %
Białko	42,3 kg 0,13 %
Powtarzalność oceny	0,68-0,73*
Indeks produkcyjny, kg	157,1

* w zależności od prezentowanej cechy produkcyjnej

Podindeksy

produkcyjny	142
pokroju ogólny	135
ramy ciała	107
siły mleczności	106
nóg i racic	120
wymienia	134
plodności	115

Wartość hodowlana dla: komórek somatycznych 130 długowieczności 130

Szybkość doju 95 Temperament 104 CASK AE CSN2 A1A2

Ocena pokroju

	Ekstr.	80	85	90	95	100	105	110	115	120	Ekstr.	
KALIBER	mały										106	duży
TYP	niepożądan										124	pożądan
NOGI	niepożądane										126	pożądane
WYMIĘ	niepożądane										134	pożądane
OGÓLNA	niepożądana										123	pożądana
Krzyż	niski										109	wysoki
Głębokość tułowia	plytki	98										głęboki
Szer. klatki piersiowej	wąska										103	szeroka
Ustawienie zadu	uniesiony	98										spadzisty
Szerokość zadu	wąski										111	szeroki
Postawa tylnych nóg	pionowa	85										podsiebna
Racice	długa										132	krótka
Nogi tylne	ikswate										108	równoległe
Zawiesz. przed. wymienia	luźne										129	mocne
Zawiesz. tyl. wymienia	niskie										136	wysokie
Więzadło środ. wymienia	słabe										109	mocne
Położenie wymienia	niskie										126	wysokie
Szerokość wymienia	wąskie										109	szerokie
Ustawienie strzyków	szerokie										101	wąskie
Długość strzyków	krótkie										102	długie
Ustawienie strzyków - tyl	zewnątrzne										105	wewnętrzne
Charakter mleczny	ordynarny										107	szlachetny
Kondycja	słaba										103	mocna
Lokomocja	słaba										122	dobra

Zdrowotność racic DD 123

Przebieg porodów Bezpośredni 97 Matczyny 109

TACOBY

Data urodzenia: 09.12.2022, Hodowca: EBP
 DE0365219051 TL TV



gPF:
162

SUNRISE { SUPERFLY ROCKIN RIO } DACOBY { RAFTING DACOBRA } MALINUS DACOCO 59

Szacowana wartość hodowlana cech produkcyjnych

Mleko, kg	1224
Tłuszcz	77,0 kg 0,30 %
Białko	59,9 kg 0,21 %
Powtarzalność oceny	0,73-0,77*
Indeks produkcyjny, kg	196,7

* w zależności od prezentowanej cechy produkcyjnej

Podindeksy

produkcyjny	154
pokroju ogólny	135
ramy ciała	116
siły mleczności	104
nóg i racic	119
wymienia	134
plodności	96

Wartość hodowlana dla: komórek somatycznych 126 długowieczności 118

Szybkość doju 99 Temperament 101 CASK BB CSN2 A1A2

Ocena pokroju

	Ekstr.	80	85	90	95	100	105	110	115	120	Ekstr.	
KALIBER	mały										109	duży
TYP	niepożądan										121	pożądan
NOGI	niepożądane										124	pożądane
WYMIĘ	niepożądane										131	pożądane
OGÓLNA	niepożądana										120	pożądana
Krzyż	niski										118	wysoki
Głębokość tułowia	plytki	89										głęboki
Szer. klatki piersiowej	wąska										106	szeroka
Ustawienie zadu	uniesiony	99										spadzisty
Szerokość zadu	wąski										124	szeroki
Postawa tylnych nóg	pionowa	88										podsiebna
Racice	długa										125	krótka
Nogi tylne	ikswate										113	równoległe
Zawiesz. przed. wymienia	luźne										129	mocne
Zawiesz. tyl. wymienia	niskie										125	wysokie
Więzadło środ. wymienia	słabe										109	mocne
Położenie wymienia	niskie										130	wysokie
Szerokość wymienia	wąskie										108	szerokie
Ustawienie strzyków	szerokie										106	wąskie
Długość strzyków	krótkie										104	długie
Ustawienie strzyków - tyl	zewnątrzne										107	wewnętrzne
Charakter mleczny	ordynarny										103	szlachetny
Kondycja	słaba										109	mocna
Lokomocja	słaba										130	dobra

Zdrowotność racic DD 108

Przebieg porodów Bezpośredni 100 Matczyny 107

SUPERIOR

Data urodzenia: 05.04.2021, Hodowca: EBP
 DE1269727752 TL TV



gPF:
162

CHAPTER { CASINO ADINA } AMALIA { GIGABYTE ARIANE } GUARANTEE ARIA 3826

Szacowana wartość hodowlana cech produkcyjnych

Mleko, kg	952
Tłuszcz	63,4 kg 0,28 %
Białko	48,7 kg 0,20 %
Powtarzalność oceny	0,76-0,79*
Indeks produkcyjny, kg	160,8

* w zależności od prezentowanej cechy produkcyjnej

Podindeksy

produkcyjny	143
pokroju ogólny	133
ramy ciała	109
siły mleczności	100
nóg i racic	118
wymienia	133
plodności	113

Wartość hodowlana dla: komórek somatycznych 135 długowieczności 132

Szybkość doju 84 Temperament 102 CASK AB CSN2 A2A2

Ocena pokroju

	Ekstr.	80	85	90	95	100	105	110	115	120	Ekstr.	
KALIBER	mały										105	duży
TYP	niepożądan										118	pożądan
NOGI	niepożądane										122	pożądane
WYMIĘ	niepożądane										132	pożądane
OGÓLNA	niepożądana										117	pożądana
Krzyż	niski										109	wysoki
Głębokość tułowia	plytki	90										głęboki
Szer. klatki piersiowej	wąska										101	szeroka
Ustawienie zadu	uniesiony										100	spadzisty
Szerokość zadu	wąski										117	szeroki
Postawa tylnych nóg	pionowa	85										podsiebna
Racice	długa										126	krótka
Nogi tylne	ikswate										112	równoległe
Zawiesz. przed. wymienia	luźne										131	mocne
Zawiesz. tyl. wymienia	niskie										126	wysokie
Więzadło środ. wymienia	słabe										104	mocne
Położenie wymienia	niskie										126	wysokie
Szerokość wymienia	wąskie										114	szerokie
Ustawienie strzyków	szerokie										107	wąskie
Długość strzyków	krótkie										103	długie
Ustawienie strzyków - tyl	zewnątrzne										109	wewnętrzne
Charakter mleczny	ordynarny										101	szlachetny
Kondycja	słaba										106	mocna
Lokomocja	słaba										122	dobra

Zdrowotność racic DD 121

Przebieg porodów Bezpośredni 111 Matczyny 118

SONET ET

Urodzony: 28.11.2022, Hodowca: OHZ Lubiana Sp. z o.o.
PL005501913026 TL TV



gPF
161

SOUNDTRACK { SOUND CLOUD
SON XYNTHI } GREERTJE { SOUNDBAR
GREERTJE } CHARMING
GREERTJE

Wartość hodowlana dla:	Szybkość doju	107
komórek somatycznych	Temperament	97
długowieczności	CASK	AE
	CSN2	A1A2

Szacowana wartość hodowlana cech produkcyjnych	
Mleko, kg	1413
Tłuszcz	67,6 kg 0,11 %
Białko	49,5 kg 0,03 %
Powtarzalność oceny	0,70-0,74*
Indeks produkcyjny, kg	166,7
Podindeksy	
produkcyjny	145
pokroju ogólny	140
ramy ciała	105
siły mleczności	107
nóg i racic	123
wymienia	140
plodności	113

* w zależności od prezentowanej cechy produkcyjnej

Ocena pokroju		Ekstr.		80	85	90	95	100	105	110	115	120	Ekstr.	
KALIBER	mały												duży	
TYP	niepożądany												pożądany	
NOGI	niepożądane												pożądane	
WYMIĘ	niepożądane												pożądane	
OGÓLNA	niepożądana												pożądana	
Krzyż	niski												wysoki	
Głębokość tulowia	plytki	90											głęboki	
Szer. klatki piersiowej	wąska	98											szeroka	
Ustawienie zadu	uniesiony	86											spadzisty	
Szerokość zadu	wąski												szereki	
Postawa tylnych nóg	pionowa												podsiebna	
Racice	długa												krótka	
Nogi tylne	iksowate												równoległe	
Zawiesz. przed. wymienia	luźne												mocne	
Zawiesz. tyl. wymienia	niskie												wysokie	
Wiązadło środ. wymienia	ślabe												mocne	
Położenie wymienia	niskie												wysokie	
Szerokość wymienia	wąskie												szerokie	
Ustawienie strzyków	szerokie												wąskie	
Długość strzyków	krótkie	98											długie	
Ustawienie strzyków - tył	zewnątrzne												wewnętrzne	
Charakter mleczny	ordynarny												szlachetny	
Kondycja	ślaba	90											mocna	
Lokomocja	ślaba												dobra	
Zdrowotność racic DD		94												
Przebieg porodów			Bezpośredni	95									Matczyzny	113

UTOPIA

Urodzony: 14.04.2023, Hodowca: EBP
DE1505163709 TL TV



gPF
161

MANACOR { MIGEL
WKM SKY LADY } FIS CATTY { GROSSO
CHARLENA } HUEY
R CHARLOTT

Wartość hodowlana dla:	Szybkość doju	96
komórek somatycznych	Temperament	103
długowieczności	CASK	AB
	CSN2	A2A2

Szacowana wartość hodowlana cech produkcyjnych	
Mleko, kg	979
Tłuszcz	76,7 kg 0,42 %
Białko	49,2 kg 0,19 %
Powtarzalność oceny	0,70-0,74*
Indeks produkcyjny, kg	175,1
Podindeksy	
produkcyjny	148
pokroju ogólny	132
ramy ciała	105
siły mleczności	107
nóg i racic	115
wymienia	133
plodności	106

* w zależności od prezentowanej cechy produkcyjnej

Ocena pokroju		Ekstr.		80	85	90	95	100	105	110	115	120	Ekstr.	
KALIBER	mały	99											duży	
TYP	niepożądany												pożądany	
NOGI	niepożądane												pożądane	
WYMIĘ	niepożądane												pożądane	
OGÓLNA	niepożądana												pożądana	
Krzyż	niski												wysoki	
Głębokość tulowia	plytki	97											głęboki	
Szer. klatki piersiowej	wąska												105 szeroka	
Ustawienie zadu	uniesiony	97											spadzisty	
Szerokość zadu	wąski												108 szeroki	
Postawa tylnych nóg	pionowa	97											podsiebna	
Racice	długa												109 krótka	
Nogi tylne	iksowate												121 równoległe	
Zawiesz. przed. wymienia	luźne												127 mocne	
Zawiesz. tyl. wymienia	niskie												136 wysokie	
Wiązadło środ. wymienia	ślabe												120 mocne	
Położenie wymienia	niskie												124 wysokie	
Szerokość wymienia	wąskie												106 szerokie	
Ustawienie strzyków	szerokie	97											wąskie	
Długość strzyków	krótkie												114 długie	
Ustawienie strzyków - tył	zewnątrzne	99											wewnętrzne	
Charakter mleczny	ordynarny												108 szlachetny	
Kondycja	ślaba												102 mocna	
Lokomocja	ślaba												132 dobra	
Zdrowotność racic DD		111												
Przebieg porodów			Bezpośredni	105									Matczyzny	106

TAIWAN

Urodzony: 27.09.2022, Hodowca: EBP
DE0364485780 TL TV



gPF
161

ROVER { ZAZZLE
PEAK DORI } WEH 22806 { COPYRIGHT
BALLANTINE } FRAZZLED
BACARDI

Wartość hodowlana dla:	Szybkość doju	103
komórek somatycznych	Temperament	102
długowieczności	CASK	AB
	CSN2	A2A2

Szacowana wartość hodowlana cech produkcyjnych	
Mleko, kg	1111
Tłuszcz	82,9 kg 0,42 %
Białko	48,6 kg 0,13 %
Powtarzalność oceny	0,73-0,77*
Indeks produkcyjny, kg	180,0
Podindeksy	
produkcyjny	149
pokroju ogólny	129
ramy ciała	114
siły mleczności	112
nóg i racic	107
wymienia	130
plodności	113

* w zależności od prezentowanej cechy produkcyjnej

Ocena pokroju		Ekstr.		80	85	90	95	100	105	110	115	120	Ekstr.	
KALIBER	mały												109 duży	
TYP	niepożądany												122 pożądany	
NOGI	niepożądane												114 pożądane	
WYMIĘ	niepożądane												130 pożądane	
OGÓLNA	niepożądana												121 pożądana	
Krzyż	niski												114 wysoki	
Głębokość tulowia	plytki												103 głębokki	
Szer. klatki piersiowej	wąska												111 szeroka	
Ustawienie zadu	uniesiony	99											spadzisty	
Szerokość zadu	wąski												120 szeroki	
Postawa tylnych nóg	pionowa	97											podsiebna	
Racice	długa												112 krótka	
Nogi tylne	iksowate												100 równoległe	
Zawiesz. przed. wymienia	luźne												129 mocne	
Zawiesz. tyl. wymienia	niskie												124 wysokie	
Wiązadło środ. wymienia	ślabe												100 mocne	
Położenie wymienia	niskie												126 wysokie	
Szerokość wymienia	wąskie												116 szerokie	
Ustawienie strzyków	szerokie												103 wąskie	
Długość strzyków	krótkie	97											długie	
Ustawienie strzyków - tył	zewnątrzne												103 wewnętrzne	
Charakter mleczny	ordynarny												110 szlachetny	
Kondycja	ślaba												105 mocna	
Lokomocja	ślaba												118 dobra	
Zdrowotność racic DD		117												
Przebieg porodów			Bezpośredni	103									Matczyzny	119

SOUAL JBT

Urodzony: 09.12.2021, Hodowca: EBP
FR2934800519 TL TV



gPF
161

HAVE IT ALL { EXCALIBUR
SIEMERS DOC
HANKER 28653 } EBA PLAYA { DATELINE
EBA NETTY { SILLIAN
EBA LIZA

Wartość hodowlana dla:	Szybkość doju	104
komórek somatycznych	Temperament	98
długowieczności	CASK	BB
	CSN2	A1A2

Szacowana wartość hodowlana cech produkcyjnych	
Mleko, kg	1016
Tłuszcz	63,9 kg 0,25 %
Białko	39,9 kg 0,07 %
Powtarzalność oceny	0,74-0,78*
Indeks produkcyjny, kg	143,7
Podindeksy	
produkcyjny	138
pokroju ogólny	150
ramy ciała	121
siły mleczności	136
nóg i racic	129
wymienia	142
plodności	103

* w zależności od prezentowanej cechy produkcyjnej

Ocena pokroju		Ekstr 80 85 90 95 100 105 110 115 120 Ekstr																
KALIBER	mały													120	duży			
TYP	niepożądany													147	pożądany			
NOGI	niepożądane													140	pożądane			
WYMIĘ	niepożądane													142	pożądane			
OGÓLNA	niepożądana													145	pożądana			
Krzyż	niski													135	wysoki			
Głębokość tułowia	plytki													126	głęboki			
Szer. klatki piersiowej	wąska													111	szeroka			
Ustawienie zadu	uniesiony	95													spadzisty			
Szerokość zadu	wąski													124	szeroki			
Postawa tylnych nóg	pienowa	85													podsiebna			
Racice	długa													125	krótka			
Nogi tylne	iksowate													135	równoległe			
Zawiesz. przed. wymienia	luźne													136	mocne			
Zawiesz. tyl. wymienia	niskie													134	wysokie			
Węzadło środ. wymienia	słabe													114	mocne			
Położenie wymienia	niskie													130	wysokie			
Szerokość wymienia	wąskie													121	szerokie			
Ustawienie strzyków	szerokie													118	wąskie			
Długość strzyków	krótkie													107	długie			
Ustawienie strzyków - tył	zewnątrzne													110	wewnętrzne			
Charakter mleczny	ordynarny													117	szlachetny			
Kondycja	słaba	79													mocna			
Lokomocja	słaba													144	dobra			
Zdrowotność racic DD		106												Przebieg porodów	Bezpośredni	98	Matzyny	114

TANZANI

Urodzony: 27.06.2022, Hodowca: EBP
FR5941777146 TL TV

gTPI
2845



gPF
161

HAGOS { HOTHAND
NO SECRET } REBELLE { DKR OMAX
ORIGAMIE { WINDMILL
QUALITY

Wartość hodowlana dla:	Szybkość doju	112
komórek somatycznych	Temperament	101
długowieczności	CASK	AA
	CSN2	A2A2

Szacowana wartość hodowlana cech produkcyjnych	
Mleko, kg	1042
Tłuszcz	65,7 kg 0,26 %
Białko	46,5 kg 0,14 %
Powtarzalność oceny	0,76-0,79*
Indeks produkcyjny, kg	158,7
Podindeksy	
produkcyjny	143
pokroju ogólny	136
ramy ciała	117
siły mleczności	108
nóg i racic	109
wymienia	139
plodności	119

* w zależności od prezentowanej cechy produkcyjnej

Ocena pokroju		Ekstr 80 85 90 95 100 105 110 115 120 Ekstr																
KALIBER	mały													112	duży			
TYP	niepożądany													126	pożądany			
NOGI	niepożądane													113	pożądane			
WYMIĘ	niepożądane													137	pożądane			
OGÓLNA	niepożądana													123	pożądana			
Krzyż	niski													125	wysoki			
Głębokość tułowia	plytki	87													głęboki			
Szer. klatki piersiowej	wąska	96													szeroka			
Ustawienie zadu	uniesiony													103	spadzisty			
Szerokość zadu	wąski													117	szeroki			
Postawa tylnych nóg	pienowa													105	podsiebna			
Racice	długa													108	krótka			
Nogi tylne	iksowate													104	równoległe			
Zawiesz. przed. wymienia	luźne													130	mocne			
Zawiesz. tyl. wymienia	niskie													129	wysokie			
Węzadło środ. wymienia	słabe													108	mocne			
Położenie wymienia	niskie													137	wysokie			
Szerokość wymienia	wąskie													113	szerokie			
Ustawienie strzyków	szerokie													103	wąskie			
Długość strzyków	krótkie													100	długie			
Ustawienie strzyków - tył	zewnątrzne													105	wewnętrzne			
Charakter mleczny	ordynarny													114	szlachetny			
Kondycja	słaba	90													mocna			
Lokomocja	słaba													116	dobra			
Zdrowotność racic DD		104												Przebieg porodów	Bezpośredni	102	Matzyny	118

TEL ALPA

Urodzony: 27.06.2022, Hodowca: EBP
FR5941777146 TL TV



gPF
161

SKELTON { STARELLO
LADY 451 } 438 PENUS { CASPER
LADYS-MANOR
LGND BOADY } LEGENDARY
LADYS-MANOR
BOASTFUL ODA

Wartość hodowlana dla:	Szybkość doju	93
komórek somatycznych	Temperament	110
długowieczności	CASK	BB
	CSN2	A1A2

Szacowana wartość hodowlana cech produkcyjnych	
Mleko, kg	832
Tłuszcz	71,0 kg 0,43 %
Białko	43,2 kg 0,18 %
Powtarzalność oceny	0,75-0,78*
Indeks produkcyjny, kg	157,4
Podindeksy	
produkcyjny	142
pokroju ogólny	135
ramy ciała	111
siły mleczności	98
nóg i racic	116
wymienia	137
plodności	113

* w zależności od prezentowanej cechy produkcyjnej

Ocena pokroju		Ekstr 80 85 90 95 100 105 110 115 120 Ekstr																
KALIBER	mały													106	duży			
TYP	niepożądany													116	pożądany			
NOGI	niepożądane													128	pożądane			
WYMIĘ	niepożądane													134	pożądane			
OGÓLNA	niepożądana													115	pożądana			
Krzyż	niski													112	wysoki			
Głębokość tułowia	plytki	82													głęboki			
Szer. klatki piersiowej	wąska	94													szeroka			
Ustawienie zadu	uniesiony													102	spadzisty			
Szerokość zadu	wąski													119	szeroki			
Postawa tylnych nóg	pienowa	92													podsiebna			
Racice	długa													119	krótka			
Nogi tylne	iksowate													113	równoległe			
Zawiesz. przed. wymienia	luźne													129	mocne			
Zawiesz. tyl. wymienia	niskie													127	wysokie			
Węzadło środ. wymienia	słabe													113	mocne			
Położenie wymienia	niskie													130	wysokie			
Szerokość wymienia	wąskie													115	szerokie			
Ustawienie strzyków	szerokie													122	wąskie			
Długość strzyków	krótkie	95													długie			
Ustawienie strzyków - tył	zewnątrzne													114	wewnętrzne			
Charakter mleczny	ordynarny													102	szlachetny			
Kondycja	słaba													102	mocna			
Lokomocja	słaba													127	dobra			
Zdrowotność racic DD		112												Przebieg porodów	Bezpośredni	107	Matzyny	110

BALTBER

Urodzony: 23.04.2023, Ryszard Bober
PL005431164420 TL TV



Kategoria: ELITA

NOWOŚĆ!



gPF
160

BALT { FORTNITE
DE01406142753 } GEANIE 49 { SCORER
GEANIE 26 } BRAVENESS
GEANIE 12

Wartość hodowlana dla:		Szybkość doju	97
komórek somatycznych	124	Temperament	105
długowieczności	122	CASK	AB
		CSN2	A2A2

Szacowana wartość hodowlana cech produkcyjnych

Mleko, kg	1802
Tłuszcz	70,0 kg -0,03 %
Białko	65,9 kg 0,07 %
Powtarzalność oceny	0,68-0,73*
Indeks produkcyjny, kg	201,8

* w zależności od prezentowanej cechy produkcyjnej

Podindeksy

produkcyjny	156
pokroju ogólny	115
ramy ciała	112
siły mleczności	103
nóg i racic	106
wymienia	115
plodności	115

Ocena pokroju

	Ekstr.	80	85	90	95	100	105	110	115	120	Ekstr.	
KALIBER	mały										103	duży
TYP	niepożądany										108	pożądany
NOGI	niepożądane										110	pożądane
WYMIĘ	niepożądane										116	pożądane
OGÓLNA	niepożądana										108	pożądana
Krzyż	niski										105	wysoki
Głębokość tułowia	płytki	95										głęboki
Szer. klatki piersiowej	wąska	97										szeroka
Ustawienie zadu	uniesiony										110	spadzisty
Szerokość zadu	wąski										111	szeroki
Postawa tylnych nóg	pionowa										102	podsiebna
Racice	długa										106	krótka
Nogi tylne	ikswate										104	równoległe
Zawiesz. przed. wymienia	luźne										113	mocne
Zawiesz. tyl. wymienia	niskie										118	wysokie
Wieżadło środ. wymienia	słabe										101	mocne
Położenie wymienia	niskie										106	wysokie
Szerokość wymienia	wąskie										113	szerokie
Ustawienie strzyków	szerokie										103	wąskie
Długość strzyków	krótkie										108	długie
Ustawienie strzyków - tył	zewnętrzne										111	wewnętrzne
Charakter mleczny	ordynarny										107	szlachetny
Kondycja	słaba	98										mocna
Lokomocja	słaba										115	dobra
Zdrowotność racic DD		118			Przebieg porodów	Bezpośredni	110			Matczyny	115	

PROMETHEUS

Urodzony: 29.12.2022, OHZ Lubiana Sp. z o.o.
PL005501913859 TL TV



gPF
160

PEGASUS { DROPKICK
PROGENESIS
FABULOUS PECAN } LAFKA { FEDORA
LAFKA } SANTANO
LAFKA

Wartość hodowlana dla:		Szybkość doju	101
komórek somatycznych	129	Temperament	98
długowieczności	127	CASK	BB
		CSN2	A2A2

Szacowana wartość hodowlana cech produkcyjnych

Mleko, kg	1369
Tłuszcz	71,7 kg 0,17 %
Białko	53,1 kg 0,09 %
Powtarzalność oceny	0,69-0,74*
Indeks produkcyjny, kg	177,9

* w zależności od prezentowanej cechy produkcyjnej

Podindeksy

produkcyjny	148
pokroju ogólny	127
ramy ciała	113
siły mleczności	111
nóg i racic	103
wymienia	131
plodności	109

Ocena pokroju

	Ekstr.	80	85	90	95	100	105	110	115	120	Ekstr.	
KALIBER	mały										113	duży
TYP	niepożądany										122	pożądany
NOGI	niepożądane										111	pożądane
WYMIĘ	niepożądane										130	pożądane
OGÓLNA	niepożądana										124	pożądana
Krzyż	niski										118	wysoki
Głębokość tułowia	płytki	96										głęboki
Szer. klatki piersiowej	wąska										102	szeroka
Ustawienie zadu	uniesiony										102	spadzisty
Szerokość zadu	wąski										112	szeroki
Postawa tylnych nóg	pionowa	98										podsiebna
Racice	długa										105	krótka
Nogi tylne	ikswate										102	równoległe
Zawiesz. przed. wymienia	luźne										125	mocne
Zawiesz. tyl. wymienia	niskie										129	wysokie
Wieżadło środ. wymienia	słabe										106	mocne
Położenie wymienia	niskie										126	wysokie
Szerokość wymienia	wąskie										116	szerokie
Ustawienie strzyków	szerokie	99										wąskie
Długość strzyków	krótkie	90										długie
Ustawienie strzyków - tył	zewnętrzne										104	wewnętrzne
Charakter mleczny	ordynarny										115	szlachetny
Kondycja	słaba	93										mocna
Lokomocja	słaba										113	dobra
Zdrowotność racic DD		108			Przebieg porodów	Bezpośredni	91			Matczyny	107	

SPARTANIN ET

Urodzony: 23.06.2022, OHZ Lubiana Sp. z o.o.
PL005473584552 TL TV



gPF
160

SPRINGSTEEN { SOUND CLOUD
WIL FINTE } R.HILTJE { PREDATOR
R.HILTJE } HOTSHOT
GREERTJE

Wartość hodowlana dla:		Szybkość doju	93
komórek somatycznych	137	Temperament	103
długowieczności	130	CASK	AB
		CSN2	A1A2

Szacowana wartość hodowlana cech produkcyjnych

Mleko, kg	827
Tłuszcz	65,0 kg 0,36 %
Białko	41,5 kg 0,16 %
Powtarzalność oceny	0,70-0,74*
Indeks produkcyjny, kg	148,0

* w zależności od prezentowanej cechy produkcyjnej

Podindeksy

produkcyjny	140
pokroju ogólny	141
ramy ciała	106
siły mleczności	114
nóg i racic	110
wymienia	148
plodności	100

Ocena pokroju

	Ekstr.	80	85	90	95	100	105	110	115	120	Ekstr.	
KALIBER	mały										111	duży
TYP	niepożądany										131	pożądany
NOGI	niepożądane										114	pożądane
WYMIĘ	niepożądane										141	pożądane
OGÓLNA	niepożądana										129	pożądana
Krzyż	niski										126	wysoki
Głębokość tułowia	płytki										100	głęboki
Szer. klatki piersiowej	wąska										105	szeroka
Ustawienie zadu	uniesiony	91										spadzisty
Szerokość zadu	wąski	99										szeroki
Postawa tylnych nóg	pionowa	99										podsiebna
Racice	długa										109	krótka
Nogi tylne	ikswate										110	równoległe
Zawiesz. przed. wymienia	luźne										143	mocne
Zawiesz. tyl. wymienia	niskie										131	wysokie
Wieżadło środ. wymienia	słabe										111	mocne
Położenie wymienia	niskie										141	wysokie
Szerokość wymienia	wąskie										113	szerokie
Ustawienie strzyków	szerokie										123	wąskie
Długość strzyków	krótkie										100	długie
Ustawienie strzyków - tył	zewnętrzne										115	wewnętrzne
Charakter mleczny	ordynarny										115	szlachetny
Kondycja	słaba	96										mocna
Lokomocja	słaba										113	dobra
Zdrowotność racic DD		84			Przebieg porodów	Bezpośredni	103			Matczyny	105	

SARENZO

Urodzony: 07.08.2021, Hodowca: EBP
DE0363501950 TL TV



gPF
161

CARENZO { CROWN
DK3372307785 } DIAMOND { RAFTING
DACOBRA { MALINUS
DACOCO

Wartość hodowlana dla:	Szybkość doju	93
komórek somatycznych	Temperament	102
długowieczności	CASK	AE
	CSN2	A1A2

Szacowana wartość hodowlana cech produkcyjnych

Mleko, kg	726
Tłuszcz	57,8 kg 0,33 %
Białko	45,9 kg 0,26 %
Powtarzalność oceny	0,75-0,79*
Indeks produkcyjny, kg	149,6

* w zależności od prezentowanej cechy produkcyjnej

Podindeks ogólny pokroju	142
Podindeks wymienia	146
Podindeks nóg i racic	119

Podindeksy

produkcyjny	140
ramy ciała	105
siły mleczności	106
plodności	107

Ocena pokroju

	Ekstr.	80	85	90	95	100	105	110	115	120	Ekstr.	
KALIBER	mały										109	duży
TYP	niepożądaný										127	pożądany
NOGI	niepożądane										120	pożądane
WYMIĘ	niepożądane										141	pożądane
OGÓLNA	niepożądana										125	pożądana
Krzyż	niski										118	wysoki
Głębokość tułowia	plytki	97										głęboki
Szer. klatki piersiowej	wąska										108	szeroła
Ustawienie zadu	uniesiony	87										spadzisty
Szerokość zadu	wąski										113	szeroła
Postawa tylnych nóg	pionowa										101	podsiebna
Racice	długa										116	krótka
Nogi tylne	iksowate										116	równoległe
Zawiesz. przed. wymienia	luźne										139	mocne
Zawiesz. tyl. wymienia	niskie										131	wysokie
Wieżadło środ. wymienia	słabe										115	mocne
Położenie wymienia	niskie										143	wysokie
Szerokość wymienia	wąskie										113	szeroła
Ustawienie strzyków	szeroła										100	wąskie
Długość strzyków	krótkie	99										długie
Ustawienie strzyków - tył	zewnątrzne										103	wewnętrzne
Charakter mleczny	ordynarny										103	szlachetny
Kondycja	słaba										102	mocna
Lokomoja	słaba										129	dobra

Zdrowość racic DD **97** Przebieg porodów **Bezpośredni 95** **Matczyny 95**

TITAN

Urodzony: 02.09.2022, Hodowca: EBP
FR6125093429 TL TV



gPF
160

PERRY { DISCJOCKEY
CAL-ROY-AL. CANDY } REGLISSÉ { ODANN ETL
OCCITANE { HOTSHOT
MILY

Wartość hodowlana dla:	Szybkość doju	92
komórek somatycznych	Temperament	95
długowieczności	CASK	AB
	CSN2	A1A2

Szacowana wartość hodowlana cech produkcyjnych

Mleko, kg	780
Tłuszcz	59,3 kg 0,32 %
Białko	39,2 kg 0,16 %
Powtarzalność oceny	0,74-0,77*
Indeks produkcyjny, kg	137,7

* w zależności od prezentowanej cechy produkcyjnej

Podindeks ogólny pokroju	144
Podindeks wymienia	145
Podindeks nóg i racic	115

Podindeksy

produkcyjny	137
ramy ciała	123
siły mleczności	114
plodności	112

Ocena pokroju

	Ekstr.	80	85	90	95	100	105	110	115	120	Ekstr.	
KALIBER	mały										111	duży
TYP	niepożądany										130	pożądany
NOGI	niepożądane										116	pożądane
WYMIĘ	niepożądane										136	pożądane
OGÓLNA	niepożądana										126	pożądana
Krzyż	niski										127	wysoki
Głębokość tułowia	plytki	97										głęboki
Szer. klatki piersiowej	wąska										100	szeroła
Ustawienie zadu	uniesiony										110	spadzisty
Szerokość zadu	wąski										115	szeroła
Postawa tylnych nóg	pionowa	91										podsiebna
Racice	długa										119	krótka
Nogi tylne	iksowate										111	równoległe
Zawiesz. przed. wymienia	luźne										133	mocne
Zawiesz. tyl. wymienia	niskie										134	wysokie
Wieżadło środ. wymienia	słabe										124	mocne
Położenie wymienia	niskie										137	wysokie
Szerokość wymienia	wąskie										115	szeroła
Ustawienie strzyków	szeroła										107	wąskie
Długość strzyków	krótkie										107	długie
Ustawienie strzyków - tył	zewnątrzne										115	wewnętrzne
Charakter mleczny	ordynarny										117	szlachetny
Kondycja	słaba	96										mocna
Lokomoja	słaba										116	dobra

Zdrowość racic DD **108** Przebieg porodów **Bezpośredni 100** **Matczyny 111**

TOMEO

Urodzony: 14.05.2022, Hodowca: EBP
FR2716162022 TL TV



gPF
159

ROMEO { DISCJOCKEY
WILD RESI } RAYWOOD { YEARWOOD
PENOMBRE { MISTERBOND
DKR BABS

Wartość hodowlana dla:	Szybkość doju	96
komórek somatycznych	Temperament	97
długowieczności	CASK	AB
	CSN2	A2A2

Szacowana wartość hodowlana cech produkcyjnych

Mleko, kg	844
Tłuszcz	63,2 kg 0,33 %
Białko	50,5 kg 0,26 %
Powtarzalność oceny	0,75-0,78*
Indeks produkcyjny, kg	164,4

* w zależności od prezentowanej cechy produkcyjnej

Podindeks ogólny pokroju	138
Podindeks wymienia	138
Podindeks nóg i racic	117

Podindeksy

produkcyjny	145
ramy ciała	115
siły mleczności	111
plodności	105

Ocena pokroju

	Ekstr.	80	85	90	95	100	105	110	115	120	Ekstr.	
KALIBER	mały										111	duży
TYP	niepożądany										127	pożądany
NOGI	niepożądane										121	pożądane
WYMIĘ	niepożądane										135	pożądane
OGÓLNA	niepożądana										123	pożądana
Krzyż	niski										119	wysoki
Głębokość tułowia	plytki	95										głęboki
Szer. klatki piersiowej	wąska										107	szeroła
Ustawienie zadu	uniesiony										101	spadzisty
Szerokość zadu	wąski										115	szeroła
Postawa tylnych nóg	pionowa	87										podsiebna
Racice	długa										119	krótka
Nogi tylne	iksowate										117	równoległe
Zawiesz. przed. wymienia	luźne										133	mocne
Zawiesz. tyl. wymienia	niskie										128	wysokie
Wieżadło środ. wymienia	słabe										105	mocne
Położenie wymienia	niskie										134	wysokie
Szerokość wymienia	wąskie										114	szeroła
Ustawienie strzyków	szeroła										109	wąskie
Długość strzyków	krótkie										101	długie
Ustawienie strzyków - tył	zewnątrzne										108	wewnętrzne
Charakter mleczny	ordynarny										112	szlachetny
Kondycja	słaba										104	mocna
Lokomoja	słaba										123	dobra

Zdrowość racic DD **128** Przebieg porodów **Bezpośredni 100** **Matczyny 101**

RONALDO ET

Urodzony: 12.03.2022, OHZ Lubiana Sp. z o.o.
PL005473583364 TL TV



gPF
159

RONNY NOTIFY
NATQUEENE
KRASULA GIGABYTE
KRASULA CARDINALS
KRASULA

Wartość hodowlana dla:	Szybkość doju	99
komórek somatycznych	Temperament	102
długowieczności	CASK	BB
	CSN2	A2A2

Szacowana wartość hodowlana cech produkcyjnych

Mleko, kg	943
Tłuszcz	41,7 kg 0,04 %
Białko	40,1 kg 0,10 %
Powtarzalność oceny	0,70-0,74*
Indeks produkcyjny, kg	121,9

* w zależności od prezentowanej cechy produkcyjnej

Podindeks ogólny pokroju **148**
Podindeks wymienia **155**
Podindeks nóg i racic **110**

Podindeksy

produkcyjny	132
ramy ciała	117
siły mleczności	115
plodności	107

Ocena pokroju

	Ekstr.	80	85	90	95	100	105	110	115	120	Ekstr.	
KALIBER	mały										115	duży
TYP	niepożądany										139	pożądany
NOGI	niepożądane										116	pożądane
WYMIĘ	niepożądane										146	pożądane
OGÓLNA	niepożądana										136	pożądana
Krzyż	niski										130	wysoki
Głębokość tułowia	plytki										104	głęboki
Szer. klatki piersiowej	wąska	90										szeroła
Ustawienie zadu	uniesiony										104	spadzisty
Szerokość zadu	wąski										114	szeroki
Postawa tylnych nóg	pionowa	89										podsiebna
Racice	długa										119	krótka
Nogi tylne	ikswate										103	równoległe
Zawiesz. przed. wymienia	luźne										140	mocne
Zawiesz. tyl. wymienia	niskie										140	wysokie
Wieżadło środ. wymienia	słabe										121	mocne
Położenie wymienia	niskie										147	wysokie
Szerokość wymienia	wąskie										119	szerokie
Ustawienie strzyków	szerokie										125	wąskie
Długość strzyków	krótkie	90										długie
Ustawienie strzyków - tyl	zewnętrzne										118	wewnętrzne
Charakter mleczny	ordynarny										122	szlachetny
Kondycja	słaba	90										mocna
Lokomocja	słaba										112	dobra
Zdrowotność racic DD											103	
Przebieg porodów											99	
Bezpośredni											99	
Matczyny											108	

SHARK

Urodzony: 18.01.2021, Hodowca: EBP
CA13601299 TL TV



gPF
158

TAOS RENEGADE
LEANINGHOUSE
JEDI
CLAYNOOK CAICALEE
DISCJOCKEY
DISCJOCKEY
CLAYNOOK CLINIQUE
OUTLAST
OUTLAST
CLAYNOOK CLARISSA SPRING

Wartość hodowlana dla:	Szybkość doju	103
komórek somatycznych	Temperament	100
długowieczności	CASK	AB
	CSN2	A1A1

Szacowana wartość hodowlana cech produkcyjnych

Mleko, kg	854
Tłuszcz	54,0 kg 0,22 %
Białko	39,5 kg 0,13 %
Powtarzalność oceny	0,76-0,79*
Indeks produkcyjny, kg	133,0

* w zależności od prezentowanej cechy produkcyjnej

Podindeks ogólny pokroju **146**
Podindeks wymienia **152**
Podindeks nóg i racic **112**

Podindeksy

produkcyjny	135
ramy ciała	106
siły mleczności	113
plodności	108

Ocena pokroju

	Ekstr.	80	85	90	95	100	105	110	115	120	Ekstr.	
KALIBER	mały										106	duży
TYP	niepożądany										136	pożądany
NOGI	niepożądane										131	pożądane
WYMIĘ	niepożądane										149	pożądane
OGÓLNA	niepożądana										133	pożądana
Krzyż	niski										123	wysoki
Głębokość tułowia	plytki	94										głęboki
Szer. klatki piersiowej	wąska										101	szeroła
Ustawienie zadu	uniesiony	88										spadzisty
Szerokość zadu	wąski										112	szeroki
Postawa tylnych nóg	pionowa	85										podsiebna
Racice	długa										112	krótka
Nogi tylne	ikswate										117	równoległe
Zawiesz. przed. wymienia	luźne										147	mocne
Zawiesz. tyl. wymienia	niskie										139	wysokie
Wieżadło środ. wymienia	słabe										110	mocne
Położenie wymienia	niskie										145	wysokie
Szerokość wymienia	wąskie										113	szerokie
Ustawienie strzyków	szerokie										116	wąskie
Długość strzyków	krótkie										107	długie
Ustawienie strzyków - tyl	zewnętrzne										111	wewnętrzne
Charakter mleczny	ordynarny										118	szlachetny
Kondycja	słaba	98										mocna
Lokomocja	słaba										124	dobra
Zdrowotność racic DD											112	
Przebieg porodów											90	
Bezpośredni											90	
Matczyny											121	

SCOTTY

Urodzony: 29.06.2021, Hodowca: EBP
FR0121032690 TL TV



gPF
157

PIWI ETL ADLON P
NANA P ETL
FEUX FOLLETS PERLE
NEW JERSEY
FEUX FOLLETS
NEW FASHION
AGAIN
IVANNE

Wartość hodowlana dla:	Szybkość doju	99
komórek somatycznych	Temperament	106
długowieczności	CASK	BB
	CSN2	A2A2

Szacowana wartość hodowlana cech produkcyjnych

Mleko, kg	971
Tłuszcz	56,1 kg 0,19 %
Białko	44,7 kg 0,14 %
Powtarzalność oceny	0,75-0,79*
Indeks produkcyjny, kg	145,5

* w zależności od prezentowanej cechy produkcyjnej

Podindeks ogólny pokroju **140**
Podindeks wymienia **136**
Podindeks nóg i racic **108**

Podindeksy

produkcyjny	139
ramy ciała	144
siły mleczności	131
plodności	106

Ocena pokroju

	Ekstr.	80	85	90	95	100	105	110	115	120	Ekstr.	
KALIBER	mały										115	duży
TYP	niepożądany										136	pożądany
NOGI	niepożądane										110	pożądane
WYMIĘ	niepożądane										131	pożądane
OGÓLNA	niepożądana										134	pożądana
Krzyż	niski										131	wysoki
Głębokość tułowia	plytki										120	głęboki
Szer. klatki piersiowej	wąska										127	szeroła
Ustawienie zadu	uniesiony										113	spadzisty
Szerokość zadu	wąski										149	szeroki
Postawa tylnych nóg	pionowa										101	podsiebna
Racice	długa	99										krótka
Nogi tylne	ikswate										117	równoległe
Zawiesz. przed. wymienia	luźne										128	mocne
Zawiesz. tyl. wymienia	niskie										125	wysokie
Wieżadło środ. wymienia	słabe										112	mocne
Położenie wymienia	niskie										130	wysokie
Szerokość wymienia	wąskie										111	szerokie
Ustawienie strzyków	szerokie										127	wąskie
Długość strzyków	krótkie	99										długie
Ustawienie strzyków - tyl	zewnętrzne										112	wewnętrzne
Charakter mleczny	ordynarny										124	szlachetny
Kondycja	słaba										101	mocna
Lokomocja	słaba										116	dobra
Zdrowotność racic DD											106	
Przebieg porodów											97	
Bezpośredni											97	
Matczyny											116	

ROTTERDAM

Urodzony: 18.07.2022, Hodowca: OHZ Lubiana Sp. z o.o.
 PL005470607346 TL TV



gPF
156

RONNY { NOTIFY
 NATQUEENE

R.ATJE { TOPMODEL
 R.ATJE { GUARANTEE
 R.ATJE

Wartość hodowlana dla:	Szybkość doju	105
komórek somatycznych	Temperament	106
długowieczności	CASK	BB
	CSN2	A2A2

Szacowana wartość hodowlana cech produkcyjnych	
Mleko, kg	890
Tłuszcz	48,7 kg 0,14 %
Białko	46,8 kg 0,20 %
Powtarzalność oceny	0,70-0,74*
Indeks produkcyjny, kg	142,3

* w zależności od prezentowanej cechy produkcyjnej

Podindeks ogólny pokroju **138** Podindeks wymienia **145** Podindeks nóg i racic **104**

Podindeksy	
produkcyjny	138
ramy ciała	107
siły mleczności	119
plodności	109



Ocena pokroju

	Ekstr.	80	85	90	95	100	105	110	115	120	Ekstr.		
KALIBER	mały										114	duży	
TYP	niepożądany										137	pożądany	
NOGI	niepożądane										114	pożądane	
WYMIĘ	niepożądane										142	pożądane	
OGÓLNA	niepożądana										133	pożądana	
Krzyż	niski										129	wysoki	
Głębokość tułowia	plytki										105	głęboki	
Szer. klatki piersiowej	wąska										103	szeroka	
Ustawienie zadu	uniesiony	92										spadzisty	
Szerokość zadu	wąski	99										szeroki	
Postawa tylnych nóg	pionowa	91										podsiebna	
Racice	długa										111	krótka	
Nogi tylne	iksowate										100	równoległe	
Zawiesz. przed. wymienia	luźne										142	mocne	
Zawiesz. tyl. wymienia	niskie										131	wysokie	
Wieżadło środ. wymienia	słabe										109	mocne	
Położenie wymienia	niskie										138	wysokie	
Szerokość wymienia	wąskie										114	szerokie	
Ustawienie strzyków	szerokie										115	wąskie	
Długość strzyków	krótkie										101	długie	
Ustawienie strzyków - tył	zewnątrzne										113	wewnętrzne	
Charakter mleczny	ordynarny										122	szlachetny	
Kondycja	słaba	97										mocna	
Lokomocja	słaba										112	dobra	
Zdrowotność racic DD	99										Przebieg porodów	Bezpośredni 104	Matczyny 112

BENFICO

Urodzony: 01.03.2022, Hodowca: OHZ Lubiana Sp. z o.o.
 PL005473583104 TL TV



gPF
155

BENICIO { BARRETT
 KAX DEFRAN

DERTA { ADLON P
 DERTA { PENMANSHIP
 DERTA

Wartość hodowlana dla:	Szybkość doju	98
komórek somatycznych	Temperament	104
długowieczności	CASK	AA
	CSN2	A2A2

Szacowana wartość hodowlana cech produkcyjnych	
Mleko, kg	953
Tłuszcz	50,2 kg 0,13 %
Białko	41,5 kg 0,11 %
Powtarzalność oceny	0,72-0,76*
Indeks produkcyjny, kg	133,2

* w zależności od prezentowanej cechy produkcyjnej

Podindeks ogólny pokroju **137** Podindeks wymienia **138** Podindeks nóg i racic **114**

Podindeksy	
produkcyjny	135
ramy ciała	120
siły mleczności	107
plodności	120



Ocena pokroju

	Ekstr.	80	85	90	95	100	105	110	115	120	Ekstr.		
KALIBER	mały										106	duży	
TYP	niepożądany										125	pożądany	
NOGI	niepożądane										123	pożądane	
WYMIĘ	niepożądane										137	pożądane	
OGÓLNA	niepożądana										123	pożądana	
Krzyż	niski										117	wysoki	
Głębokość tułowia	plytki	95										głęboki	
Szer. klatki piersiowej	wąska										107	szeroka	
Ustawienie zadu	uniesiony										110	spadzisty	
Szerokość zadu	wąski										115	szeroki	
Postawa tylnych nóg	pionowa	89										podsiebna	
Racice	długa										117	krótka	
Nogi tylne	iksowate										112	równoległe	
Zawiesz. przed. wymienia	luźne										136	mocne	
Zawiesz. tyl. wymienia	niskie										132	wysokie	
Wieżadło środ. wymienia	słabe	98										mocne	
Położenie wymienia	niskie										134	wysokie	
Szerokość wymienia	wąskie										113	szerokie	
Ustawienie strzyków	szerokie										113	wąskie	
Długość strzyków	krótkie	94										długie	
Ustawienie strzyków - tył	zewnątrzne										101	wewnętrzne	
Charakter mleczny	ordynarny										106	szlachetny	
Kondycja	słaba										106	mocna	
Lokomocja	słaba										128	dobra	
Zdrowotność racic DD	103										Przebieg porodów	Bezpośredni 102	Matczyny 103

BARDPOL

Urodzony: 09.02.2022, Hodowca: HZiNR Polanowice Sp. z o.o.
 PL005464375442 TL TV



gPF
151

BENICIO { BARRETT
 KAX DEFRAN

DORA 45 { PESTO
 DORA 40 { PESKY
 DORA 35

Wartość hodowlana dla:	Szybkość doju	99
komórek somatycznych	Temperament	106
długowieczności	CASK	AA
	CSN2	A1A2

Szacowana wartość hodowlana cech produkcyjnych	
Mleko, kg	898
Tłuszcz	46,6 kg 0,11 %
Białko	39,2 kg 0,11 %
Powtarzalność oceny	0,71-0,76*
Indeks produkcyjny, kg	125,0

* w zależności od prezentowanej cechy produkcyjnej

Podindeks ogólny pokroju **133** Podindeks wymienia **138** Podindeks nóg i racic **105**

Podindeksy	
produkcyjny	133
ramy ciała	115
siły mleczności	112
plodności	116



Ocena pokroju

	Ekstr.	80	85	90	95	100	105	110	115	120	Ekstr.		
KALIBER	mały										110	duży	
TYP	niepożądany										128	pożądany	
NOGI	niepożądane										108	pożądane	
WYMIĘ	niepożądane										134	pożądane	
OGÓLNA	niepożądana										127	pożądana	
Krzyż	niski										122	wysoki	
Głębokość tułowia	plytki										100	głęboki	
Szer. klatki piersiowej	wąska										101	szeroka	
Ustawienie zadu	uniesiony										105	spadzisty	
Szerokość zadu	wąski										108	szeroki	
Postawa tylnych nóg	pionowa	95										podsiebna	
Racice	długa										112	krótka	
Nogi tylne	iksowate	97										równoległe	
Zawiesz. przed. wymienia	luźne										129	mocne	
Zawiesz. tyl. wymienia	niskie										130	wysokie	
Wieżadło środ. wymienia	słabe										114	mocne	
Położenie wymienia	niskie										130	wysokie	
Szerokość wymienia	wąskie										111	szerokie	
Ustawienie strzyków	szerokie										120	wąskie	
Długość strzyków	krótkie										112	długie	
Ustawienie strzyków - tył	zewnątrzne										116	wewnętrzne	
Charakter mleczny	ordynarny										115	szlachetny	
Kondycja	słaba	95										mocna	
Lokomocja	słaba										104	dobra	
Zdrowotność racic DD	117										Przebieg porodów	Bezpośredni 99	Matczyny 108

MONETA

Urodzony: 18.11.2022, Hodowca: OHZ Lubiana Sp. z o.o.
PL005439634116 TL TV



gPF
160

MONTEVERDI { ZAZZLE
PROGENESIS
POSITIV MILESTONE

JANTJE { TOPMODEL
JANTJE { CYRANO
JANTJE

Wartość hodowlana dla:	Szybkość doju	106
komórek somatycznych	Temperament	103
długowieczności	CASK	AA
	CSN2	A2A2

Szacowana wartość hodowlana cech produkcyjnych	
Powtarzalność oceny	0,70-0,75*
Indeks produkcyjny, kg	191,3

Mleko, kg **1553** Tłuszcz **86,1 kg** Białko **52,6 kg**
0,24% **0,01%**

* w zależności od prezentowanej cechy produkcyjnej

Podindeksy	
produkcyjny	152
pokoju ogólny	130
ramy ciała	122
siły mleczności	121
nóg i racic	110
wymienia	128
plodności	107

Ocena pokroju

	Ekstr.	80	85	90	95	100	105	110	115	120	Ekstr.			
KALIBER	mały										112	duży		
TYP	niepożądanym										127	pożądany		
NOGI	niepożądane										121	pożądane		
WYMIĘ	niepożądane										127	pożądane		
OGÓLNA	niepożądana										124	pożądana		
Krzyż	niski										121	wysoki		
Głębokość tułowia	plytki										105	głęboki		
Szer. klatki piersiowej	wąska										106	szeroka		
Ustawienie zadu	uniesiony										113	spadzisty		
Szerokość zadu	wąski										110	szeroki		
Postawa tylnych nóg	pionowa	91										podsiebna		
Racice	długa										109	krótka		
Nogi tylne	iksowate										114	równoległe		
Zawiesz. przed. wymienia	luźne										118	mocne		
Zawiesz. tyl. wymienia	niskie										129	wysokie		
Wieżadło środ. wymienia	słabe										111	mocne		
Położenie wymienia	niskie										117	wysokie		
Szerokość wymienia	wąskie										112	szerokie		
Ustawienie strzyków	szersze										124	wąskie		
Długość strzyków	krótkie										104	długie		
Ustawienie strzyków - tył	zewnątrzne										110	wewnętrzne		
Charakter mleczny	ordynarny										125	szlachetny		
Kondycja	słaba	90										mocna		
Lokomocja	słaba										120	dobra		
Zdrowotność racic DD	118													
Przebieg porodów											Bezpośredni	101	Matczyny	101

ALBION

Urodzony: 09.04.2024, Mścice OHZ Sp. z o.o.
PL005444906499 TL TV



NOWOŚĆ!



gPF
158

ALANZO { ZAZZLE
PEAK ANNALISE

LALKA 58 { CASINO
LALKA 47 { HOTROD
LALKA 33

Wartość hodowlana dla:	Szybkość doju	104
komórek somatycznych	Temperament	108
długowieczności	CASK	AB
	CSN2	A2A2

Szacowana wartość hodowlana cech produkcyjnych	
Powtarzalność oceny	0,68-0,73*
Indeks produkcyjny, kg	195,2

Mleko, kg **1416** Tłuszcz **73,7 kg** Białko **60,7 kg**
0,17% **0,15%**

* w zależności od prezentowanej cechy produkcyjnej

Podindeksy	
produkcyjny	154
pokoju ogólny	126
ramy ciała	110
siły mleczności	117
nóg i racic	115
wymienia	122
plodności	107

Ocena pokroju

	Ekstr.	80	85	90	95	100	105	110	115	120	Ekstr.			
KALIBER	mały										107	duży		
TYP	niepożądany										110	pożądany		
NOGI	niepożądane										123	pożądane		
WYMIĘ	niepożądane										119	pożądane		
OGÓLNA	niepożądana										121	pożądana		
Krzyż	niski										122	wysoki		
Głębokość tułowia	plytki										107	głęboki		
Szer. klatki piersiowej	wąska										100	szeroka		
Ustawienie zadu	uniesiony	97										spadzisty		
Szerokość zadu	wąski										109	szeroki		
Postawa tylnych nóg	pionowa	84										podsiebna		
Racice	długa										119	krótka		
Nogi tylne	iksowate										114	równoległe		
Zawiesz. przed. wymienia	luźne										117	mocne		
Zawiesz. tyl. wymienia	niskie										120	wysokie		
Wieżadło środ. wymienia	słabe										102	mocne		
Położenie wymienia	niskie										115	wysokie		
Szerokość wymienia	wąskie										119	szerokie		
Ustawienie strzyków	szersze										107	wąskie		
Długość strzyków	krótkie	92										długie		
Ustawienie strzyków - tył	zewnątrzne										111	wewnętrzne		
Charakter mleczny	ordynarny										120	szlachetny		
Kondycja	słaba	91										mocna		
Lokomocja	słaba										123	dobra		
Zdrowotność racic DD	112													
Przebieg porodów											Bezpośredni	107	Matczyny	104

HEGEMON

Urodzony: 05.01.2022, OHZ Lubiana Sp. z o.o.
PL005465338521 TL TV



gPF
157

HAGOS { HOTHAND
NO SECRET

ALICJA { BRAVENESS
ALICJA { JAGGER
ALICJA

Wartość hodowlana dla:	Szybkość doju	111
komórek somatycznych	Temperament	102
długowieczności	CASK	AB
	CSN2	A2A2

Szacowana wartość hodowlana cech produkcyjnych	
Powtarzalność oceny	0,71-0,75*
Indeks produkcyjny, kg	152,4

Mleko, kg **1518** Tłuszcz **58,4 kg** Białko **47,0 kg**
-0,04% **-0,03%**

* w zależności od prezentowanej cechy produkcyjnej

Podindeksy	
produkcyjny	141
pokoju ogólny	133
ramy ciała	107
siły mleczności	104
nóg i racic	111
wymienia	137
plodności	117

Ocena pokroju

	Ekstr.	80	85	90	95	100	105	110	115	120	Ekstr.			
KALIBER	mały										107	duży		
TYP	niepożądany										123	pożądany		
NOGI	niepożądane										117	pożądane		
WYMIĘ	niepożądane										133	pożądane		
OGÓLNA	niepożądana										122	pożądana		
Krzyż	niski										114	wysoki		
Głębokość tułowia	plytki	84										głęboki		
Szer. klatki piersiowej	wąska										101	szeroka		
Ustawienie zadu	uniesiony	97										spadzisty		
Szerokość zadu	wąski										111	szeroki		
Postawa tylnych nóg	pionowa										101	podsiebna		
Racice	długa										111	krótka		
Nogi tylne	iksowate										107	równoległe		
Zawiesz. przed. wymienia	luźne										129	mocne		
Zawiesz. tyl. wymienia	niskie										128	wysokie		
Wieżadło środ. wymienia	słabe										120	mocne		
Położenie wymienia	niskie										127	wysokie		
Szerokość wymienia	wąskie										118	szerokie		
Ustawienie strzyków	szersze										110	wąskie		
Długość strzyków	krótkie										103	długie		
Ustawienie strzyków - tył	zewnątrzne										118	wewnętrzne		
Charakter mleczny	ordynarny										108	szlachetny		
Kondycja	słaba	92										mocna		
Lokomocja	słaba										119	dobra		
Zdrowotność racic DD	116													
Przebieg porodów											Bezpośredni	112	Matczyny	97

POLONAISE

Urodzony: 14.12.2022, OHZ Lubiana Sp. z o.o.
PL005501913378 TL TV



gPF
155

PEGASUS { DROPKICK
 PROGENESIS
 FABULOUS PECAN }
PLENNA { TORRENT
 PLENNA }
 AFTERSHOCK
 PLENNA

Wartość hodowlana dla:	Szybkość doju	105
komórek somatycznych	Temperament	96
długowieczności	CASK	AB
	CSN2	A2A2

Szacowana wartość hodowlana cech produkcyjnych

Powtarzalność oceny **0,70-0,74***
Indeks produkcyjny, kg **166,2**

Mleko, kg **1324**
Tłuszcz **67,9 kg**
 0,15%
Białko **49,1 kg**
 0,06%

* w zależności od prezentowanej cechy produkcyjnej

Podindeksy

produkcyjny	145
pokroju ogólny	131
ramy ciała	118
siły mleczności	119
nóg i racic	105
wymienia	133
plodności	109

Ocena pokroju

	Ekstr.	80	85	90	95	100	105	110	115	120	Ekstr.
KALIBER	mały										113
TYP	niepożądany										127
NOGI	niepożądane										110
WYMIĘ	niepożądane										129
OGÓLNA	niepożądana										127
Krzyż	niski										127
Głębokość tułowia	plytki										106
Szer. klatki piersiowej	wąska	95									95
Ustawienie zadu	uniesiony										108
Szerokość zadu	wąski										108
Postawa tylnych nóg	pionowa										109
Racice	długa										105
Nogi tylne	iksowate	97									97
Zawiesz. przed. wymienia	luźne										120
Zawiesz. tyl. wymienia	niskie										132
Węzadło środ. wymienia	słabe										125
Położenie wymienia	niskie										122
Szerokość wymienia	wąskie										115
Ustawienie strzyków	szerokie										106
Długość strzyków	krótkie										104
Ustawienie strzyków - tył	zewnątrzne										119
Charakter mleczny	ordynarny										125
Kondycja	słaba	78									78
Lokomocja	słaba										109
Zdrowotność raćDD		96									
Przebieg porodów											95
Bezpośredni											115
Matczyny											115

SONETPOL ET

Urodzony: 09.07.2022, HZiNR Polanowice Sp. z o.o.
PL005516128156 TL TV



gPF
155

SOUNDTRACK { SOUNDSCLOUD
 SON XYNTHI 984 }
WIOLA 63 { GARETT
 BERKA 63 }
 CHARMING
 BERKA 57

Wartość hodowlana dla:	Szybkość doju	105
komórek somatycznych	Temperament	107
długowieczności	CASK	BB
	CSN2	A1A2

Szacowana wartość hodowlana cech produkcyjnych

Powtarzalność oceny **0,70-0,74***
Indeks produkcyjny, kg **165,2**

Mleko, kg **1340**
Tłuszcz **63,2 kg**
 0,09%
Białko **51,0 kg**
 0,07%

* w zależności od prezentowanej cechy produkcyjnej

Podindeksy

produkcyjny	145
pokroju ogólny	137
ramy ciała	112
siły mleczności	105
nóg i racic	124
wymienia	133
plodności	102

Ocena pokroju

	Ekstr.	80	85	90	95	100	105	110	115	120	Ekstr.
KALIBER	mały										104
TYP	niepożądany										121
NOGI	niepożądane										124
WYMIĘ	niepożądane										134
OGÓLNA	niepożądana										118
Krzyż	niski										116
Głębokość tułowia	plytki	96									96
Szer. klatki piersiowej	wąska										107
Ustawienie zadu	uniesiony										102
Szerokość zadu	wąski										109
Postawa tylnych nóg	pionowa	87									87
Racice	długa										127
Nogi tylne	iksowate										120
Zawiesz. przed. wymienia	luźne										132
Zawiesz. tyl. wymienia	niskie										123
Węzadło środ. wymienia	słabe										100
Położenie wymienia	niskie										129
Szerokość wymienia	wąskie										112
Ustawienie strzyków	szerokie										116
Długość strzyków	krótkie	98									98
Ustawienie strzyków - tył	zewnątrzne										111
Charakter mleczny	ordynarny										102
Kondycja	słaba										105
Lokomocja	słaba										129
Zdrowotność raćDD		110									
Przebieg porodów											103
Bezpośredni											103
Matczyny											100

REPLAY ET

Urodzony: 10.09.2021, Hodowca: Ryszard Bober
PL005507859571 TL TV



gPF
154

RELAY { POSITIVE
 GENOSOURCE
 REFLECT }
MIRACLE 49 { RIVETING
 MIRACLE 24 }
 CYRANO
 MIRACLE 6

Wartość hodowlana dla:	Szybkość doju	112
komórek somatycznych	Temperament	96
długowieczności	CASK	AA
	CSN2	A2A2

Szacowana wartość hodowlana cech produkcyjnych

Powtarzalność oceny **0,72-0,76***
Indeks produkcyjny, kg **148,0**

Mleko, kg **1304**
Tłuszcz **56,8 kg**
 0,04%
Białko **45,6 kg**
 0,03%

* w zależności od prezentowanej cechy produkcyjnej

Podindeksy

produkcyjny	140
pokroju ogólny	125
ramy ciała	123
siły mleczności	114
nóg i racic	102
wymienia	126
plodności	114

Ocena pokroju

	Ekstr.	80	85	90	95	100	105	110	115	120	Ekstr.
KALIBER	mały										112
TYP	niepożądany										122
NOGI	niepożądane										107
WYMIĘ	niepożądane										124
OGÓLNA	niepożądana										122
Krzyż	niski										121
Głębokość tułowia	plytki										102
Szer. klatki piersiowej	wąska										104
Ustawienie zadu	uniesiony										114
Szerokość zadu	wąski										114
Postawa tylnych nóg	pionowa										105
Racice	długa										105
Nogi tylne	iksowate	93									93
Zawiesz. przed. wymienia	luźne										122
Zawiesz. tyl. wymienia	niskie										126
Węzadło środ. wymienia	słabe	98									98
Położenie wymienia	niskie										119
Szerokość wymienia	wąskie										116
Ustawienie strzyków	szerokie										111
Długość strzyków	krótkie	95									95
Ustawienie strzyków - tył	zewnątrzne										109
Charakter mleczny	ordynarny										116
Kondycja	słaba	96									96
Lokomocja	słaba										107
Zdrowotność raćDD		100									
Przebieg porodów											98
Bezpośredni											98
Matczyny											103

SUKCES

Urodzony: 24.04.2021, Hodowca: Ryszard Bober
PL005516568549 TL TV



Kategoria: PRODUKCJA



gPF
154

SCORER { SOLUTION
HAVOC

GEANIE 29 { BRAVENESS
GEANIE 12 { SUPERSTAR
GEANIE 7

Szacowana wartość hodowlana cech produkcyjnych

Powtarzalność oceny **0,69-0,74***
Indeks produkcyjny, kg **157,5**

Mleko, kg **1192** Tłuszcz **55,9 kg** Białko **50,8 kg**
0,08% 0,13%

* w zależności od prezentowanej cechy produkcyjnej

Podindeksy

produkcyjny	142
pokoju ogólny	126
ramy ciała	106
siły mleczności	113
nóg i racic	118
wymienia	121
plodności	109

Wartość hodowlana dla:	Szybkość doju	107
komórek somatycznych	Temperament	99
długowieczności	CASK	BB
	CSN2	A2A2

Ocena pokroju

	Ekstr.	80	85	90	95	100	105	110	115	120	Ekstr.	
KALIBER	mały										110	duży
TYP	niepożądanym										121	pożądanym
NOGI	niepożądane										127	pożądane
WYMIĘ	niepożądane										120	pożądane
OGÓLNA	niepożądane										120	pożądane
Krzyż	niski										113	wysoki
Głębokość tułowia	plytki										111	głęboki
Szer. klatki piersiowej	wąska										111	szeroka
Ustawienie zadu	uniesiony	91										spadzisty
Szerokość zadu	wąski										113	szeroki
Postawa tylnych nóg	pionowa	93										podsiebna
Racice	długa										114	krótka
Nogi tylne	iksowate										123	równoległe
Zawiesz. przed. wymienia	luźne										123	mocne
Zawiesz. tyl. wymienia	niskie										118	wysokie
Więzadło środ. wymienia	słabe	98										mocne
Położenie wymienia	niskie										113	wysokie
Szerokość wymienia	wąskie										117	szerokie
Ustawienie strzyków	szerokie										105	wąskie
Długość strzyków	krótkie										101	długie
Ustawienie strzyków - tył	zewnątrzne										112	wewnętrzne
Charakter mleczny	ordynarny										109	szlachetny
Kondycja	słaba										104	mocna
Lokomocja	słaba										135	dobra
Zdrowotność racic DD											121	
Przebieg porodów											Bezpośredni 94	Matczyny 101

SPLENDOR

Urodzony: 16.04.2021, Hodowca: EBP
US3234373571 TL TV



gPF
154

CAPTIVATING { RIVETING
LARCREST CIA

SSI BG 9494 { HELIX
MERCEDES TS { RUBICON
T-SPRUCE
LGOLD

Szacowana wartość hodowlana cech produkcyjnych

Powtarzalność oceny **0,74-0,77***
Indeks produkcyjny, kg **180,1**

Mleko, kg **1378** Tłuszcz **73,0 kg** Białko **53,5 kg**
0,18% 0,09%

* w zależności od prezentowanej cechy produkcyjnej

Podindeksy

produkcyjny	149
pokoju ogólny	129
ramy ciała	118
siły mleczności	122
nóg i racic	110
wymienia	126
plodności	104

Wartość hodowlana dla:	Szybkość doju	102
komórek somatycznych	Temperament	96
długowieczności	CASK	AE
	CSN2	A1A2

Ocena pokroju

	Ekstr.	80	85	90	95	100	105	110	115	120	Ekstr.	
KALIBER	mały										109	duży
TYP	niepożądanym										124	pożądanym
NOGI	niepożądane										113	pożądane
WYMIĘ	niepożądane										123	pożądane
OGÓLNA	niepożądane										120	pożądane
Krzyż	niski										126	wysoki
Głębokość tułowia	plytki										113	głęboki
Szer. klatki piersiowej	wąska										112	szeroka
Ustawienie zadu	uniesiony	98										spadzisty
Szerokość zadu	wąski										119	szeroki
Postawa tylnych nóg	pionowa										104	podsiebna
Racice	długa										111	krótka
Nogi tylne	iksowate										105	równoległe
Zawiesz. przed. wymienia	luźne										111	mocne
Zawiesz. tyl. wymienia	niskie										132	wysokie
Więzadło środ. wymienia	słabe										115	mocne
Położenie wymienia	niskie										109	wysokie
Szerokość wymienia	wąskie										123	szerokie
Ustawienie strzyków	szerokie										130	wąskie
Długość strzyków	krótkie	97										długie
Ustawienie strzyków - tył	zewnątrzne										135	wewnętrzne
Charakter mleczny	ordynarny										120	szlachetny
Kondycja	słaba	90										mocna
Lokomocja	słaba										115	dobra
Zdrowotność racic DD											104	
Przebieg porodów											Bezpośredni 108	Matczyny 113

PATRIOTA

Urodzony: 13.11.2021, Hodowca: GR Katarzyna Marzec
PL005427113135 TL TV



gPF
153

PADINGTON { SOUND CLOUD
PROGENESIS IMAX
PRINCESSE

MOKRA 12 { BUDGET
MOKRA 10 { LOPTIMUS
MOKRA 9

Szacowana wartość hodowlana cech produkcyjnych

Powtarzalność oceny **0,70-0,75***
Indeks produkcyjny, kg **149,7**

Mleko, kg **1378** Tłuszcz **54,5 kg** Białko **47,6 kg**
-0,02% 0,02%

* w zależności od prezentowanej cechy produkcyjnej

Podindeksy

produkcyjny	140
pokoju ogólny	125
ramy ciała	117
siły mleczności	118
nóg i racic	106
wymienia	125
plodności	112

Wartość hodowlana dla:	Szybkość doju	90
komórek somatycznych	Temperament	100
długowieczności	CASK	BB
	CSN2	A1A2

Ocena pokroju

	Ekstr.	80	85	90	95	100	105	110	115	120	Ekstr.	
KALIBER	mały										109	duży
TYP	niepożądanym										126	pożądanym
NOGI	niepożądane										111	pożądane
WYMIĘ	niepożądane										125	pożądane
OGÓLNA	niepożądane										124	pożądane
Krzyż	niski										113	wysoki
Głębokość tułowia	plytki										111	głęboki
Szer. klatki piersiowej	wąska										112	szeroka
Ustawienie zadu	uniesiony										102	spadzisty
Szerokość zadu	wąski										123	szeroki
Postawa tylnych nóg	pionowa										103	podsiebna
Racice	długa										102	krótka
Nogi tylne	iksowate										107	równoległe
Zawiesz. przed. wymienia	luźne										117	mocne
Zawiesz. tyl. wymienia	niskie										127	wysokie
Więzadło środ. wymienia	słabe										109	mocne
Położenie wymienia	niskie										115	wysokie
Szerokość wymienia	wąskie										122	szerokie
Ustawienie strzyków	szerokie										113	wąskie
Długość strzyków	krótkie	90										długie
Ustawienie strzyków - tył	zewnątrzne										109	wewnętrzne
Charakter mleczny	ordynarny										117	szlachetny
Kondycja	słaba	97										mocna
Lokomocja	słaba										118	dobra
Zdrowotność racic DD											93	
Przebieg porodów											Bezpośredni 83	Matczyny 107

OS PIKADOR

Urodzony: 14.05.2022, Hodowca: OHZ Osiejciny Sp. z o.o.
 PL005515364593 TL TV



gPF
153

PIWI ETL { ADLON P NANA P ETL } ELKANA 26 { FIREBIRD ELKANA 19 } PROUD ELKANA 17

Szacowana wartość hodowlana cech produkcyjnych

Powtarzalność oceny: **0,71-0,75***

Indeks produkcyjny, kg: **152,3**

Mleko, kg: **902**
 Tłuszcz: **56,1 kg 0,22%**
 Białko: **48,1 kg 0,21%**

* w zależności od prezentowanej cechy produkcyjnej

Podindeksy

produkcyjny	141
pokoju ogólny	131
ramy ciała	125
siły mleczności	114
nóg i racic	103
wymienia	133
plodności	105

Ocena pokroju

	Ekstr.	80	85	90	95	100	105	110	115	120	Ekstr.	
KALIBER	mały										115	duży
TYP	niepożądan										125	pożądany
NOGI	niepożądan										111	pożądane
WYMIĘ	niepożądan										130	pożądane
OGÓLNA	niepożądana										124	pożądana
Krzyż	niski										122	wysoki
Głębokość tułowia	plytki										101	głęboki
Szer. klatki piersiowej	wąska										117	szeroka
Ustawienie zadu	uniesiony										104	spadzisty
Szerokość zadu	wąski										127	szeroki
Postawa tylnych nóg	pionowa	99										podsiebna
Racice	długa										104	krótka
Nogi tylne	iksowate										102	równoległe
Zawiesz. przed. wymienia	luźne										130	mocne
Zawiesz. tyl. wymienia	niskie										115	wysokie
Więzadło środ. wymienia	słabe										111	mocne
Położenie wymienia	niskie										131	wysokie
Szerokość wymienia	wąskie										110	szerokie
Ustawienie strzyków	szerokie										112	wąskie
Długość strzyków	krótkie										101	długie
Ustawienie strzyków - tył	zewnątrz										112	wewnętrzne
Charakter mleczny	ordynarny										110	szlachetny
Kondycja	słaba										112	mocna
Lokomocja	słaba										110	dobra
Zdrowotność racic DD											111	
Przebieg porodów											Bezpośredni 93	Matczyny 99

SNOOKER

Urodzony: 18.08.2021, Hodowca: OHZ Lubiana Sp. z o.o.
 PL005421819552 TL TV



gPF
152

SOUNDBAR { SOUND SYSTEM KNS CONNY } KRASULA { CHARMING KRASULA } COLLUDE KRASULA

Wartość hodowlana dla:

komórek somatycznych	109
długowieczności	116
Szybkość doju	99
Temperament	95
CASK	BB
CSN2	A1A2

Szacowana wartość hodowlana cech produkcyjnych

Powtarzalność oceny: **0,72-0,76***

Indeks produkcyjny, kg: **190,8**

Mleko, kg: **1095**
 Tłuszcz: **84,9 kg 0,45%**
 Białko: **53,0 kg 0,19%**

* w zależności od prezentowanej cechy produkcyjnej

Podindeksy

produkcyjny	152
pokoju ogólny	120
ramy ciała	108
siły mleczności	106
nóg i racic	111
wymienia	118
plodności	103

Ocena pokroju

	Ekstr.	80	85	90	95	100	105	110	115	120	Ekstr.	
KALIBER	mały										108	duży
TYP	niepożądan										112	pożądany
NOGI	niepożądan										110	pożądane
WYMIĘ	niepożądan										118	pożądane
OGÓLNA	niepożądana										111	pożądana
Krzyż	niski										113	wysoki
Głębokość tułowia	plytki	95										głęboki
Szer. klatki piersiowej	wąska	99										szeroka
Ustawienie zadu	uniesiony	97										spadzisty
Szerokość zadu	wąski										114	szeroki
Postawa tylnych nóg	pionowa										105	podsiebna
Racice	długa										115	krótka
Nogi tylne	iksowate										101	równoległe
Zawiesz. przed. wymienia	luźne										113	mocne
Zawiesz. tyl. wymienia	niskie										121	wysokie
Więzadło środ. wymienia	słabe										103	mocne
Położenie wymienia	niskie										115	wysokie
Szerokość wymienia	wąskie										106	szerokie
Ustawienie strzyków	szerokie										107	wąskie
Długość strzyków	krótkie	90										długie
Ustawienie strzyków - tył	zewnątrz	96										wewnętrzne
Charakter mleczny	ordynarny										110	szlachetny
Kondycja	słaba	92										mocna
Lokomocja	słaba										110	dobra
Zdrowotność racic DD											84	
Przebieg porodów											Bezpośredni 103	Matczyny 107

RUBIS

Urodzony: 16.11.2020, Hodowca: EBP
 FR7233532302 TL TV



gPF
152

COMPLEX { CAMERON DE122451166 } OCEANIE { CARTER MENTHE } JALAPHYR JACINTHE

Wartość hodowlana dla:

komórek somatycznych	121
długowieczności	119
Szybkość doju	100
Temperament	97
CASK	AA
CSN2	A2A2

Szacowana wartość hodowlana cech produkcyjnych

Powtarzalność oceny: **0,76-0,79***

Indeks produkcyjny, kg: **139,9**

Mleko, kg: **1047**
 Tłuszcz: **57,9 kg 0,17%**
 Białko: **41,0 kg 0,07%**

* w zależności od prezentowanej cechy produkcyjnej

Podindeksy

produkcyjny	137
pokoju ogólny	133
ramy ciała	118
siły mleczności	109
nóg i racic	117
wymienia	131
plodności	110

Ocena pokroju

	Ekstr.	80	85	90	95	100	105	110	115	120	Ekstr.	
KALIBER	mały										112	duży
TYP	niepożądan										121	pożądany
NOGI	niepożądan										121	pożądane
WYMIĘ	niepożądan										129	pożądane
OGÓLNA	niepożądana										120	pożądana
Krzyż	niski										121	wysoki
Głębokość tułowia	plytki	95										głęboki
Szer. klatki piersiowej	wąska										105	szeroka
Ustawienie zadu	uniesiony										112	spadzisty
Szerokość zadu	wąski										100	szeroki
Postawa tylnych nóg	pionowa	86										podsiebna
Racice	długa										127	krótka
Nogi tylne	iksowate										108	równoległe
Zawiesz. przed. wymienia	luźne										122	mocne
Zawiesz. tyl. wymienia	niskie										124	wysokie
Więzadło środ. wymienia	słabe										109	mocne
Położenie wymienia	niskie										128	wysokie
Szerokość wymienia	wąskie										111	szerokie
Ustawienie strzyków	szerokie										106	wąskie
Długość strzyków	krótkie										113	długie
Ustawienie strzyków - tył	zewnątrz										100	wewnętrzne
Charakter mleczny	ordynarny										109	szlachetny
Kondycja	słaba										102	mocna
Lokomocja	słaba										119	dobra
Zdrowotność racic DD											111	
Przebieg porodów											Bezpośredni 89	Matczyny 114

GALLEON

Urodzony: 26.05.2022, Hodowca: OHZ Lubiana Sp. z o.o.
 PL005470606189 TL TV



Kategoria: PRODUKCJA



gPF
152

GALLIUS { GYWER RDC
PRISMAGEN
LADY LIZ } PUMA { CHARMING
PUMA } BOASTFUL
PUMA

Wartość hodowlana dla:	Szybkość doju	93
komórek somatycznych	Temperament	96
długowieczności	CASK	AB
	CSN2	A2A2

Szacowana wartość hodowlana cech produkcyjnych	
Powtarzalność oceny	0,70-0,74*
Indeks produkcyjny, kg	130,8

Mleko, kg **1168** Tłuszcz **41,6 kg** Białko **44,6 kg**
 -0,07% 0,07%

* w zależności od prezentowanej cechy produkcyjnej

Podindeksy	
produkcyjny	135
pokroju ogólny	136
ramy ciała	111
siły mleczności	110
nóg i racic	112
wymienia	139
plodności	101

Ocena pokroju	
	Ekstr. 80 85 90 95 100 105 110 115 120 Ekstr.
KALIBER	mały 106 duży
TYP	niepożądany 125 pożądaný
NOGI	niepożądane 117 pożądaný
WYMIĘ	niepożądane 133 pożądaný
OGÓLNA	niepożądana 122 pożądana
Krzyż	niski 119 wysoki
Głębokość tułowia	plytki 97 głęboki
Szer. klatki piersiowej	wąska 98 szeroka
Ustawienie zadu	uniesiony 102 spadziasty
Szerokość zadu	wąski 109 szeroki
Postawa tylnych nóg	pionowa 86 podsiebna
Racice	długa 119 krótka
Nogi tylne	iksowate 108 równoległe
Zawiesz. przed. wymienia	luźne 129 mocne
Zawiesz. tyl. wymienia	niskie 126 wysokie
Więzadło środ. wymienia	słabe 120 mocne
Położenie wymienia	niskie 133 wysokie
Szerokość wymienia	wąskie 109 szerokie
Ustawienie strzyków	szerokie 120 wąskie
Długość strzyków	krótkie 89 długie
Ustawienie strzyków - tył	zewnątrzne 119 wewnętrzne
Charakter mleczny	ordynarny 114 szlachetny
Kondycja	słaba 100 mocna
Locomocja	słaba 118 dobra
Zdrowotność racic DD	109
Przebieg porodów	Bezpośredni 102 Matczyny 103

GIGANT ET

Urodzony: 16.12.2021, Hodowca: OHZ Lubiana Sp. z o.o.
 PL005496373362 TL TV



gPF
151

GLADIUS { GAZEBO
KAX DOLLYA 410 } F.SIBBEL { BRAVENESS
F.SIBBEL } ARCHER-P
F.SIBBEL

Wartość hodowlana dla:	Szybkość doju	111
komórek somatycznych	Temperament	103
długowieczności	CASK	AB
	CSN2	A2A2

Szacowana wartość hodowlana cech produkcyjnych	
Powtarzalność oceny	0,71-0,75*
Indeks produkcyjny, kg	175,1

Mleko, kg **1215** Tłuszcz **70,3 kg** Białko **52,4 kg**
 0,23% 0,14%

* w zależności od prezentowanej cechy produkcyjnej

Podindeksy	
produkcyjny	148
pokroju ogólny	121
ramy ciała	108
siły mleczności	109
nóg i racic	107
wymienia	122
plodności	100

Ocena pokroju	
	Ekstr. 80 85 90 95 100 105 110 115 120 Ekstr.
KALIBER	mały 105 duży
TYP	niepożądany 117 pożądaný
NOGI	niepożądane 109 pożądaný
WYMIĘ	niepożądane 122 pożądaný
OGÓLNA	niepożądana 117 pożądana
Krzyż	niski 113 wysoki
Głębokość tułowia	plytki 101 głęboki
Szer. klatki piersiowej	wąska 108 szeroka
Ustawienie zadu	uniesiony 95 spadziasty
Szerokość zadu	wąski 112 szeroki
Postawa tylnych nóg	pionowa 94 podsiebna
Racice	długa 110 krótka
Nogi tylne	iksowate 105 równoległe
Zawiesz. przed. wymienia	luźne 124 mocne
Zawiesz. tyl. wymienia	niskie 113 wysokie
Więzadło środ. wymienia	słabe 96 mocne
Położenie wymienia	niskie 120 wysokie
Szerokość wymienia	wąskie 109 szerokie
Ustawienie strzyków	szerokie 108 wąskie
Długość strzyków	krótkie 94 długie
Ustawienie strzyków - tył	zewnątrzne 103 wewnętrzne
Charakter mleczny	ordynarny 107 szlachetny
Kondycja	słaba 100 mocna
Locomocja	słaba 111 dobra
Zdrowotność racic DD	107
Przebieg porodów	Bezpośredni 103 Matczyny 95

SIR PP ETL

Urodzony: 01.11.2021, Hodowca: EBP
 FR2928823924 TL TV



gPF
150

PACLAMAR P { ADLON P
MILY } PAZ P { BIGGIE
NANA P } ARCHER P
LIBERTY

Wartość hodowlana dla:	Szybkość doju	99
komórek somatycznych	Temperament	97
długowieczności	CASK	AB
	CSN2	A2A2

Szacowana wartość hodowlana cech produkcyjnych	
Powtarzalność oceny	0,74-0,78*
Indeks produkcyjny, kg	131,5

Mleko, kg **1088** Tłuszcz **40,7 kg** Białko **45,4 kg**
 -0,04% 0,11%

* w zależności od prezentowanej cechy produkcyjnej

Podindeksy	
produkcyjny	135
pokroju ogólny	135
ramy ciała	118
siły mleczności	113
nóg i racic	106
wymienia	139
plodności	101

Ocena pokroju	
	Ekstr. 80 85 90 95 100 105 110 115 120 Ekstr.
KALIBER	mały 113 duży
TYP	niepożądany 125 pożądaný
NOGI	niepożądane 112 pożądaný
WYMIĘ	niepożądane 133 pożądaný
OGÓLNA	niepożądana 122 pożądana
Krzyż	niski 116 wysoki
Głębokość tułowia	plytki 102 głęboki
Szer. klatki piersiowej	wąska 114 szeroka
Ustawienie zadu	uniesiony 103 spadziasty
Szerokość zadu	wąski 118 szeroki
Postawa tylnych nóg	pionowa 86 podsiebna
Racice	długa 112 krótka
Nogi tylne	iksowate 104 równoległe
Zawiesz. przed. wymienia	luźne 137 mocne
Zawiesz. tyl. wymienia	niskie 126 wysokie
Więzadło środ. wymienia	słabe 104 mocne
Położenie wymienia	niskie 135 wysokie
Szerokość wymienia	wąskie 116 szerokie
Ustawienie strzyków	szerokie 105 wąskie
Długość strzyków	krótkie 103 długie
Ustawienie strzyków - tył	zewnątrzne 104 wewnętrzne
Charakter mleczny	ordynarny 110 szlachetny
Kondycja	słaba 108 mocna
Locomocja	słaba 112 dobra
Zdrowotność racic DD	101
Przebieg porodów	Bezpośredni 93 Matczyny 106

BENELUX ET

Urodzony: 08.03.2022, Hodowca: OHZ Lubiana Sp. z o.o.
PL005473583258 TL TV



Szacowana wartość hodowlana cech produkcyjnych

Powtarzalność oceny **0,72-0,76***
Indeks produkcyjny, kg **147,6**

Mleko, kg **761**
Tłuszcz **59,2 kg** **0,33%**
Białko **44,2 kg** **0,22%**

* w zależności od prezentowanej cechy produkcyjnej

Podindeksy

produkcyjny	140
pokroju ogólny	125
ramy ciała	117
siły mleczności	110
nóg i racic	107
wymienia	125
plodności	104

BENICIO { BARRETT
KAX DEFRAN } GREERTJE ET { PREDATOR
GREERTJE ET } HOTSHOT
GREERTJE

Wartość hodowlana dla:	Szybkość doju	93
komórek somatycznych	Temperament	101
długowieczności	CASK	AB
	CSN2	A1A2

gPF
150

Ocena pokroju

	Ekstr.	80	85	90	95	100	105	110	115	120	Ekstr.		
KALIBER	mały										109	duży	
TYP	niepożądan										117	pożądan	
NOGI	niepożądane										119	pożądane	
WYMIĘ	niepożądane										123	pożądane	
OGÓLNA	niepożądane										119	pożądane	
Krzyż	niski										119	wysoki	
Głębokość tułowia	plytki										100	głęboki	
Szer. klatki piersiowej	wąska	99										102	szeroka
Ustawienie zadu	uniesiony										114	spadzisty	
Szerokość zadu	wąski										102	szeroki	
Postawa tylnych nóg	pionowa	87										111	podsiebna
Racice	długa										108	krótka	
Nogi tylne	iksowate										111	równoległe	
Zawiesz. przed. wymienia	luźne										120	mocne	
Zawiesz. tyl. wymienia	niskie										124	wysokie	
Więzadło środ. wymienia	słabe										102	mocne	
Położenie wymienia	niskie										122	wysokie	
Szerokość wymienia	wąskie										105	szerokie	
Ustawienie strzyków	szerokie										104	wąskie	
Długość strzyków	krótkie	98										108	długie
Ustawienie strzyków - tył	zewnętrzne	99										113	wewnętrzne
Charakter mleczny	ordynarny										113	szlachetny	
Kondycja	słaba	97										119	mocna
Lokomocja	słaba											119	dobra

Zdrowotność radc DD **107** Przebieg porodów **Bezpośredni 101** **Matczyny 105**

SHIUZON

Urodzony: 19.09.2021, Hodowca: OHZ Lubiana Sp. z o.o.
PL005465337067 TL TV



Szacowana wartość hodowlana cech produkcyjnych

Powtarzalność oceny **0,72-0,76***
Indeks produkcyjny, kg **163,3**

Mleko, kg **1094**
Tłuszcz **64,8 kg** **0,23%**
Białko **49,2 kg** **0,15%**

* w zależności od prezentowanej cechy produkcyjnej

Podindeksy

produkcyjny	144
pokroju ogólny	120
ramy ciała	102
siły mleczności	110
nóg i racic	109
wymienia	119
plodności	103

SOUNDBAR { SOUND SYSTEM
KNS CONNY } MAŁPA { PERSEUS
MAŁPA } BOASTFUL
MAŁPA

Wartość hodowlana dla:	Szybkość doju	96
komórek somatycznych	Temperament	104
długowieczności	CASK	AB
	CSN2	A1A2

gPF
149

Ocena pokroju

	Ekstr.	80	85	90	95	100	105	110	115	120	Ekstr.		
KALIBER	mały										114	duży	
TYP	niepożądan										119	pożądan	
NOGI	niepożądane										115	pożądane	
WYMIĘ	niepożądane										123	pożądane	
OGÓLNA	niepożądane										120	pożądane	
Krzyż	niski										117	wysoki	
Głębokość tułowia	plytki										103	głęboki	
Szer. klatki piersiowej	wąska										109	szeroka	
Ustawienie zadu	uniesiony	86										104	spadzisty
Szerokość zadu	wąski										104	szeroki	
Postawa tylnych nóg	pionowa	93										113	podsiebna
Racice	długa										106	krótka	
Nogi tylne	iksowate										115	równoległe	
Zawiesz. przed. wymienia	luźne										117	mocne	
Zawiesz. tyl. wymienia	niskie										113	wysokie	
Więzadło środ. wymienia	słabe										114	mocne	
Położenie wymienia	niskie										102	wysokie	
Szerokość wymienia	wąskie										108	szerokie	
Ustawienie strzyków	szerokie										107	wąskie	
Długość strzyków	krótkie	98									106	długie	
Ustawienie strzyków - tył	zewnętrzne	99									107	wewnętrzne	
Charakter mleczny	ordynarny										107	szlachetny	
Kondycja	słaba	97									105	mocna	
Lokomocja	słaba										122	dobra	

Zdrowotność radc DD **105** Przebieg porodów **Bezpośredni 108** **Matczyny 106**

DRZEWICZ

Urodzony: 11.10.2020, Hodowca: OHZ Lubiana Sp. z o.o.
PL005510278857 TL TV



Szacowana wartość hodowlana cech produkcyjnych

Powtarzalność oceny **0,70-0,74***
Indeks produkcyjny, kg **127,5**

Mleko, kg **459**
Tłuszcz **60,9 kg** **0,51%**
Białko **33,3 kg** **0,22%**

* w zależności od prezentowanej cechy produkcyjnej

Podindeksy

produkcyjny	134
pokroju ogólny	127
ramy ciała	108
siły mleczności	107
nóg i racic	116
wymienia	125
plodności	107

DRACENA { GUARANTEE
PROGENESIS DUKE
DEVONSHIRE } DUMA { FINDER
DUMA } DEMION
DUMA

Wartość hodowlana dla:	Szybkość doju	107
komórek somatycznych	Temperament	100
długowieczności	CASK	BB
	CSN2	A1A2

gPF
149

Ocena pokroju

	Ekstr.	80	85	90	95	100	105	110	115	120	Ekstr.		
KALIBER	mały										103	duży	
TYP	niepożądan										117	pożądan	
NOGI	niepożądane										118	pożądane	
WYMIĘ	niepożądane										126	pożądane	
OGÓLNA	niepożądane										115	pożądane	
Krzyż	niski										112	wysoki	
Głębokość tułowia	plytki	97										109	głęboki
Szer. klatki piersiowej	wąska										109	szeroka	
Ustawienie zadu	uniesiony										100	spadzisty	
Szerokość zadu	wąski										102	szeroki	
Postawa tylnych nóg	pionowa	92										126	podsiebna
Racice	długa										103	krótka	
Nogi tylne	iksowate										124	równoległe	
Zawiesz. przed. wymienia	luźne										115	mocne	
Zawiesz. tyl. wymienia	niskie										127	wysokie	
Więzadło środ. wymienia	słabe										105	mocne	
Położenie wymienia	niskie										104	wysokie	
Szerokość wymienia	wąskie										104	szerokie	
Ustawienie strzyków	szerokie	94									103	wąskie	
Długość strzyków	krótkie	98									108	długie	
Ustawienie strzyków - tył	zewnętrzne	88									105	wewnętrzne	
Charakter mleczny	ordynarny										108	szlachetny	
Kondycja	słaba	97									112	mocna	
Lokomocja	słaba										112	dobra	

Zdrowotność radc DD **119** Przebieg porodów **Bezpośredni 97** **Matczyny 100**



NOWOŚĆ!



gPF
158

PEGASUS { DROPKICK
PROGENESIS
FABULOUS PECAN } AVOCATTE 27 { HULK P
AVOCETTE 18 } DUKE
KORA 13

Szybkość doju	108
Temperament	97
CASK	BB
CSN2	A2A2

Długo-wieczność
127

Komórki somatyczne
126

Plodność
111

Szacowana wartość hodowlana cech produkcyjnych

Mleko, kg	988
Tłuszcz	62,1 kg 0,25 %
Białko	46,3 kg 0,15 %
Powtarzalność oceny	0,68-0,73*
Indeks produkcyjny, kg	154,7

* w zależności od prezentowanej cechy produkcyjnej

Podindeksy

produkcyjny	142
pokroju ogólny	133
ramy ciała	107
siły mleczności	118
nóg i racic	114
wymienia	133

Ocena pokroju

	Ekstr.	80	85	90	95	100	105	110	115	120	Ekstr.	
KALIBER	mały										112	duży
TYP	niepożądaný										130	pożądany
NOGI	niepożądane										124	pożądane
WYMIĘ	niepożądane										133	pożądane
OGÓLNA	niepożądana										129	pożądana
Krzyż	niski										119	wysoki
Głębokość tułowia	plytki										104	głęboki
Szer. klatki piersiowej	wąska	96										szersza
Ustawienie zadu	uniesiony	97										spadzisty
Szerokość zadu	wąski										107	szeroki
Postawa tylnych nóg	pionowa	90										podsiebna
Racice	długa										117	krótka
Nogi tylne	iksowate										112	równoległe
Zawiesz. przed. wymienia	luźne										132	mocne
Zawiesz. tyl. wymienia	niskie										128	wysokie
Więzadło środ. wymienia	słabe										100	mocne
Położenie wymienia	niskie										130	wysokie
Szerokość wymienia	wąskie										114	szerokie
Ustawienie strzyków	szersokie	96										wąskie
Długość strzyków	krótkie	97										długie
Ustawienie strzyków - tył	zewnątrzne	91										wewnętrzne
Charakter mleczny	ordynarny										126	szlachetny
Kondycja	słaba	88										mocna
Lokomocja	słaba										126	dobra
Zdrowotność racic DD											110	
Przebieg porodów											Bezpośredni 97	
Matczyny											99	

RAMIRES ET

Urodzony: 13.09.2021, Hodowca: Ryszard Bober
PL005507859595 TL TV



gPF
155

RELAY { POSITIVE
GENOSOURCE REFLECT } BLES 25 { RIVETING
BLES 11 } HOTSHOT
BLES-7CINE

Szybkość doju	111
Temperament	96
CASK	AA
CSN2	A2A2

Długo-wieczność
123

Komórki somatyczne
120

Plodność
116

Szacowana wartość hodowlana cech produkcyjnych

Mleko, kg	827
Tłuszcz	69,1 kg 0,41 %
Białko	41,1 kg 0,16 %
Powtarzalność oceny	0,72-0,76*
Indeks produkcyjny, kg	151,3

* w zależności od prezentowanej cechy produkcyjnej

Podindeksy

produkcyjny	141
pokroju ogólny	130
ramy ciała	112
siły mleczności	112
nóg i racic	113
wymienia	129

Ocena pokroju

	Ekstr.	80	85	90	95	100	105	110	115	120	Ekstr.	
KALIBER	mały										104	duży
TYP	niepożądany										118	pożądany
NOGI	niepożądane										112	pożądane
WYMIĘ	niepożądane										127	pożądane
OGÓLNA	niepożądana										117	pożądana
Krzyż	niski										103	wysoki
Głębokość tułowia	plytki										104	głęboki
Szer. klatki piersiowej	wąska										113	szersza
Ustawienie zadu	uniesiony										108	spadzisty
Szerokość zadu	wąski										108	szeroki
Postawa tylnych nóg	pionowa										112	podsiebna
Racice	długa										106	krótka
Nogi tylne	iksowate										112	równoległe
Zawiesz. przed. wymienia	luźne										130	mocne
Zawiesz. tyl. wymienia	niskie										123	wysokie
Więzadło środ. wymienia	słabe										103	mocne
Położenie wymienia	niskie										122	wysokie
Szerokość wymienia	wąskie										112	szerokie
Ustawienie strzyków	szersokie										108	wąskie
Długość strzyków	krótkie	83										długie
Ustawienie strzyków - tył	zewnątrzne										113	wewnętrzne
Charakter mleczny	ordynarny										110	szlachetny
Kondycja	słaba										105	mocna
Lokomocja	słaba										117	dobra
Zdrowotność racic DD											106	
Przebieg porodów											Bezpośredni 100	
Matczyny											91	

SON MAN PP

Urodzony: 13.08.2021, Hodowca: EBP
FR8562700874 TL TV



gPF
153

PACLAMAR P { ADLON P
MILY } PRUNELLE { HOTSPOT P
NOCTUELLE } COMMANDEUR
DE35780044

Szybkość doju	100
Temperament	101
CASK	AB
CSN2	A2A2

Długo-wieczność
125

Komórki somatyczne
116

Plodność
114

Szacowana wartość hodowlana cech produkcyjnych

Mleko, kg	1101
Tłuszcz	33,1 kg -0,13 %
Białko	51,1 kg 0,16 %
Powtarzalność oceny	0,74-0,78*
Indeks produkcyjny, kg	135,2

* w zależności od prezentowanej cechy produkcyjnej

Podindeksy

produkcyjny	136
pokroju ogólny	135
ramy ciała	117
siły mleczności	119
nóg i racic	106
wymienia	138

Ocena pokroju

	Ekstr.	80	85	90	95	100	105	110	115	120	Ekstr.	
KALIBER	mały										121	duży
TYP	niepożądany										129	pożądany
NOGI	niepożądane										110	pożądane
WYMIĘ	niepożądane										134	pożądane
OGÓLNA	niepożądana										128	pożądana
Krzyż	niski										123	wysoki
Głębokość tułowia	plytki										104	głęboki
Szer. klatki piersiowej	wąska	99										szersza
Ustawienie zadu	uniesiony										104	spadzisty
Szerokość zadu	wąski										117	szeroki
Postawa tylnych nóg	pionowa	97										podsiebna
Racice	długa										109	krótka
Nogi tylne	iksowate										101	równoległe
Zawiesz. przed. wymienia	luźne										135	mocne
Zawiesz. tyl. wymienia	niskie										128	wysokie
Więzadło środ. wymienia	słabe	96									100	mocne
Położenie wymienia	niskie										135	wysokie
Szerokość wymienia	wąskie										117	szerokie
Ustawienie strzyków	szersokie										101	wąskie
Długość strzyków	krótkie										114	długie
Ustawienie strzyków - tył	zewnątrzne	98										wewnętrzne
Charakter mleczny	ordynarny										124	szlachetny
Kondycja	słaba	94										mocna
Lokomocja	słaba										106	dobra
Zdrowotność racic DD											101	
Przebieg porodów											Bezpośredni 82	
Matczyny											118	

SMART

Urodzony: 17.09.2022, Hodowca: Ryszard Bober
 PLO0547737112 TL TV



gPF
152

SHAQ + HEROIC FB 20155 DYSTY 390297
 MIRACLE 71 + SOUNDBAR MIRACLE 36 - NIGHTHAWK MIRACLE 17

Szybkość doju	108
Temperament	100
CASK	BB
CSN2	A1A2

Długo-wieczność **116**
 Komórki somatyczne **119**
 Płodność **115**

Szacowana wartość hodowlana cech produkcyjnych

Mleko, kg	714
Tłuszcz	86,6 kg 0,67 %
Białko	37,9 kg 0,17 %
Powtarzalność oceny	0,67-0,73*
Indeks produkcyjny, kg	162,5

* w zależności od prezentowanej cechy produkcyjnej

Podindeksy

produkcyjny	144
pokoju ogólny	122
ramy ciała	105
siły mleczności	105
nóg i racic	106
wymienia	125

Ocena pokroju

	Ekstr.	80	85	90	95	100	105	110	115	120	Ekstr.		
KALIBER	mały										105	duży	
TYP	niepożądany										102	pożądany	
NOGI	niepożądane										107	pożądane	
WYMIĘ	niepożądane										125	pożądane	
OGÓLNA	niepożądana										115	pożądana	
Krzyż	niski										106	wysoki	
Głębokość tułowia	plytki	98										106	głęboki
Szer. klatki piersiowej	wąska										110	szeroła	
Ustawienie zadu	uniesiony	94										110	spadzisty
Szerokość zadu	wąski										112	szeroła	
Postawa tylnych nóg	pionowa										112	podsiebna	
Racice	długa										101	krótka	
Nogi tylne	iksowate										103	równoległe	
Zawiesz. przed. wymienia	luźne										123	mocne	
Zawiesz. tyl. wymienia	niskie										122	wysokie	
Wieżadło środ. wymienia	słabe										107	mocne	
Położenie wymienia	niskie										116	wysokie	
Szerokość wymienia	wąskie										111	szeroła	
Ustawienie strzyków	szeroła										122	wąskie	
Długość strzyków	krótkie	88										102	długie
Ustawienie strzyków - tył	zewnątrzne										121	wewnętrzne	
Charakter mleczny	ordynarny										102	szlachetny	
Kondycja	słaba										107	mocna	
Lokomocja	słaba										114	dobra	
Zdrowotność radek DD											102		
Przebieg porodów											98		
Bezpośredni											98		
Matczyny											104		

F.ABAKAN

Urodzony: 04.09.2021, Hodowca: Fortune Cieszymowo Sp. z o.o.
 PLO05459840344 TL TV



gPF
151

ZAZZLE + MARIUS PEAK ZENITH
 GERRI 2098-1 + NORLAND GERRI 472-3 - MAYFLOWER GERRI 543-1

Szybkość doju	111
Temperament	100
CASK	BB
CSN2	A2A2

Długo-wieczność **127**
 Komórki somatyczne **119**
 Płodność **108**

Szacowana wartość hodowlana cech produkcyjnych

Mleko, kg	857
Tłuszcz	69,0 kg 0,39 %
Białko	40,8 kg 0,14 %
Powtarzalność oceny	0,75-0,79*
Indeks produkcyjny, kg	150,6

* w zależności od prezentowanej cechy produkcyjnej

Podindeksy

produkcyjny	140
pokoju ogólny	125
ramy ciała	112
siły mleczności	108
nóg i racic	114
wymienia	122

Ocena pokroju

	Ekstr.	80	85	90	95	100	105	110	115	120	Ekstr.		
KALIBER	mały										107	duży	
TYP	niepożądany										114	pożądany	
NOGI	niepożądane										119	pożądane	
WYMIĘ	niepożądane										120	pożądane	
OGÓLNA	niepożądana										111	pożądana	
Krzyż	niski										113	wysoki	
Głębokość tułowia	plytki										100	głęboki	
Szer. klatki piersiowej	wąska										113	szeroła	
Ustawienie zadu	uniesiony										102	spadzisty	
Szerokość zadu	wąski										107	szeroła	
Postawa tylnych nóg	pionowa	82										114	podsiebna
Racice	długa										114	krótka	
Nogi tylne	iksowate										120	równoległe	
Zawiesz. przed. wymienia	luźne										117	mocne	
Zawiesz. tyl. wymienia	niskie										119	wysokie	
Wieżadło środ. wymienia	słabe										108	mocne	
Położenie wymienia	niskie										118	wysokie	
Szerokość wymienia	wąskie										114	szeroła	
Ustawienie strzyków	szeroła	97										104	wąskie
Długość strzyków	krótkie										104	długie	
Ustawienie strzyków - tył	zewnątrzne	96										104	wewnętrzne
Charakter mleczny	ordynarny										104	szlachetny	
Kondycja	słaba										114	mocna	
Lokomocja	słaba										121	dobra	
Zdrowotność radek DD											121		
Przebieg porodów											110		
Bezpośredni											110		
Matczyny											123		

GIGRET

Urodzony: 23.10.2020, Hodowca: OHZ Lubiana Sp. z o.o.
 PLO05510279090 TL TV



gPF
146

GIGABYTE { GYMNAST SH JOSIE 80 }
 GREERTJE { HOTSHOT GREERTJE } { BOASTFUL GERTJE }

Szybkość doju	99
Temperament	101
CASK	AB
CSN2	A1A2

Długo-wieczność **126**
 Komórki somatyczne **127**
 Płodność **116**

Szacowana wartość hodowlana cech produkcyjnych

Mleko, kg	843
Tłuszcz	35,4 kg 0,01 %
Białko	37,5 kg 0,11 %
Powtarzalność oceny	0,72-0,76*
Indeks produkcyjny, kg	110,4

* w zależności od prezentowanej cechy produkcyjnej

Podindeksy

produkcyjny	129
pokoju ogólny	125
ramy ciała	113
siły mleczności	104
nóg i racic	104
wymienia	130

Ocena pokroju

	Ekstr.	80	85	90	95	100	105	110	115	120	Ekstr.		
KALIBER	mały										107	duży	
TYP	niepożądany										113	pożądany	
NOGI	niepożądane										110	pożądane	
WYMIĘ	niepożądane										125	pożądane	
OGÓLNA	niepożądana										112	pożądana	
Krzyż	niski										116	wysoki	
Głębokość tułowia	plytki	96										103	głęboki
Szer. klatki piersiowej	wąska										103	szeroła	
Ustawienie zadu	uniesiony										105	spadzisty	
Szerokość zadu	wąski										107	szeroła	
Postawa tylnych nóg	pionowa	91										112	podsiebna
Racice	długa										112	krótka	
Nogi tylne	iksowate	98										107	równoległe
Zawiesz. przed. wymienia	luźne										119	mocne	
Zawiesz. tyl. wymienia	niskie										130	wysokie	
Wieżadło środ. wymienia	słabe										115	mocne	
Położenie wymienia	niskie										124	wysokie	
Szerokość wymienia	wąskie										107	szeroła	
Ustawienie strzyków	szeroła	99										107	wąskie
Długość strzyków	krótkie										107	długie	
Ustawienie strzyków - tył	zewnątrzne										107	wewnętrzne	
Charakter mleczny	ordynarny										103	szlachetny	
Kondycja	słaba										101	mocna	
Lokomocja	słaba										110	dobra	
Zdrowotność radek DD											103		
Przebieg porodów											97		
Bezpośredni											97		
Matczyny											105		

SCREAM RED

Urodzony: 19.07.2021, Hodowca: EBP
DE0363787444 TL TV



GNABRY RDC { GYWER RDC
NO SECRET } CEH MARLIS { SOLITAIR P
MELODY } { GYMNAST
CEH MELINA 33 }

Wartość hodowlana dla:	
komórek somatycznych	123
długowieczności	128

Szybkość doju	99
Temperament	99
CASK	AB
CSN2	A1A2

Szacowana wartość hodowlana cech produkcyjnych	
Mleko, kg	1223
Tłuszcz	48,2 kg -0,02 %
Białko	41,6 kg 0,01 %
Powtarzalność oceny	0,77-0,80*
Indeks produkcyjny, kg	131,4

* w zależności od prezentowanej cechy produkcyjnej

Podindeksy	
produkcyjny	135
pokroju ogólny	126
ramy ciała	110
siły mleczności	100
nóg i racic	109
wymienia	129
płodności	108



Ocena pokroju																
		Ekstr.	80	85	90	95	100	105	110	115	120	Ekstr.				
KALIBER	mały											107				
TYP	niepożądany											114				
NOGI	niepożądane											113				
WYMIĘ	niepożądane											127				
OGÓLNA	niepożądana											115				
Krzyż	niski											110				
Głębokość tułowia	plytki	88										107				
Szer. klatki piersiowej	wąska	98										115				
Ustawienie zadu	uniesiony											106				
Szerokość zadu	wąski											108				
Postawa tylnych nóg	panionowa	85										115				
Racice	długa											121				
Nogi tylne	iksowate											100				
Zawiesz. przed. wymienia	luźne											113				
Zawiesz. tyl. wymienia	niskie											130				
Wieżadło śród. wymienia	słabe											121				
Położenie wymienia	niskie											122				
Szerokość wymienia	wąskie											113				
Ustawienie strzyków	szerokie											107				
Długość strzyków	krótkie											107				
Ustawienie strzyków - tyl	zewnętrzne											108				
Charakter mleczny	ordynarny											102				
Kondycja	słaba	98										116				
Lokomocja	słaba											116				
Zdrowotność rdc/DD		93										Przebieg porodów	Bezppośredni	105	Matczyny	101

SPRUCE RF

Urodzony: 25.02.2021, Hodowca: EBP
DE0541082320 TL TV



SPUTNIK { SPARK RED
SUPERLINE } XILLY { SWIFT
XARA } { BARCLEY
XABINE }

Wartość hodowlana dla:	
komórek somatycznych	130
długowieczności	132

Szybkość doju	107
Temperament	96
CASK	BB
CSN2	A1A2

Szacowana wartość hodowlana cech produkcyjnych	
Mleko, kg	1156
Tłuszcz	41,8 kg -0,06 %
Białko	39,5 kg 0,02 %
Powtarzalność oceny	0,76-0,79*
Indeks produkcyjny, kg	120,9

* w zależności od prezentowanej cechy produkcyjnej

Podindeksy	
produkcyjny	132
pokroju ogólny	128
ramy ciała	105
siły mleczności	105
nóg i racic	115
wymienia	129
płodności	103



Ocena pokroju																
		Ekstr.	80	85	90	95	100	105	110	115	120	Ekstr.				
KALIBER	mały											103				
TYP	niepożądany											121				
NOGI	niepożądane											130				
WYMIĘ	niepożądane											131				
OGÓLNA	niepożądana											119				
Krzyż	niski											102				
Głębokość tułowia	plytki	95										102				
Szer. klatki piersiowej	wąska											102				
Ustawienie zadu	uniesiony	99										102				
Szerokość zadu	wąski											113				
Postawa tylnych nóg	panionowa	86										113				
Racice	długa											113				
Nogi tylne	iksowate											122				
Zawiesz. przed. wymienia	luźne											125				
Zawiesz. tyl. wymienia	niskie											121				
Wieżadło śród. wymienia	słabe											109				
Położenie wymienia	niskie											122				
Szerokość wymienia	wąskie											111				
Ustawienie strzyków	szerokie											116				
Długość strzyków	krótkie	99										107				
Ustawienie strzyków - tyl	zewnętrzne											107				
Charakter mleczny	ordynarny											109				
Kondycja	słaba											104				
Lokomocja	słaba											129				
Zdrowotność rdc/DD		114										Przebieg porodów	Bezppośredni	116	Matczyny	99

STO RED P

Urodzony: 12.12.2021, Hodowca: EBP
DE0363787487 TLTV



SORELLO P { SOLITAIR P
HIN DIDO } SUNSET { CROWN RED
SELINA } { PACE RED
SINA }

Wartość hodowlana dla:	
komórek somatycznych	119
długowieczności	117

Szybkość doju	98
Temperament	99
CASK	AB
CSN2	A2A2

Szacowana wartość hodowlana cech produkcyjnych	
Mleko, kg	913
Tłuszcz	45,0 kg 0,09 %
Białko	41,3 kg 0,13 %
Powtarzalność oceny	0,75-0,78*
Indeks produkcyjny, kg	127,5

* w zależności od prezentowanej cechy produkcyjnej

Podindeksy	
produkcyjny	134
pokroju ogólny	130
ramy ciała	113
siły mleczności	109
nóg i racic	125
wymienia	123
płodności	108



Ocena pokroju																
		Ekstr.	80	85	90	95	100	105	110	115	120	Ekstr.				
KALIBER	mały											106				
TYP	niepożądany											119				
NOGI	niepożądane											129				
WYMIĘ	niepożądane											122				
OGÓLNA	niepożądana											113				
Krzyż	niski											112				
Głębokość tułowia	plytki											102				
Szer. klatki piersiowej	wąska											107				
Ustawienie zadu	uniesiony											104				
Szerokość zadu	wąski											112				
Postawa tylnych nóg	panionowa	93										112				
Racice	długa											120				
Nogi tylne	iksowate											128				
Zawiesz. przed. wymienia	luźne											117				
Zawiesz. tyl. wymienia	niskie											122				
Wieżadło śród. wymienia	słabe											112				
Położenie wymienia	niskie											116				
Szerokość wymienia	wąskie											109				
Ustawienie strzyków	szerokie											102				
Długość strzyków	krótkie											109				
Ustawienie strzyków - tyl	zewnętrzne											106				
Charakter mleczny	ordynarny											107				
Kondycja	słaba											102				
Lokomocja	słaba											131				
Zdrowotność rdc/DD		106										Przebieg porodów	Bezppośredni	99	Matczyny	104

RYVEL RED

Urodzony: 05.11.2020, Hodowca: EBP
FR2724823668 TL TV



odmiana CZERWONO-BIAŁA



gPF
146

JAYVANO { ESPERANTO
NEWHOUSE
SNEEKER 733 } FR7656778133 { MEGA WATT
FR7656777932 } BREND WETH
JELTJE 165

Wartość hodowlana dla:	Szybkość doju	97
komórek somatycznych	Temperament	99
długowieczności	CASK	AB
	CSN2	A1A2

Szacowana wartość hodowlana cech produkcyjnych

Mleko, kg	522
Tłuszcz	44,9 kg 0,28 %
Białko	32,2 kg 0,18 %
Powtarzalność oceny	0,76-0,79*
Indeks produkcyjny, kg	109,2

* w zależności od prezentowanej cechy produkcyjnej

Podindeksy

produkcyjny	128
pokroju ogólny	135
ramy ciała	115
siły mleczności	100
nóg i racic	110
wymienia	139
plodności	101

Ocena pokroju

	Ekstr.	80	85	90	95	100	105	110	115	120	Ekstr.				
KALIBER	mały										101	duży			
TYP	niepożądany										121	pożądany			
NOGI	niepożądane										119	pożądane			
WYMIĘ	niepożądane										138	pożądane			
OGÓLNA	niepożądana										117	pożądana			
Krzyż	niski										113	wysoki			
Głębokość tułowia	plytki	90										głęboki			
Szer. klatki piersiowej	wąska	96										szeroka			
Ustawienie zadu	uniesiony										117	spadzisty			
Szerokość zadu	wąski	98										szeroki			
Postawa tylnych nóg	pionowa	87										podsiebna			
Racice	długa										114	krótka			
Nogi tylne	iksowate										111	równoległe			
Zawiesz. przed. wymienia	luźne										133	mocne			
Zawiesz. tyl. wymienia	niskie										131	wysokie			
Więzadło środ. wymienia	słabe										106	mocne			
Położenie wymienia	niskie										137	wysokie			
Szerokość wymienia	wąskie										106	szerokie			
Ustawienie strzyków	szerokie										112	wąskie			
Długość strzyków	krótkie										107	długie			
Ustawienie strzyków - tył	zewnątrzne										101	wewnętrzne			
Charakter mleczny	ordynarny										102	szlachetny			
Kondycja	słaba										106	mocna			
Lokomocja	słaba										119	dobra			
Zdrowotność racic DD	93	Przebieg porodów										Bezpośredni	100	Matczyny	102

SOJA RED

Urodzony: 19.02.2021, Hodowca: EBP
FR2716161788 TL TV



gPF
144

ONIX LP RF { DOWNTOWN
MAGIE LP } PATATARED { ALASKA RED
NATHALIE } MARSHMELLOW
INOGEN

Wartość hodowlana dla:	Szybkość doju	101
komórek somatycznych	Temperament	102
długowieczności	CASK	AB
	CSN2	A2A2

Szacowana wartość hodowlana cech produkcyjnych

Mleko, kg	953
Tłuszcz	44,2 kg 0,06 %
Białko	34,2 kg 0,03 %
Powtarzalność oceny	0,76-0,79*
Indeks produkcyjny, kg	112,7

* w zależności od prezentowanej cechy produkcyjnej

Podindeksy

produkcyjny	129
pokroju ogólny	128
ramy ciała	98
siły mleczności	104
nóg i racic	110
wymienia	132
plodności	106

Ocena pokroju

	Ekstr.	80	85	90	95	100	105	110	115	120	Ekstr.				
KALIBER	mały										100	duży			
TYP	niepożądany										120	pożądany			
NOGI	niepożądane										123	pożądane			
WYMIĘ	niepożądane										134	pożądane			
OGÓLNA	niepożądana										118	pożądana			
Krzyż	niski										110	wysoki			
Głębokość tułowia	plytki	95										głęboki			
Szer. klatki piersiowej	wąska	90										szeroka			
Ustawienie zadu	uniesiony	93										spadzisty			
Szerokość zadu	wąski										104	szeroki			
Postawa tylnych nóg	pionowa	91										podsiebna			
Racice	długa	99										krótka			
Nogi tylne	iksowate										127	równoległe			
Zawiesz. przed. wymienia	luźne										125	mocne			
Zawiesz. tyl. wymienia	niskie										133	wysokie			
Więzadło środ. wymienia	słabe										114	mocne			
Położenie wymienia	niskie										124	wysokie			
Szerokość wymienia	wąskie										110	szerokie			
Ustawienie strzyków	szerokie	96										wąskie			
Długość strzyków	krótkie										114	długie			
Ustawienie strzyków - tył	zewnątrzne	98										wewnętrzne			
Charakter mleczny	ordynarny										111	szlachetny			
Kondycja	słaba											111	mocna		
Lokomocja	słaba											125	dobra		
Zdrowotność racic DD	105	Przebieg porodów										Bezpośredni	103	Matczyny	112

FRONT ET

Urodzony: 21.01.2022, Hodowca: Wojciech Łuba
PLO05448851733 TL TV



gPF
143

FREESTYLE { GYWER RDC
POPPE FIENCHEN
1569 } LALA 1 { JACUZZI RED
LALA } STEP RED
LOPA

Wartość hodowlana dla:	Szybkość doju	103
komórek somatycznych	Temperament	103
długowieczności	CASK	AA
	CSN2	A2A2

Szacowana wartość hodowlana cech produkcyjnych

Mleko, kg	652
Tłuszcz	45,7 kg 0,23 %
Białko	33,1 kg 0,14 %
Powtarzalność oceny	0,71-0,75*
Indeks produkcyjny, kg	112,0

* w zależności od prezentowanej cechy produkcyjnej

Podindeksy

produkcyjny	129
pokroju ogólny	124
ramy ciała	104
siły mleczności	96
nóg i racic	114
wymienia	125
plodności	103

Ocena pokroju

	Ekstr.	80	85	90	95	100	105	110	115	120	Ekstr.				
KALIBER	mały										109	duży			
TYP	niepożądany										114	pożądany			
NOGI	niepożądane										121	pożądane			
WYMIĘ	niepożądane										122	pożądane			
OGÓLNA	niepożądana										115	pożądana			
Krzyż	niski										109	wysoki			
Głębokość tułowia	plytki	80										głęboki			
Szer. klatki piersiowej	wąska	90										szeroka			
Ustawienie zadu	uniesiony										107	spadzisty			
Szerokość zadu	wąski	97										szeroki			
Postawa tylnych nóg	pionowa	88										podsiebna			
Racice	długa										115	krótka			
Nogi tylne	iksowate										116	równoległe			
Zawiesz. przed. wymienia	luźne										120	mocne			
Zawiesz. tyl. wymienia	niskie										114	wysokie			
Więzadło środ. wymienia	słabe										107	mocne			
Położenie wymienia	niskie										125	wysokie			
Szerokość wymienia	wąskie										107	szerokie			
Ustawienie strzyków	szerokie										109	wąskie			
Długość strzyków	krótkie	96										długie			
Ustawienie strzyków - tył	zewnątrzne										105	wewnętrzne			
Charakter mleczny	ordynarny										103	szlachetny			
Kondycja	słaba	96										103	mocna		
Lokomocja	słaba											123	dobra		
Zdrowotność racic DD	94	Przebieg porodów										Bezpośredni	105	Matczyny	107

REXON RF P

Urodzony: 01.09.2020, Hodowca: EBP
DE0363306119 TL TV



gPF
141

SOLITAIR P { SALVATORE RC
CAUDUMER LOL } KNO ESTRAYO { YOYO
ESTRADA } POWERBALL-P
KNO ESCURIAL

Wartość hodowlana dla:	Szybkość doju	110
komórek somatycznych	Temperament	94
długowieczności	CASK	BB
	CSN2	A2A2

Szacowana wartość hodowlana cech produkcyjnych

Mleko, kg	1125
Tłuszcz	38,3 kg -0,08 %
Białko	42,4 kg 0,06 %
Powtarzalność oceny	0,76-0,79*
Indeks produkcyjny, kg	123,1

* w zależności od prezentowanej cechy produkcyjnej

Podindeksy

produkcyjny	132
pokroju ogólny	122
ramy ciała	111
siły mleczności	110
nóg i racic	106
wymienia	123
plodności	99

Ocena pokroju

	Ekstr.	80	85	90	95	100	105	110	115	120	Ekstr.			
KALIBER	mały										110	duży		
TYP	niepożądany										117	pożądany		
NOGI	niepożądane										117	pożądane		
WYMIĘ	niepożądane										118	pożądane		
OGÓLNA	niepożądana										112	pożądana		
Krzyż	niski										117	wysoki		
Głębokość tułowia	plytki	99										głęboki		
Szer. klatki piersiowej	wąska	99										szeroła		
Ustawienie zadu	uniesiony										101	spadzisty		
Szerokość zadu	wąski										109	szeroki		
Postawa tylnych nóg	pionowa										101	podsiebna		
Racice	długa										104	krótka		
Nogi tylne	iksowate										106	równoległe		
Zawiesz. przed. wymienia	luźne										113	mocne		
Zawiesz. tyl. wymienia	niskie										115	wysokie		
Więzadło środ. wymienia	słabe										114	mocne		
Położenie wymienia	niskie										118	wysokie		
Szerokość wymienia	wąskie										112	szerokie		
Ustawienie strzyków	szerokie										111	wąskie		
Długość strzyków	krótkie	94										długie		
Ustawienie strzyków - tył	zewnątrzne										117	wewnętrzne		
Charakter mleczny	ordynarny										114	szlachetny		
Kondycja	słaba	91										mocna		
Lokomocja	słaba										118	dobra		
Zdrowotność racic DD	93									Przebieg porodów	Bezpośredni	115	Matczyny	103

ROLITO RED

Urodzony: 31.03.2020, Hodowca: EBP
FR6114467084 TL TV



gPF
139

SOLITO RED { SLAVATORE RC
ALYSSA RED } OVALAC RED { MEGA WATT
DESLACS LA JONQUIERE } OLYMPIAN
DESLACS WRAP CRISTAL

Wartość hodowlana dla:	Szybkość doju	104
komórek somatycznych	Temperament	101
długowieczności	CASK	AB
	CSN2	A2A2

Szacowana wartość hodowlana cech produkcyjnych

Mleko, kg	663
Tłuszcz	24,4 kg -0,03 %
Białko	25,7 kg 0,04 %
Powtarzalność oceny	0,76-0,79*
Indeks produkcyjny, kg	75,7

* w zależności od prezentowanej cechy produkcyjnej

Podindeksy

produkcyjny	118
pokroju ogólny	134
ramy ciała	109
siły mleczności	113
nóg i racic	113
wymienia	135
plodności	97

Ocena pokroju

	Ekstr.	80	85	90	95	100	105	110	115	120	Ekstr.			
KALIBER	mały										114	duży		
TYP	niepożądany										129	pożądany		
NOGI	niepożądane										122	pożądane		
WYMIĘ	niepożądane										135	pożądane		
OGÓLNA	niepożądana										127	pożądana		
Krzyż	niski										119	wysoki		
Głębokość tułowia	plytki										103	głęboki		
Szer. klatki piersiowej	wąska										110	szeroła		
Ustawienie zadu	uniesiony	93										spadzisty		
Szerokość zadu	wąski										109	szeroki		
Postawa tylnych nóg	pionowa	95										podsiebna		
Racice	długa										116	krótka		
Nogi tylne	iksowate										109	równoległe		
Zawiesz. przed. wymienia	luźne										131	mocne		
Zawiesz. tyl. wymienia	niskie										126	wysokie		
Więzadło środ. wymienia	słabe										112	mocne		
Położenie wymienia	niskie										128	wysokie		
Szerokość wymienia	wąskie										110	szerokie		
Ustawienie strzyków	szerokie										115	wąskie		
Długość strzyków	krótkie										121	długie		
Ustawienie strzyków - tył	zewnątrzne										108	wewnętrzne		
Charakter mleczny	ordynarny										111	szlachetny		
Kondycja	słaba										103	mocna		
Lokomocja	słaba										127	dobra		
Zdrowotność racic DD	106									Przebieg porodów	Bezpośredni	87	Matczyny	108

DAMBO ET

Urodzony: 09.01.2020, Hodowca: Restal-Agri Sp. z o.o.
PL005471514209 TL TV



gPF
127

ALASKA RED { PAT RED
AI ELANI } VORAB { MEGA WATT
MS ADDITIVE OL 54662-RED } OLYMPIAN
MS AINSLEY ADDITIVE RED

Wartość hodowlana dla:	Szybkość doju	113
komórek somatycznych	Temperament	112
długowieczności	CASK	AA
	CSN2	A2A2

Szacowana wartość hodowlana cech produkcyjnych

Mleko, kg	1000
Tłuszcz	30,0 kg -0,12 %
Białko	33,4 kg 0,00 %
Powtarzalność oceny	0,72-0,76*
Indeks produkcyjny, kg	96,9

* w zależności od prezentowanej cechy produkcyjnej

Podindeksy

produkcyjny	125
pokroju ogólny	114
ramy ciała	104
siły mleczności	115
nóg i racic	105
wymienia	112
plodności	99

Ocena pokroju

	Ekstr.	80	85	90	95	100	105	110	115	120	Ekstr.			
KALIBER	mały										104	duży		
TYP	niepożądany										113	pożądany		
NOGI	niepożądane										107	pożądane		
WYMIĘ	niepożądane										111	pożądane		
OGÓLNA	niepożądana										114	pożądana		
Krzyż	niski										116	wysoki		
Głębokość tułowia	plytki										112	głęboki		
Szer. klatki piersiowej	wąska										100	szeroła		
Ustawienie zadu	uniesiony	88										spadzisty		
Szerokość zadu	wąski										117	szeroki		
Postawa tylnych nóg	pionowa										110	podsiebna		
Racice	długa	99										krótka		
Nogi tylne	iksowate										106	równoległe		
Zawiesz. przed. wymienia	luźne										104	mocne		
Zawiesz. tyl. wymienia	niskie										112	wysokie		
Więzadło środ. wymienia	słabe										109	mocne		
Położenie wymienia	niskie										107	wysokie		
Szerokość wymienia	wąskie										110	szerokie		
Ustawienie strzyków	szerokie										107	wąskie		
Długość strzyków	krótkie										108	długie		
Ustawienie strzyków - tył	zewnątrzne										111	wewnętrzne		
Charakter mleczny	ordynarny										117	szlachetny		
Kondycja	słaba	84										mocna		
Lokomocja	słaba										110	dobra		
Zdrowotność racic DD	93									Przebieg porodów	Bezpośredni	107	Matczyny	102

Buhaje SHIUZ Sp. z o.o. w Bydgoszczy rasy holendersko-fryzyskiej odmiany czarno-białej po ocenie szacowanej wartości hodowlanej w sierpniu 2024 roku (2024.2)

Lp.	Nazwa buhaja	Numer buhaja	Data urodzenia	Nazwa ojca / Nazwa ojca / matki	Składowe Indeksu PF										Indeks PF	Indeks Ekonomiczny	WH Długowieczność	Liczba cerek	Liczba obór	Wartość hodowlana							Indeks prod. (kg)	Powtarzalność (warygodność)	CASK	CSN2	Przebieg porodu		Hodowca
					Podindeks produkcyjny	Podindeks ogólny pokroju	Podindeks ramy ciała	Podindeks siły mleczności	Podindeks ndg i rdc	Podindeks wymienia	Podindeks płodności	WH komórek somatycznych	Mleko (kg)	Tłuszcz (kg)						Tłuszcz (%)	Białko (kg)	Białko (%)	Laktacja (kg)	Laktacja (%)	Bezpłodni	Matczyny							
1	DKR OPEN	FR5368780749	2018-06-25	Imax/Superstar	148	104	116	109	94	103	117	118	152	2382	140	273	136	937	82,8	0,51	46,5	0,18	42,1	-0,03	175,9	0,81-0,93	AA	AZAZ	109	103	EBP		
2	EBA MAX	FR7261004178	2017-11-17	Hotline/Kingboy	145	121	93	124	116	117	100	102	145	1711	113	259	132	1316	69,8	0,18	48,0	0,05	61,8	-0,01	165,7	0,86-0,94	AB	AZAZ	110	88	EBP		
3	PALIS ET	PL005382170532	2018-09-01	Gymnast/Silver	133	128	116	122	117	121	113	113	145	1610	112	33	24	1244	37,5	-0,14	44,3	0,04	56,8	-0,03	126,0	0,61-0,70	AA	AZAZ	105	98	GR Dochowo Dairy		
4	OBORN ETL	FR2928823584	2018-10-04	Born P RDC/Hotrod	136	114	117	113	107	111	109	124	142	2238	112	478	269	1287	41,6	-0,12	47,6	0,06	64,0	-0,11	136,8	0,58-0,85	AA	AZAZ	93	109	EBP		
5	RAPTOR ET	PL005519972961	2019-04-01	Semino/Superstar	134	118	106	116	111	114	104	117	140	1809	116	57	38	626	46,3	0,24	41,2	0,24	23,9	-0,06	128,7	0,60-0,73	AB	AZAZ	90	99	Fortune Cieszymowo Sp. z o.o.		
6	PROMES ET	PL005406671212	2018-09-15	Superstar/Delta	131	110	115	116	94	111	95	127	133	2097	112	220	130	1293	40,3	-0,13	38,9	-0,04	52,4	-0,10	118,0	0,84-0,93	BB	AZAZ	107	111	OHZ Gajewo Sp. z o.o.		
7	POLIN ET	PL005357650021	2018-01-27	Mr Extra/Silver	130	117	110	118	112	111	87	106	130	1272	115	115	82	949	45,6	0,08	35,5	0,05	47,5	0,04	116,5	0,77-0,86	AB	AZAZ	83	109	Agrofarm Jurkowiec Sp. z o.o.		
8	JAIL SJ	FR874596697	2014-06-03	Shotglass/Palermo	124	115	109	122	112	108	110	109	129	1190	102	320	151	753	41,1	0,21	26,1	0,01	28,3	-0,09	93,3	0,93-0,96	AA	b.d.	95	95	EBP		
9	POLIMAN ET	PL005389455274	2018-09-16	Surgeon/Balisto	118	115	111	123	110	110	104	119	129	1479	124	292	161	552	19,8	-0,03	27,0	0,10	22,7	-0,05	73,8	0,84-0,94	BB	A1AZ	107	112	Fortune Cieszymowo Sp. z o.o.		
10	ARTUS	PL005347355158	2017-04-16	Aptitude/Bookem	126	120	116	118	113	114	89	93	127	774	116	2990	1108	662	30,0	0,04	35,3	0,16	28,7	-0,03	100,6	0,97-0,99	AB	A1AZ	99	113	Elzbieta Hadziszewska		
11	HOMEGA EBA	FR7261003902	2012-12-13	Mogul/Miagra	123	120	109	117	111	116	102	101	126	782	96	85	48	864	33,2	-0,02	28,9	0,00	47,0	0,08	91,0	0,83-0,87	AB	b.d.	102	97	EBP		
12	LEBOY	FR3704302430	2015-02-16	Kingboy/Lavaman	118	113	98	106	106	114	107	115	125	1461	108	440	250	623	31,8	0,08	20,6	0,00	29,2	0,00	73,0	0,96-0,97	AB	A1AZ	109	109	EBP		
13	EBP ETERNALET	PL005415040108	2016-03-23	Silver/Oak	120	118	104	112	119	111	93	109	125	1182	111	122	83	474	35,7	0,20	23,0	0,09	34,6	0,14	81,6	0,88-0,91	AB	A1A1	98	97	SK Dobryniwo Sp. z o.o.		

Buhaje SHIUZ Sp. z o.o. w Bydgoszczy rasy holendersko-fryzyskiej odmiany czerwono-białej oraz z genem red factor (RF) po ocenie szacowanej wartości hodowlanej w sierpniu 2024 roku (2024.2)

Lp.	Nazwa buhaja	Numer buhaja	Data urodzenia	Nazwa ojca / Nazwa ojca / matki	Składowe Indeksu PF										Indeks PF	WH Długowieczność	Liczba cerek	Liczba obór	Wartość hodowlana							Indeks prod. (kg)	Powtarzalność (warygodność)	CASK	CSN2	Przebieg porodu		Hodowca
					Podindeks produkcyjny	Podindeks ogólny pokroju	Podindeks ramy ciała	Podindeks siły mleczności	Podindeks ndg i rdc	Podindeks wymienia	Podindeks płodności	WH komórek somatycznych	Mleko (kg)	Tłuszcz (kg)					Tłuszcz (%)	Białko (kg)	Białko (%)	Laktacja (kg)	Laktacja (%)	Bezpłodni	Matczyny							
1	OK HIGH RED	FR5945698669	2018-06-18	Matt RF/Delta	126	109	96	106	104	110	107	124	133	2010	122	224	156	708	39,8	0,13	30,2	0,08	35,6	0,00	100,2	0,68-0,88	BB	AZAZ	111	104	EBP	
2	STRIKE P RED	CA111055539	2018-09-19	Lucky PP Red/Kingboy	116	111	106	105	109	108	117	128	1600	111	94	72	487	27,5	0,09	20,6	0,05	-	-	68,7	-0,77	BB	AZAZ	98	103	EBP		
3	ONIX LP RF	FR8576614032	2018-12-22	Downtown/Mega Watt	121	111	106	110	95	115	107	118	127	1475	108	109	51	819	27,7	-0,07	28,6	0,02	31,0	-0,08	84,9	0,55-0,81	BB	AZAZ	97	97	EBP	
4	PAPKIN PP RF ET	PL005390944156	2018-09-18	Mission P/Blueprint PP	112	122	114	110	102	125	109	106	125	850	113	78	36	430	15,1	-0,03	19,4	0,06	22,0	0,03	53,9	0,69-0,81	AB	A1AZ	94	118	Spółdzielca Agrofirma Witkowo Sp. z o.o.	
5	EBP BOJAR RED	PL00536720606	2017-09-16	Light Red/Sympatico	107	120	107	112	106	120	97	114	117	748	105	57	49	227	17,1	0,10	10,0	0,03	19,4	0,09	37,1	0,67-0,78	AB	AZAZ	109	97	OHZ Osiecin Sp. z o.o.	

Wyróżnione zostały buhaje, które prezentowane są poraz pierwszy w katalogu (ocena 2024.2). Dane udostępnione przez Instytut Zootechniki Państwowy Instytut Badawczy w Krakowie, www.wycena.izo.krakow.pl.

EBP (European Breeding Program) – europejski, polsko-francuski program genetyczny bydla rasy holendersko-fryzyskiej

SYROCCO

Urodzony: 16.02.2021, Import
FR2531693485 TL TV

ODYNO / MACINTOSH / IDROLIC



gISU
175

PRODUKCJA, powt. 76%

Mleko (kg)	Tłuszcz (kg)	Tłuszcz (%)	Białko (kg)	Białko (%)	K - CAS	B - CAS
1318	63	0,16	51	0,13	BB	A2A2

CECHY FUNKCJONALNE

Zdrowotność rądc	Zdrowotność wymienia	Płodność	Długowieczność	Szybkość doju	Temperament	Łatwość wycieleń	Łatwość wycieleń córek
0,5	1,2	0,1	1,1	95	110	95	95

OCENA POKROJU, powt. 67 | TYP 121

	Ekstr.	80	85	90	95	100	105	110	115	120	Ekstr.
KALIBER	mały										duży
Szerokość klatki	wąska										szeroła
Głębokość tułowia	plytka										głęboka
Długość zadu	krótka										długi
Szerokość zadu	wąski										szeroki
Ustawienie zadu	pochylony	94									uniesiony
NOGI I RACICE	niepożądane										pożądane
Ustawienie nóg z boku	pionowe	96									podsiębne
Racice	niska	99									wysoka
WYMIĘ	niepożądane										pożądane
Zawiesz.przed.wymienia	luźne										mocne
Zawiesz.tylne	niskie	94									wysokie
Szerokość wymienia	wąskie										szeroke
Głębokość wymienia	głębokie										plytkie
Balans wymienia	ku tyłowi										ku przodowi
Więzadło wymienia	słabe										mocne
Ust.strzyków przednich	szeroke										wąskie
STRZYKI	pożądane										niepożądane
Długość strzyków	długie										krótkie
Kształt strzyków	cienkie										grube
UMIĘSIENIE	słabe										mocne

REMIX

Urodzony: 11.08.2020, Import
FR4320812083 TL TV

OPIANO / LELABEL / GARGANO



gISU
166

PRODUKCJA, powt. 76%

Mleko (kg)	Tłuszcz (kg)	Tłuszcz (%)	Białko (kg)	Białko (%)	K - CAS	B - CAS
1922	66	-0,16	66	0,08	AB	A1A2

CECHY FUNKCJONALNE

Zdrowotność rądc	Zdrowotność wymienia	Płodność	Długowieczność	Szybkość doju	Temperament	Łatwość wycieleń	Łatwość wycieleń córek
0,5	0,2	0,6	1,1	99	109	95	95

OCENA POKROJU, powt. 64 | TYP 112

	Ekstr.	80	85	90	95	100	105	110	115	120	Ekstr.
KALIBER	mały										duży
Szerokość klatki	wąska										szeroła
Głębokość tułowia	plytka										głęboka
Długość zadu	krótka										długi
Szerokość zadu	wąski										szeroki
Ustawienie zadu	pochylony	78									uniesiony
NOGI I RACICE	niepożądane										pożądane
Ustawienie nóg z boku	pionowe	93									podsiębne
Racice	niska	91									wysoka
WYMIĘ	niepożądane										pożądane
Zawiesz.przed.wymienia	luźne										mocne
Zawiesz.tylne	niskie	94									wysokie
Szerokość wymienia	wąskie										szeroke
Głębokość wymienia	głębokie	90									plytkie
Balans wymienia	ku tyłowi	99									ku przodowi
Więzadło wymienia	słabe										mocne
Ust.strzyków przednich	szeroke										wąskie
STRZYKI	pożądane										niepożądane
Długość strzyków	długie										krótkie
Kształt strzyków	cienkie	84									grube
UMIĘSIENIE	słabe	78									mocne

POSTIT

Urodzony: 20.03.2019, Import
FR2540062436 TL TV

MORNING / ILAX / CORTIL



ISU
148

PRODUKCJA, L.córek: 39 / L.stad: 33, powt. 83%

Mleko (kg)	Tłuszcz (kg)	Tłuszcz (%)	Białko (kg)	Białko (%)	K - CAS	B - CAS
687	54	0,37	37	0,21	BB	A2A2

CECHY FUNKCJONALNE

Zdrowotność rądc	Zdrowotność wymienia	Płodność	Długowieczność	Szybkość doju	Temperament	Łatwość wycieleń	Łatwość wycieleń córek
0,7	-0,4	1,3	0,4	123	118	95	95

OCENA POKROJU, L.córek: 14 córek / L.stad: 14, powt. 65 | TYP 110

	Ekstr.	80	85	90	95	100	105	110	115	120	Ekstr.
KALIBER	mały										duży
Szerokość klatki	wąska										szeroła
Głębokość tułowia	plytka										głęboka
Długość zadu	krótka										długi
Szerokość zadu	wąski										szeroki
Ustawienie zadu	pochylony										uniesiony
NOGI I RACICE	niepożądane										pożądane
Ustawienie nóg z boku	pionowe	89									podsiębne
Racice	niska	90									wysoka
WYMIĘ	niepożądane										pożądane
Zawiesz.przed.wymienia	luźne										mocne
Zawiesz.tylne	niskie	107									wysokie
Szerokość wymienia	wąskie										szeroke
Głębokość wymienia	głębokie										plytkie
Balans wymienia	ku tyłowi	92									ku przodowi
Więzadło wymienia	słabe	87									mocne
Ust.strzyków przednich	szeroke										wąskie
STRZYKI	pożądane										niepożądane
Długość strzyków	długie										krótkie
Kształt strzyków	cienkie	97									grube
UMIĘSIENIE	słabe	96									mocne

REPLAY

Urodzony: 13.05.2012, Import
FR7041918790 TL TV

NURSEN / HARVEY / CARGO



gISU
139

PRODUKCJA, powt. 76%

Mleko (kg)	Tłuszcz (kg)	Tłuszcz (%)	Białko (kg)	Białko (%)	K - CAS	B - CAS
907	35	-0,02	25	-0,08	BB	A2A2

CECHY FUNKCJONALNE

Zdrowotność racic	Zdrowotność wymienia	Plodność	Długowieczność	Szybkość doju	Temperament	Łatwość wycieleń	Łatwość wycieleń córek
0,9	0	1,6	1,3	107	103	95	95

OCENA POKROJU, powt. 67 TYP 112		Ekstr.	80	85	90	95	100	105	110	115	120	Ekstr.
KALIBER	mały	92										duży
Szerokość klatki	wąska	96										szeroka
Głębokość tułowia	plytka	92										głęboka
Długość zadu	krótki	90										długi
Szerokość zadu	wąski	91										szeroki
Ustawienie zadu	pochylony	94										uniesiony
NOGI I RACICE	niepożądane											pożądane
Ustawienie nóg z boku	pionowe	93										podsiebne
Racice	niska	97										wysoka
WYMIĘ	niepożądane											pożądane
Zawiesz.przed.wymienia	łuzne											131 mocne
Zawiesz.tylne	niskie											121 wysokie
Szerokość wymienia	wąskie											113 szerokie
Głębokość wymienia	głębokie	86										plytkie
Balans wymienia	ku tyłowi											125 ku przodowi
Więzadło wymienia	słabe											134 mocne
Ust.strzyków przednich	szerokie											105 wąskie
STRZYKI	pożądane	94										niepożądane
Długość strzyków	długie	95										krótkie
Kształt strzyków	cienkie											103 grube
UMIĘSNIE	słabe	92										mocne

REDBOY

Urodzony: 02.02.2020, Import
FR2537723134 TL TV

NOVITO / HALLEZ / TRIOMPHE



gISU
138

PRODUKCJA, powt. 77%

Mleko (kg)	Tłuszcz (kg)	Tłuszcz (%)	Białko (kg)	Białko (%)	K - CAS	B - CAS
675	33	0,07	34	0,17	AB	A1A2

CECHY FUNKCJONALNE

Zdrowotność racic	Zdrowotność wymienia	Plodność	Długowieczność	Szybkość doju	Temperament	Łatwość wycieleń	Łatwość wycieleń córek
1,3	-0,4	-0,2	4	101	107	95	95

OCENA POKROJU, powt. 67 TYP 124		Ekstr.	80	85	90	95	100	105	110	115	120	Ekstr.
KALIBER	mały											120 duży
Szerokość klatki	wąska											113 szeroka
Głębokość tułowia	plytka											126 głęboka
Długość zadu	krótki											119 długi
Szerokość zadu	wąski											119 szeroki
Ustawienie zadu	pochylony	97										uniesiony
NOGI I RACICE	niepożądane											121 pożądane
Ustawienie nóg z boku	pionowe	88										podsiebne
Racice	niska											110 wysoka
WYMIĘ	niepożądane											111 pożądane
Zawiesz.przed.wymienia	łuzne											116 mocne
Zawiesz.tylne	niskie	99										wysokie
Szerokość wymienia	wąskie											102 szerokie
Głębokość wymienia	głębokie											102 plytkie
Balans wymienia	ku tyłowi											103 ku przodowi
Więzadło wymienia	słabe											115 mocne
Ust.strzyków przednich	szerokie											108 wąskie
STRZYKI	pożądane											100 niepożądane
Długość strzyków	długie											108 krótkie
Kształt strzyków	cienkie											102 grube
UMIĘSNIE	słabe	99										mocne

OXAM

Urodzony: 26.10.2018, Import
FR9023369120 TL TV

MARADONA / FUZZY / RALBAN



gISU
135

PRODUKCJA, L.córek: 173 / L.stad: 147, powt. 94%

Mleko (kg)	Tłuszcz (kg)	Tłuszcz (%)	Białko (kg)	Białko (%)	K - CAS	B - CAS
1310	30	-0,3	41	-0,01	BB	A2A2

CECHY FUNKCJONALNE

Zdrowotność racic	Zdrowotność wymienia	Plodność	Długowieczność	Szybkość doju	Temperament	Łatwość wycieleń	Łatwość wycieleń córek
0,3	0,8	-1	0,3	93	111	95	95

OCENA POKROJU L.córek: 79 / L.stad: 69, powt. 79 TYP 111		Ekstr.	80	85	90	95	100	105	110	115	120	Ekstr.
KALIBER	mały											103 duży
Szerokość klatki	wąska											100 szeroka
Głębokość tułowia	plytka	96										głęboka
Długość zadu	krótki											108 długi
Szerokość zadu	wąski											105 szeroki
Ustawienie zadu	pochylony	84										uniesiony
NOGI I RACICE	niepożądane											102 pożądane
Ustawienie nóg z boku	pionowe	91										podsiebne
Racice	niska	95										wysoka
WYMIĘ	niepożądane											118 pożądane
Zawiesz.przed.wymienia	łuzne											109 mocne
Zawiesz.tylne	niskie											128 wysokie
Szerokość wymienia	wąskie											126 szerokie
Głębokość wymienia	głębokie	98										plytkie
Balans wymienia	ku tyłowi											130 ku przodowi
Więzadło wymienia	słabe											103 mocne
Ust.strzyków przednich	szerokie	94										wąskie
STRZYKI	pożądane											113 niepożądane
Długość strzyków	długie											131 krótkie
Kształt strzyków	cienkie	95										grube
UMIĘSNIE	słabe	92										mocne

WILLENSKRAFT

Urodzony: 17.05.2020, Import
AT109727274 TL TV

WEISSENSEE / HERZSCHLAG / RUMGO



gGZW
131

Łatwość porodów (strona matczna)
110

Łatwość porodów (strona ojowska)
110

MIĘSNOŚĆ			
FW (Indeks mięsny)	Przyrosty netto	Zawart. mięsa w tuszy	Klasa handlowa
100	105	96	103

PRODUKCJA							
MW (Indeks mleczny)	Mleko (kg)	Tłuszcz (kg)	Tłuszcz (%)	Białko (kg)	Białko (%)	K - CAS	B - CAS
125	1124	33,5	-0,15	35,5	-0,05	BB	A2A2

FUNKCJONALNOŚĆ							
Fitness (FIT)	Długowieczność	Wytrwałość laktacji	Komórki somatyczne	Zdrowotność wymienia (indeks)	Żywność cieląt (indeks)	Plodność (indeks)	Szybkość doju
111	114	99	123	123	102	93	104

OCENA POKROJU, powt. 85

	Ekstr.	80	85	90	95	100	105	110	115	120	Ekstr.
KALIBER	mały	96									duży
UMIĘSIENIE	wąska										100 szeroka
NOGI I RACICE	plytka										101 głęboka
WYMIĘ	krótki										114 długi
Wysokość w krzyżu	niska	96									wysoka
Długość zadu	krótki										100 długi
Szerokość zadu	wąski	95									szereki
Głębokość kl.piers.	plytka	97									głęboka
Ustawienie zadu	uniesiony										106 spadzisty
Ust.stawu skok.	pionowy										112 szablasy
Konstytucja stawu skok.	limfatyczna										112 sucha
Pęcina	miekka	93									spionowana
Piętka	niska										100 wysoka
Dł.przednich ćwiartek wym.	krótkie										101 długie
Dł.tylnych ćwiartek wym.	krótkie										105 długie
Zawiesz.przednie wym.	niskie										116 wysokie
Więzadło środkowe	slabe										101 mocne
Głębokość wymienia	głębokie										108 płytke
Długość strzyków	krótkie	92									długie
Grubość strzyków	ciénkie	94									grube
Rozmieszcz.strzyków przednich	zewnetrzne	99									wewnetrzne
Ust.strzyków tylnych	zewnetrzne	97									wewnetrzne
Czystość wymienia	przystrzyki										102 czyste wymię

MOAR P*S

Urodzony: 25.09.2021, Import
DE0956747294 TL TV

MAJO / MANOLO / IROLA



gGZW
131

Łatwość porodów (strona matczna)
102

Łatwość porodów (strona ojowska)
99

MIĘSNOŚĆ			
FW (Indeks mięsny)	Przyrosty netto	Zawart. mięsa w tuszy	Klasa handlowa
110	108	111	105

PRODUKCJA							
MW (Indeks mleczny)	Mleko (kg)	Tłuszcz (kg)	Tłuszcz (%)	Białko (kg)	Białko (%)	K - CAS	B - CAS
115	811	20,6	-0,15	22,8	-0,07	AB	A2A2

FUNKCJONALNOŚĆ							
Fitness (FIT)	Długowieczność	Wytrwałość laktacji	Komórki somatyczne	Zdrowotność wymienia (indeks)	Żywność cieląt (indeks)	Plodność (indeks)	Szybkość doju
123	118	100	114	115	110	118	103

OCENA POKROJU, powt. 83

	Ekstr.	80	85	90	95	100	105	110	115	120	Ekstr.
KALIBER	mały										105 duży
UMIĘSIENIE	wąska										105 szeroka
NOGI I RACICE	plytka										110 głęboka
WYMIĘ	krótki										113 długi
Wysokość w krzyżu	niska										105 wysoka
Długość zadu	krótki										103 długi
Szerokość zadu	wąski										105 szeroki
Głębokość kl.piers.	plytka										102 głęboka
Ustawienie zadu	uniesiony										108 spadzisty
Ust.stawu skok.	pionowy										101 szablasy
Konstytucja stawu skok.	limfatyczna										104 sucha
Pęcina	miekka										100 spionowana
Piętka	niska										109 wysoka
Dł.przednich ćwiartek wym.	krótkie										104 długie
Dł.tylnych ćwiartek wym.	krótkie										110 długie
Zawiesz.przednie wym.	niskie										112 wysokie
Więzadło środkowe	slabe										101 mocne
Głębokość wymienia	głębokie										106 płytke
Długość strzyków	krótkie										102 długie
Grubość strzyków	ciénkie	91									grube
Rozmieszcz.strzyków przednich	zewnetrzne										104 wewnetrzne
Ust.strzyków tylnych	zewnetrzne										104 wewnetrzne
Czystość wymienia	przystrzyki										104 czyste wymię

WEITSEE

Urodzony: 27.02.2020, Import
DE0954920655 TL TV

WEITBLICK / HERZSCHLAG / EVEREST



gGZW
127

Łatwość porodów (strona matczna)
111

Łatwość porodów (strona ojowska)
113

MIĘSNOŚĆ			
FW (Indeks mięsny)	Przyrosty netto	Zawart. mięsa w tuszy	Klasa handlowa
108	110	103	108

PRODUKCJA							
MW (Indeks mleczny)	Mleko (kg)	Tłuszcz (kg)	Tłuszcz (%)	Białko (kg)	Białko (%)	K - CAS	B - CAS
125	964	41,8	0,02	31,6	-0,03	AA	A2A2

FUNKCJONALNOŚĆ							
Fitness (FIT)	Długowieczność	Wytrwałość laktacji	Komórki somatyczne	Zdrowotność wymienia (indeks)	Żywność cieląt (indeks)	Plodność (indeks)	Szybkość doju
101	106	108	114	111	108	82	106

OCENA POKROJU, powt. 86

	Ekstr.	80	85	90	95	100	105	110	115	120	Ekstr.
KALIBER	mały										102 duży
UMIĘSIENIE	wąska										100 szeroka
NOGI I RACICE	plytka										104 głęboka
WYMIĘ	krótki										109 długi
Wysokość w krzyżu	niska										102 wysoka
Długość zadu	krótki										103 długi
Szerokość zadu	wąski										104 szeroki
Głębokość kl.piers.	plytka	97									głęboka
Ustawienie zadu	uniesiony	98									spadzisty
Ust.stawu skok.	pionowy	95									szablasy
Konstytucja stawu skok.	limfatyczna	96									sucha
Pęcina	miekka										100 spionowana
Piętka	niska										111 wysoka
Dł.przednich ćwiartek wym.	krótkie										101 długie
Dł.tylnych ćwiartek wym.	krótkie										102 długie
Zawiesz.przednie wym.	niskie										105 wysokie
Więzadło środkowe	slabe	98									mocne
Głębokość wymienia	głębokie										107 płytke
Długość strzyków	krótkie	94									długie
Grubość strzyków	ciénkie										109 grube
Rozmieszcz.strzyków przednich	zewnetrzne										111 wewnetrzne
Ust.strzyków tylnych	zewnetrzne										106 wewnetrzne
Czystość wymienia	przystrzyki										104 czyste wymię



gGZW
126

Łatwość porodów (strona matczna)

107

Łatwość porodów (strona ojcowska)

110

MIEŚNOŚĆ

FW (indeks mięsny)	Przyrosty netto	Zawart. mięsa w tuszy	Klasa handlowa
110	110	111	104

PRODUKCJA

MW (Indeks mleczny)	Mleko (kg)	Tłuszcz (kg)	Tłuszcz (%)	Białko (kg)	Białko (%)	K - CAS	B - CAS
115	468	28,4	0,1	15,5	-0,01	AB	A2A2

FUNKCJONALNOŚĆ

Fitness (FIT)	Długowieczność	Wytrwałość laktacji	Komórki somatyczne	Zdrowotność wymienia (indeks)	Żywotność cieląt (indeks)	Płodność (indeks)	Szybkość doju
113	110	104	109	111	104	107	97

OCENA POKROJU, powt. 85

	Ekstr.	80	85	90	95	100	105	110	115	120	Ekstr.	
KALIBER	mały										113	duży
UMIĘSIENIE	wąska										119	szeroka
NOGI I RACICE	plytka										103	głęboka
WYMIĘ	krótki										112	długi
Wysokość w krzyżu	niska										113	wysoka
Długość zadu	krótki										113	długi
Szerokość zadu	wąski										111	szeroki
Głębokość kl.piers.	plytka										112	głęboka
Ustawienie zadu	uniesiony										104	spadzisty
Ust.stawu skok.	pionowy	92										szablasy
Konstytucja stawu skok.	limfatyczna	89										sucha
Pęcina	miekka										102	spionowana
Piętka	niska										103	wysoka
Dł.przednich ćwiartek wym.	krótkie										100	długie
Dł.tylnych ćwiartek wym.	krótkie	94										długie
Zawiesz.przednie wym.	niskie										113	wysokie
Więzadło środkowe	słabe	97										mocne
Głębokość wymienia	głębokie										113	plytkie
Długość strzyków	krótkie										105	długie
Grubość strzyków	ciemne										106	grube
Rozmieszc.strzyków przednich	zewnątrzne										102	wewnętrzne
Ust.strzyków tylnych	zewnątrzne	99										wewnętrzne
Czystość wymienia	przystrzyki										104	czyste wymię

HOTROD P*S



gGZW
121

Łatwość porodów (strona matczna)

109

Łatwość porodów (strona ojcowska)

105

MIEŚNOŚĆ

FW (indeks mięsny)	Przyrosty netto	Zawart. mięsa w tuszy	Klasa handlowa
104	124	97	97

PRODUKCJA

MW (Indeks mleczny)	Mleko (kg)	Tłuszcz (kg)	Tłuszcz (%)	Białko (kg)	Białko (%)	K - CAS	B - CAS
132	1410	51,5	-0,08	39,7	-0,11	AB	A1A2

FUNKCJONALNOŚĆ

Fitness (FIT)	Długowieczność	Wytrwałość laktacji	Komórki somatyczne	Zdrowotność wymienia (indeks)	Żywotność cieląt (indeks)	Płodność (indeks)	Szybkość doju
86	96	85	108	105	90	79	102

OCENA POKROJU, powt. 84

	Ekstr.	80	85	90	95	100	105	110	115	120	Ekstr.	
KALIBER	mały										123	duży
UMIĘSIENIE	wąska	86										szeroka
NOGI I RACICE	plytka										105	głęboka
WYMIĘ	krótki										113	długi
Wysokość w krzyżu	niska										128	wysoka
Długość zadu	krótki										122	długi
Szerokość zadu	wąski										111	szeroki
Głębokość kl.piers.	plytka										115	głęboka
Ustawienie zadu	uniesiony										105	spadzisty
Ust.stawu skok.	pionowy	89										szablasy
Konstytucja stawu skok.	limfatyczna	93										sucha
Pęcina	miekka										104	spionowana
Piętka	niska										109	wysoka
Dł.przednich ćwiartek wym.	krótkie										116	długie
Dł.tylnych ćwiartek wym.	krótkie										114	długie
Zawiesz.przednie wym.	niskie										104	wysokie
Więzadło środkowe	słabe										111	mocne
Głębokość wymienia	głębokie	98										plytkie
Długość strzyków	krótkie										109	długie
Grubość strzyków	ciemne	93										grube
Rozmieszc.strzyków przednich	zewnątrzne										106	wewnętrzne
Ust.strzyków tylnych	zewnątrzne										114	wewnętrzne
Czystość wymienia	przystrzyki	93										czyste wymię

HALO



gGZW
117

Łatwość porodów (strona matczna)

102

Łatwość porodów (strona ojcowska)

107

MIEŚNOŚĆ

FW (indeks mięsny)	Przyrosty netto	Zawart. mięsa w tuszy	Klasa handlowa
113	113	110	109

PRODUKCJA

MW (Indeks mleczny)	Mleko (kg)	Tłuszcz (kg)	Tłuszcz (%)	Białko (kg)	Białko (%)	K - CAS	B - CAS
109	911	6,6	-0,35	17,1	-0,17	AB	A2A2

FUNKCJONALNOŚĆ

Fitness (FIT)	Długowieczność	Wytrwałość laktacji	Komórki somatyczne	Zdrowotność wymienia (indeks)	Żywotność cieląt (indeks)	Płodność (indeks)	Szybkość doju
105	103	101	102	103	110	102	102

OCENA POKROJU, powt. 91

	Ekstr.	80	85	90	95	100	105	110	115	120	Ekstr.	
KALIBER	mały	98										duży
UMIĘSIENIE	wąska										100	szeroka
NOGI I RACICE	plytka	98										głęboka
WYMIĘ	krótki										104	długi
Wysokość w krzyżu	niska	98										wysoka
Długość zadu	krótki	99										długi
Szerokość zadu	wąski	99										szeroki
Głębokość kl.piers.	plytka	97										głęboka
Ustawienie zadu	uniesiony										105	spadzisty
Ust.stawu skok.	pionowy										101	szablasy
Konstytucja stawu skok.	limfatyczna	92										sucha
Pęcina	miekka	98										spionowana
Piętka	niska	99										wysoka
Dł.przednich ćwiartek wym.	krótkie										103	długie
Dł.tylnych ćwiartek wym.	krótkie	95										długie
Zawiesz.przednie wym.	niskie	90										wysokie
Więzadło środkowe	słabe										112	mocne
Głębokość wymienia	głębokie										102	plytkie
Długość strzyków	krótkie	89										długie
Grubość strzyków	ciemne	98										grube
Rozmieszc.strzyków przednich	zewnątrzne										110	wewnętrzne
Ust.strzyków tylnych	zewnątrzne										104	wewnętrzne
Czystość wymienia	przystrzyki										103	czyste wymię

ESKIMOS

Urodzony: 04.08.2022, Hodowca: Patryk Szerfenberg

PL005426143959

**Limousine**

Waga przy urodzeniu / 420 dni (kg)	37/524
Przyrosty dzienne (g)	1282
Ocena wartości hodowlanej	97,67

o. BELMONDO ET PS
o.o. HAMAC
m. BERTHE 3
o.m. RONALDO

ARON

Urodzony: 16.09.2018 Hodowca: Patryk Szerfenberg

PL005341932959

**Limousine**

Waga przy urodzeniu / 420 dni (kg)	39/534
Przyrosty dzienne (g)	1127
Ocena wartości hodowlanej	97,35

o. RONALDO m. BLEDINE1
o.o. MREX o.m. CESAR

BOLID

Urodzony: 26.08.2019 Hodowca: Bartosz Konopka

PL005360465780

**Limousine**

Waga przy urodzeniu / 420 dni (kg)	38/602
Przyrosty dzienne (g)	1789
Ocena wartości hodowlanej	110,10

o. UNIWERSAL m. DASKOPA
o.o. NOBEL o.m. MORS

WEST

Urodzony: 09.01.2016 Hodowca: Patryk Szerfenberg

PL005351988304

**Limousine**

Waga przy urodzeniu / 420 dni (kg)	39/576
Przyrosty dzienne (g)	1092
Ocena wartości hodowlanej	91,80

o. INGENU m. OCEANIA
o.o. DESIRE o.m. LIS

WERSAL

Urodzony: 18.01.2016 Hodowca: Jacek i Celina Klimza

PL005345077977

**Limousine**

Waga przy urodzeniu / 420 dni (kg)	38/580
Przyrosty dzienne (g)	1073
Ocena wartości hodowlanej	92,71

o. INGENU m. TEMA
o.o. DESIRE o.m. SAXUM

WOLF

Urodzony: 18.03.2016 Hodowca: Marian Cieśliński

PL005322814144

**Limousine**

Waga przy urodzeniu / 420 dni (kg)	34/525
Przyrosty dzienne (g)	1130
Ocena wartości hodowlanej	107,35

o. GENETIC 23 m. KAMA
o.o. BRUTUS o.m. JON

CELSIUS

Urodzony: 02.05.2016 Hodowca: Import

CZ765991053

**Limousine**

Waga przy urodzeniu / 365 dni (kg)	40/567
Przyrosty dzienne (g)	1365
Porody	103

o. IDALGO m. CZ247924953
o.o. FIACRE o.m. POET VFU

NABI GD

Urodzony: 07.08.2017 Hodowca: Import

FR1537003590

**Limousine**

Umięśnienie	137
Przyrosty dzienne (g)	102
Porody	105

o. HECTOR GD m. JUDI
o.o. CHARMEUR o.m. DAHLIA

OLCROSS GD

Urodzony: 20.12.2018 Hodowca: Import

FR1219161002



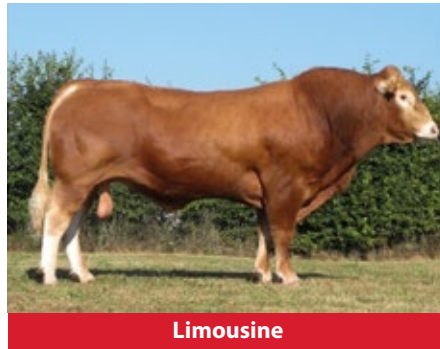
Limousine

Umieśnienie	109
Przyrosty dzienne (g)	88
Porody	118
o. HANNIBAL o.o. FIFTY	m. MAGIQUE o.m. DAMONA

LEWIS PP GD

Urodzony: 05.10.2015 Hodowca: Import

FR4242420647



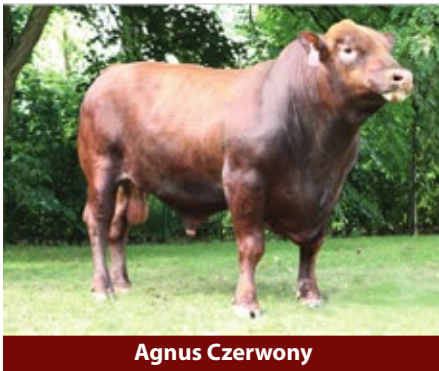
Limousine

Umieśnienie	93
Przyrosty dzienne (g)	109
Porody	88
o. HINZ PP o.o. HERGEN P	m. IVOIRE o.m. FRACACE

GINO RED

Urodzony: 16.03.2020 Hodowca: Import

CZ710492072



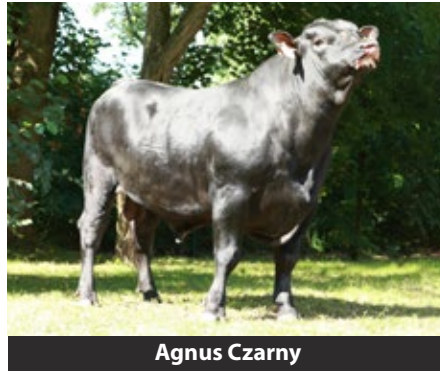
Agnus Czerwony

Waga przy urodzeniu / 365 dni (kg)	40/644
Przyrosty dzienne (g)	1659
Porody	109
o. VÁŇA RED Z RANČIC o.o. RUBEL RED	m. CZ258479972 o.m. TELUS RED

GERARD

Urodzony: 12.03.2020 Hodowca: Import

CZ10055064



Agnus Czarny

Waga przy urodzeniu / 365 dni (kg)	33/525
Przyrosty dzienne (g)	1359
Porody	115
o. CASTRO Z RANTIROWA o.o. NETHERTON AMERICANO	m. HW FRANCES o.m. NETHERTON KRACKER

DARIUS

Urodzony: 08.07.2017 Hodowca: Import

CZ16168034



Belgijska biało-błękitna

Waga przy urodzeniu / 365 dni (kg)	51/560
Przyrosty dzienne (g)	1382
Porody	94
o. LANGOUREUX DE FOOZ o.o. BRINGLEE BLACKSTAR ET	m. AGNES Z OSTRÉHO o.m. ATTRIBUT DU FOND DE BOIS

STEF

Urodzony: 13.10.2018 Hodowca: Import

NL627944813



Belgijska biało-błękitna

Budowa	103
Przyrosty dzienne (g)	91
Porody	108
o. RUGULUS DE LA COUE o.o. QUIET ROCHE GUE	m. CLARISSE 57 VD BLOMSTEEG o.m. PICADILLY DE ST FONTAINE

HANETON GD

Urodzony: 04.04.2012 Hodowca: Import

FR1724241612



Blonde D`Aquitaine

Budowa	110
Przyrosty dzienne (g)	96
Porody	117
o. EMIR o.o. THEODULE	m. DAFNEE o.m. VICOMTE

NUTS P GD

Urodzony: 17.04.2017 Hodowca: Import

FR85564824953



Blonde D`Aquitaine

Budowa	92
Przyrosty dzienne (g)	98
Porody	104
o. ADVENTIUS o.o. URSUS	m. HURIA o.m. URANIUM

DIAMANT

Urodzony: 09.03.2017 Hodowca: Import

CZ16158034



Piemontese

Waga przy urodzeniu / 365 dni (kg)	39/528
Przyrosty dzienne (g)	1359
Porody	114
o. OSLO o.o. LOTUS	
m. SILVIA Z OSTRÉHO o.m. LEONE	

UDOL

Urodzony: 08.10.2011 Hodowca: Import

CZ743940031



Piemontese

Waga przy urodzeniu / 365 dni (kg)	48/493
Przyrosty dzienne (g)	1260
Porody	76
o. IDOLO o.o. BRASIL	
m. OVILA Z OSTRÉHO o.m. VIALLI	

ELTON PS

Urodzony: 07.03.2022 Hodowca: Patryk Szerfenberg

PL005465335766



Charolaise

Waga przy urodzeniu / 420 dni (kg)	47/563
Przyrosty dzienne (g)	1337
Ocena wartości hodowlanej	96,16
o. ELIOS o.o. TOMBAPIK	
m. OGIVE o.m. DIABOLO	

CAMARO

Urodzony: 23.02.2020 Hodowca: Krystyna Szczodrowska

PL005321949564



Charolaise

Waga przy urodzeniu / 420 dni (kg)	48/610
Przyrosty dzienne (g)	1317
Ocena wartości hodowlanej	103,07
o. LOVE P o.o. CASTOR	
m. CISA o.m. NAPAR	

VENDA

Urodzony: 30.04.2012 Hodowca: Import

CZ803760031



Charolaise

Waga przy urodzeniu / 365 dni (kg)	46/586
Przyrosty dzienne (g)	1495
Porody	94
o. RÁČEK SMILOVSKÝ o.o. SUEDOIS	
m. CZ123366502 o.m. HEUREKA	

ETONNANT

Urodzony: 30.10.2009 Hodowca: Import

FR4241609259



Charolaise

Wskaźnik produkcji	111
Jakość kośćca	137
Porody	106
o. UTAH o.o. JOLYMPE	
m. BICHETTE o.m. NOVOTEL	

FULL PP

Urodzony: 02.12.2010 Hodowca: Import

FR7121520725



Charolaise

Budowa	102
Przyrosty dzienne (g)	83
Porody	110
o. VIKING PP o.o. STROMSNAS	
m. DIANE S.C o.m. VIRGIL P	

ULM

Urodzony: 17.07.2003 Hodowca: Import

FR4240816653



Charolaise

Wskaźnik produkcji	115
Jakość kośćca	---
Porody	108
o. PANTHEON o.o. IPHIS	
m. PIN UP o.m. SOL	

VATER

Urodzony: 29.04.2012 Hodowca: Import

CZ552202042



Hereford

Waga przy urodzeniu / 365 dni (kg)	38/560
Przyrosty dzienne (g)	1437
Porody	117

o. MIŁOS RENOVATOR
o.o. HAROLDSON'S MERCEDES
m. MIŁOS STARLYN
o.m. HEFASO FÍK

CENTR KH V

Urodzony: 11.04.2016 Hodowca: Import

CZ818985021



Simentaler

Waga przy urodzeniu / 365 dni (kg)	46/559
Przyrosty dzienne (g)	1400
Ocena wartości hodowlanej	81

o. ZANGA Z LEŻNICE PP
o.o. LANGO DELFA P
m. VIKI Z PODLESÍ V
o.m. HOLM ULRICK P

LAZUR

Urodzony: 05.12.2007 Hodowca: Spółdzielcza Agrofirma Witkowo

PL005179415594



Simentaler

Waga przy urodzeniu / 420 dni (kg)	40/602
Przyrosty dzienne (g)	1140
Ocena wartości hodowlanej	110,53

o. ISKAR
o.o. EMIR
m. BITYNIA 4
o.m. DANN

NOSAL

Urodzony: 02.01.2009, Hodowca: Spółdzielcza Agrofirma Witkowo

PL005213573914



Simentaler

Waga przy urodzeniu / 420 dni (kg)	38/533
Przyrosty dzienne (g)	1176
Ocena wartości hodowlanej	98,33

o. BAR 5 SA KAPTAIN 427 R
o.o. KYKSO KALGER
m. BOGATKA-6
o.m. HOLDO

Buhaje ocenione genomowo - rasa holztyńsko-fryzyjska odmiana czarno-biała

SUPERHIT ET PLO05451387267 O.M. KNS SOUNDBAR	SUPERIOR	CHAPTER	VEELHORST MADRID CASINO	DG CHARLEY	SUPERSHOT	SEAGULL-BAY SUPERSIRE-ET	ROYLANE SOCRA ROBUST-ET	VELVET-VIEW-KJ SOCRATES-ET	FUSTEAD EMORY BLITZ-ET	MJR BLACKSTAR EMORY-ET	TO-MAR BLACKSTAR-ET	CAL-CLARK BOARD CHAIRMAN	MILU BETTY IVANHOE CHIEF	PAWNEE FARM ARLINDA CHIEF
STARPOL ET PLO05462928251 O.M. JARIK														
SZENGEN PLO05440162707 O.M. LENOVO														
PEGBER PLO05431164307 O.M. WILDER HULK P	PROGENESIS PEGASUS		PROGENESIS DROPKICK	ENDCO SUPERHERO-ET										
FAVI UMAGA FR4243545497 O.M. TIRSVAD HOTSPOT GEYSER-ET	RODDICK	SH GIGABYTE	BOLDIV GYMNAST	LADYS-MANOR DOORSOPEN-ET	VAL-BISSON DOORMAN	DE-SU 521 BOOKEM-ET	ENSENADA TABOO PLANET-ET	ROSE-BAUM TABOO-ET	END-ROAD BLACKSTAR MAJIC-ET					

UTOPIA DE1505163709 O.M. SL GROSSO	DM MANACOR	RZH MIGEL	STE ODILE MILKTIME	S-S-I MONTROSS DUKE-ET	BACON-HILL MONTROSS-ET	MOUNTFIELD SSI DCY MOGUL-ET	COYNE-FARMS DORCY-ET	SANDY-VALLEY BOLTON-ET	LEXVOLD LUKE HERSHEL-ET	NORRIELAKE CLEITUS LUKE	BIS-MAY TRADITION CLEITUS	SWEET-HAVEN TRADITION	ROUND OAK RAG APPLE ELEVATION
BALTBER PLO05431164420 O.M. PENN-ENGLAND SCORER-ET	BALT-ET	PEAK FORTNITE-ET	PROGENESIS POSITIVE										
ALBION PLO05444906499 O.M. VEELHORST MADRID CASINO	PEAK ALANZO-ET	PEAK ZAZZLE-ET	PROGENESIS MARIUS	S-S-I MONTROSS JEDI-ET									



Stacja Hodowli i Unasienniania Zwierząt Sp. z o.o. w Bydgoszczy

Dyrektor Operacyjny: Piotr Augustyniak, tel. 507 073 985

ul. Zamczysko 9a, 85-689 Bydgoszcz

tel./fax 52 328 03 01, 52 328 03 09, fax 52 328 03 17

e-mail: bydgoszcz@shiuz.pl

BYDGOSZCZ

Oddział w Olecku

Dyrektor Regionu:

Grzegorz Wojtkielewicz, tel. 606 110 205

Al. Zwycięstwa 10, 19-400 Olecko

tel./fax 87 523 00 06

e-mail: olecko@shiuz.pl

Oddział w Piątnicy

Dyrektor Regionu:

Bogdan Godlewski, tel. 604 457 006

ul. Czarnocka 56, 18-421 Piątnica

tel./fax 86 216 49 75

tel. 86 219 13 61, 86 216 69 96

e-mail: piatnica@shiuz.pl

Oddział w Zamościu

Dyrektor Regionu:

Adam Budzyński, tel. 503 152 768

Płoskie 67, 22-400 Zamość

tel./fax 84 639 26 55, 84 639 65 64, 84 677 63 80

e-mail: zamosc@shiuz.pl

Dyrektor Regionu Wielkopolska i Pomorze

Stanisław Użarowski, tel. 509 328 480

e-mail: stanislaw.uzarowski@shiuz.pl

ul. Staszica 23, 78-400 Szczecinek

tel. 94 372 99 36, 94 372 99 48

e-mail: szczecinek@shiuz.pl

Centrum Genetyczne EBP w Sztumie

Dyrektor ds. Doradztwa i Szkoleń:

Kazimierz Konsowicz, tel. 509 328 479

ul. Sadowa 9a, Czernin, 82-400 Sztum

tel./fax 55 277 20 16, 661 470 139

e-mail: kazimierz.konsowicz@shiuz.pl

SKONTAKTUJ SIĘ Z NASZYM SPECJALISTĄ

CENTRALA BYDGOSZCZ

Marcin Wrotecki

☎ 510 133 961 ✉ marcin.wrotecki@shiuiz.pl

bydgoski, chojnicki, świecki, tucholski, sępoleński

Mirosława Małek

☎ 509 328 455 ✉ mirosława.malek@shiuiz.pl

mogileński, zniński, nakielski, inowrocławski, gnieźnieński

Justyna Goryńska

☎ 506 452 610 ✉ justyna.gorynska@shiuiz.pl

golubsko-dobrzyński, brodnicki, toruński, wąbrzeski, rypiński, grudziądzki, chełmiński, radziejowski, aleksandrowski

Mateusz Pabin

☎ 607 670 481 ✉ mateusz.pabin@shiuiz.pl

żyrardowski, sochaczewski, grodzki, warszawski zachodni, piaseczyński, grójceński, woj. łódzkie

Lidia Wodzińska

☎ 797 327 295 ✉ lidia.wodzinska@shiuiz.pl

złotowski, pilski, chodzieski, wągrowiecki, międzychodzki, obornicki, szamotuński

Bartłomiej Mika

☎ 501 951 063 ✉ bartlomiej.mika@shiuiz.pl

ostródzki, działdowski, nidzicki, mławski, żuromiński, nowomiejski, sierpecki, lipnowski

Tomasz Pawłowski

☎ 509 328 468 ✉ tomasz.pawlowski@shiuiz.pl

gnieźnieński, koniński, kolski, stupecki, turecki, wrocławski

ODDZIAŁ PIĄTNICA

Adam Pogroszewski

☎ 509 328 473 ✉ adam.pogroszewski@shiuiz.pl

zambrowski, wysokomazowiecki, siemiatycki, ostrowski

Mirosław Wojciuk

☎ 509 328 475 ✉ mirosław.wojciuk@shiuiz.pl

bielski, białostocki, hajnowski

Magdalena Waldmajer

☎ 604 459 006 ✉ magdalena.waldmajer@shiuiz.pl

białostocki, moniecki, sokółski

Edyta Majewska

☎ 509 328 469 ✉ edyta.majewska@shiuiz.pl

łomżyński, kolneński, ostrołęcki, ostrowski, piski

Piotr Dąbrowski

☎ 509 328 476 ✉ piotr.dabrowski@shiuiz.pl

siemiatycki, bielski, hajnowski

Dariusz Gawroński

☎ 606 282 291 ✉ dariusz.gawronski@shiuiz.pl

grajewski, piski

ODDZIAŁ OLECKO

Janusz Grudzień

☎ 509 328 466 ✉ janusz.grudzien@shiuiz.pl

kętrzyński, giżycki, mrągowski, węgorzewski, gołdapski, lidzbarski, bartoszycki

Dawid Bondarenko

☎ 660 430 503 ✉ dawid.bondarenko@shiuiz.pl

suwalski, ełcki, gołdapski, olecki, sejneński, augustowski

Olga Suchocka

☎ 509 328 477 ✉ olga.suchocka@shiuiz.pl

makowski, ciechanowski, przasnyski, pułtowski, szczycieński, olsztyński, płoński, nowodworski

ODDZIAŁ ZAMOŚĆ

Paweł Kuźma

☎ 509 328 486 ✉ pawel.kuzma@shiuiz.pl

opolski, lubelski, chełmski, łęcznyński, świdnicki, zamojski, krasnostawski, hrubieszowski, tomaszowski, kraśnicki

Daniel Szczepaniuk

☎ 501 951 057 ✉ daniel.szczepaniuk@shiuiz.pl

puławski, rycki, łukowski, lubartowski, parczewski, radzyński, włodawski

Marek Marć

☎ 506 626 967 ✉ marek.marc@shiuiz.pl

biłgorajski, janowski, woj. podkarpackie, brzozowski, przemyski, leski, bieszczadzki, krośnieński, sanocki, jasielski

Dagmara Waśniewska-Saj

☎ 786 865 424 ✉ dagmara.wasniewska@shiuiz.pl

jędrzejowski, pińczowski, kazimierski, buski, staszowski, dębicki, woj. świętokrzyskie, woj. mazowieckie, powiaty: lipski, zwoleński, radomski, szydłowiecki, kozienicki, białobrzegi, przysuski, woj. małopolskie, woj. śląskie

Patryk Szymaniak

☎ 663 630 976 ✉ patryk.szymaniak@shiuiz.pl

białski, łosicki, siedlecki, garwoliński, miński, sokołowski, węgrowski, wołomiński, otwocki, wyszkowski

PLACÓWKA TERENOWA W SZCZECINKU

Piotr Maciejewski

☎ 509 328 482 ✉ piotr.maciejewski@shiuiz.pl

starogardzki, tczewski, braniewski, elbląski, lidzbarski, nowodworski, sztumski, malborski, kwidziński, iławski, gdański, wejherowski, pucki

Łukasz Sromala

☎ 509 328 483 ✉ lukasz.sromala@shiuiz.pl

świdwiński, białogardzki, drawski, wałecki, szczecinecki, człuchowski, czarnkowsko-trzcianecki, goleniowski, łobeski, kamieński, stargardzki, gorzowski, gryfiński, myśliborski, pyrzycki, choszczeński, szczeciński, gryficki, kołobrzegi

Tomasz Grzelczyk

☎ 502 270 973 ✉ tomasz.grzelczyk@shiuiz.pl

kościański, średzki (woj. wielkopolskie), śremski, leszczyński, grodzki, górski, wołowski, trzebnicki, milicki, oleśnicki, średzki (woj. śląskie), rawicki, wolsztyński, żarski, zagański, nowosolski, wschowski, nowotomyski, wrzesiński, poznański

Barbara Listopad

☎ 509 328 478 ✉ barbara.listopad@shiuiz.pl

stawieński, ślupski, lęborski, bytowski, kartuski, koszaliński, kościerski

Sławomir Mazur

☎ 690 495 478 ✉ slawomir.mazur@shiuiz.pl

krotoszyński, ostrowski, ostrzeszowski, pleszewski, kaliski, jaroński, gostyński, kępiński, woj. opolskie

KUPUJESZ?

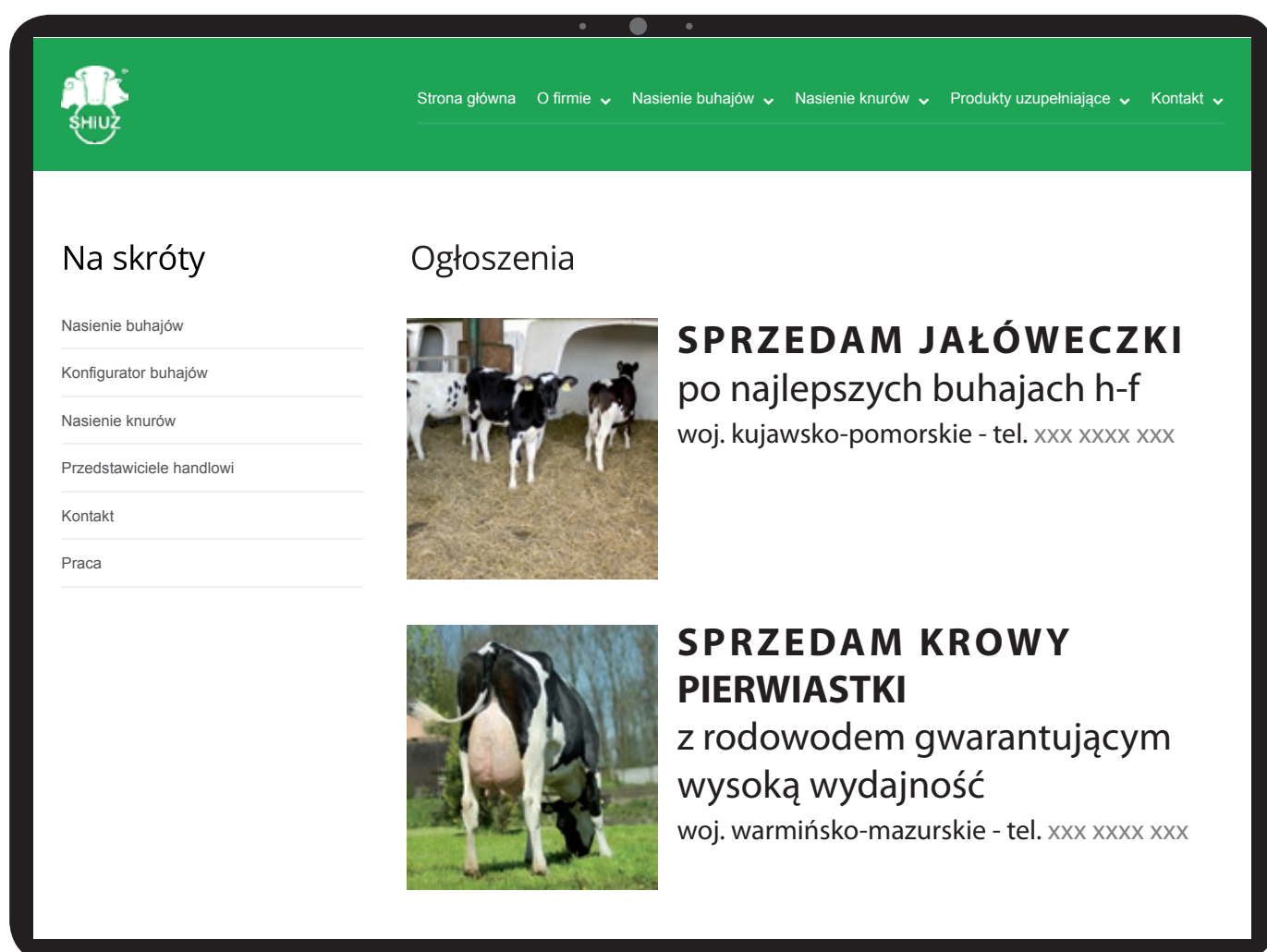
SPRZEDAJESZ?

SKONTAKTUJ SIĘ Z NASZYM PRZEDSTAWICIELEM

TERENOWYM

ZAMIEŚCIMY TWOJE OGŁOSZENIE W INTERNECIE

CAŁKOWICIE ZA DARMO!



The screenshot shows the SHIUZ website interface. At the top is a green navigation bar with the SHIUZ logo on the left and a menu with items: Strona główna, O firmie, Nasienie buhajów, Nasienie knurów, Produkty uzupełniające, and Kontakt. Below the navigation bar, the page is divided into two main sections. On the left is a 'Na skróty' (Shortcuts) section with a list of links: Nasienie buhajów, Konfigurator buhajów, Nasienie knurów, Przedstawiciele handlowi, Kontakt, and Praca. On the right is an 'Ogłoszenia' (Announcements) section featuring two advertisements. The first advertisement includes an image of three black and white calves in a barn, with the text: 'SPRZEDAM JAŁÓWECZKI po najlepszych buhajach h-f woj. kujawsko-pomorskie - tel. xxx xxxx xxx'. The second advertisement includes an image of a black and white cow in a field, with the text: 'SPRZEDAM KROWY PIERWIASTKI z rodowodem gwarantującym wysoką wydajność woj. warmińsko-mazurskie - tel. xxx xxxx xxx'.

**ODDAJEMY DO DYSPOZYCJI NASZYCH HODOWCÓW
STRONĘ INTERNETOWĄ www.shiuz.pl ORAZ PROFIL
STACJI NA FACEBOOKU [/SHIUZBYDGOSZCZ](https://www.facebook.com/shiuzbydgoszcz)**

Buhaje ocenione genomowo

Nazwa buhaja	Numer buhaja	Kategoria	Cena za 1 porcję nasienia (netto)	Strona w katalogu
Rasa holstejsko-fryzyjska odmiana czarno-biała - EXCLUSIVE				
FAVI UMAGA	(N) FR4243545497	VIP	140	7
STARPOL ET	(N) PL005462928251	VIP	140	6
SUPERHIT ET	(N) PL005451387267	VIP	150	6
SUPERIOR	DE1269727752	VIP	140	8
SZENGEN	(N) PL005440162707	VIP	130	8
TACOBY	DE0365219051	VIP	140	8
TAFFY ♀	US3229344101	VIP	160	6
TARGET	DE0124762725	VIP	140	7
ULTRA	FR4243573134	VIP	140	7
Rasa holstejsko-fryzyjska odmiana czarno-biała				
ALBION	(N) PL005444906499	PRODUKCJA	100	15
BALTBER	(N) PL005431164420	ELITA	120	11
BARDPOL	PL005464375442	POKRÓJ	60	14
BENELUX ET	PL005473583258	PRODUKCJA	50	20
BENFICO	PL005473583104	POKRÓJ	90	14
DRZEWICZ	PL005510278857	PRODUKCJA	40	20
F.ABAKAN	PL005459840344	ZDROWOTNOŚĆ	70	22
GALLEON	PL005470606189	PRODUKCJA	60	19
GIGANT ET	PL005496373362	PRODUKCJA	60	19
GIGRET	PL005510279090	ZDROWOTNOŚĆ	40	22
HEGEMON	PL005465338521	PRODUKCJA	100	15
MONETA	PL005439634116	PRODUKCJA	110	15
OS PIKADOR	PL005515364593	PRODUKCJA	70	18
PATRIOTA	PL005427113135	PRODUKCJA	80	17
PEGBER	(N) PL005431164307	ZDROWOTNOŚĆ	100	21
POLONAISE	PL005501913378	PRODUKCJA	80	16
PROMETHEUS	PL005501913859	ELITA	110	11
RAMIRES ET	PL005507859595	ZDROWOTNOŚĆ	70	21
REPLAY ET	PL005507859571	PRODUKCJA	70	16
RONALDO ET	PL005473583364	POKRÓJ	110	13
ROTTERDAM	PL005470607346	POKRÓJ	90	14
RUBIS	FR7233532302	PRODUKCJA	70	18
SARENZO	DE0363501950	POKRÓJ	120	12
SCOTTY	FR0121032690	POKRÓJ	110	13
SHARK	CA13601299	POKRÓJ	110	13
SHUZZON	PL005465337067	PRODUKCJA	60	20
SIR PP ETL	FR2928823924	PRODUKCJA	60	19
SMART	PL005477377112	ZDROWOTNOŚĆ	60	22
SNOOKER	PL005421819552	PRODUKCJA	70	18
SON MAN PP	FR8562700874	ZDROWOTNOŚĆ	80	21
SONET ET	PL005501913026	ELITA	110	9
SONETPOL ET	PL005516128156	PRODUKCJA	90	16
SOUAL JBT ♀	FR2934800519	ELITA	130	10
SPARTANIN ET	PL005473584552	ELITA	110	11
SPLENDOR	US3234373571	PRODUKCJA	90	17
SUKCES	PL005516568549	PRODUKCJA	100	17
TAIWAN ♀	DE0364485780	ELITA	130	9
TANZANI	FR5941777146	ELITA	120	10
TEL ALPA	FR5455867490	ELITA	120	10
TITAN	FR6125093429	POKRÓJ	110	12
TOME0	FR2716162022	POKRÓJ	110	12
UTOPIA	(N) DE1505163709	ELITA	130	9

Nazwa buhaja	Numer buhaja	Kategoria	Cena za 1 porcję nasienia (netto)	Strona w katalogu
Rasa holstejsko-fryzyjska odmiana czerwono-biała oraz z genem red factor (RF)				
DAMBO ET	PL005471514209		30	26
EBA TED RF	FR7261004453		120	23
FAVI USRED	FR4243545504		120	23
FRONT ET	PL005448851733		60	25
REXON RF P	DE0363306119		50	26
ROLITO RED	FR6114467084		50	26
RYVEL RED	FR2724823668		70	25
SCREAM RED	DE0363787444		110	24
SHADE RF P	CA14126438		120	23
SOJA RED	FR2716161788		70	25
SPRUCE RF	DE0541082320		100	24
STO RED P	DE0363787487		90	24

Buhaje ocenione tradycyjnie

Rasa holstejsko-fryzyjska odmiana czarno-biała				
ARTUS	PL005347355158		60	tab. str. 27
DKR OPEN	FR5368780749		60	tab. str. 27
EBA NAX	FR7261004178		60	tab. str. 27
EBP ETERNAL ET	(N) PL005415040108		30	tab. str. 27
HOMEGA EBA	(N) FR7261003902		30	tab. str. 27
JAIL SJ	FR8574596697		40	tab. str. 27
LEBOY	FR3704302430		30	tab. str. 27
OBORN ETL	FR2928823584		40	tab. str. 27
PALIS ET	PL005382170532		60	tab. str. 27
POLIN ET	PL005357650021		40	tab. str. 27
POLMAN ET	PL005389455274		40	tab. str. 27
PROMES ET	PL005406671212		40	tab. str. 27
RAPTOR ET	(N) PL005519972961		40	tab. str. 27
Rasa holstejsko-fryzyjska odmiana czerwono-biała oraz z genem red factor (RF)				
EBP BOJAR RED	PL005367120606		30	tab. str. 27
OK HGH RED	FR5945698669		50	tab. str. 27
ONIX LP RF	FR8576614032		50	tab. str. 27
PAPKIN PP RF ET	PL005390944156		30	tab. str. 27
STRIKE P RED	CA111055539		50	tab. str. 27

Niniejsza oferta cenowa jest wyłącznie informacją handlową i nie stanowi oferty w rozumieniu przepisów kodeksu cywilnego.

(N) - nowości

♀ - dostępne nasienie seksowane

Przyszłość
rodzi się
z nami



BYDGOSZCZ

www.shiuz.pl