

# PODSUMOWANIE RANKINGU BUHAJÓW – PEREŁKA OD RADZISZEWSKICH

TEKST I ZDJĘCIA: RADOSŁAW IWAŃSKI

Znakomite buhaje wcale nie muszą się rodzić w Ośrodkach Hodowli Zarodowej. Mogą przyjść na świat w gospodarstwie, jakich wiele w naszym kraju. Obecnie panujący nam samiec o imieniu Artus urodził się w Skłodach-Przyrusach, nieopodal Szepietowa, na Podlasiu.

**T**omasz Radziszewski, właściciel gospodarstwa, w którym urodził się Artus, jest szczęśliwy z tego powodu. Lata pracy hodowlanej przyniosły efekt. – Współpracuję z bydgoskim SHIUZ od dawna, a owocem tej współpracy, która przed laty została zapoczątkowana w ramach tzw. jądra genetycznego, jest Artus – przyznaje hodowca.

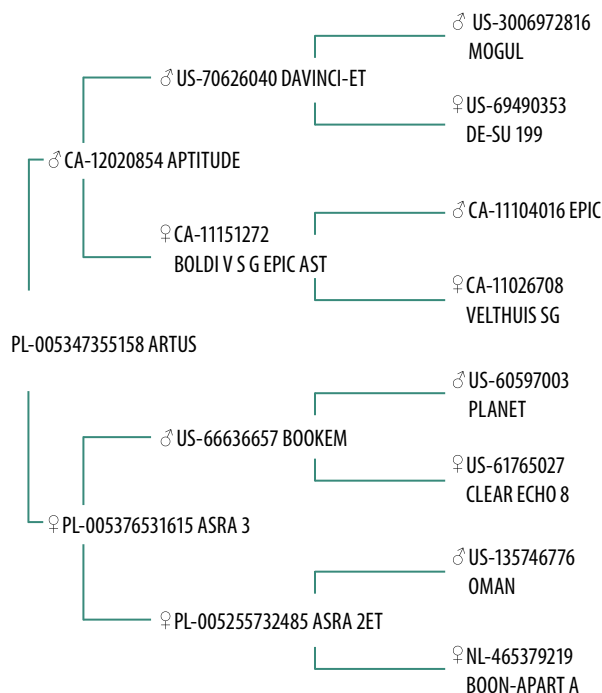
## ARTUS KRÓLEM POLSKI

Buhaj ARTUS PL005347355158 uzyskał w ostatniej wycenie wartości hodowlanej indeks gPF 144 i został liderem wśród polskich buhajów po genomowej ocenie wartości hodowlanej zrealizowanej w grudniu 2017 r. – Nie było to przypadkowe, że właśnie ten buhaj został liderem krajowego rankingu – mówi Bogdan Godlewski ze SHIUZ w Bydgoszczy.

Matka Artusa pochodzi ze znanej rodziny BOON-APART ALH ASRA ET. SHIUZ w Bydgoszczy zakupiła zarodki z rodziny ASRA ET w rodowodzie po ojcu Man-O-Man i ojcu matki Shottle. W wyniku zabiegu embriotransferu w Ośrodku ET w Piątnicy przyszła na świat jałowica (babka Artusa), którą kupił Tomasz Radziszewski. Jałowica ASRA 2 ET PL005255732485 została poddana płukaniu zarodków, do którego użyto nasienia buhaja Bookem, i w wyniku tego kojarzenia urodziła się matka Artusa – ASRA 3 PL005376531615. Została ona zainseminowana nasieniem buhaja APTITUDE, z tego kojarzenia urodził się buhaj ARTUS. ASRA 3 została matką buhajów i ma pokrój wyceniony na 86 punktów, na 86 możliwych do zdobycia. Warto zauważyć, że z rodziny ASRA pochodzi buhajek IPPON (po ojcu ICONIE), który znajduje się w obecnej ofercie katalogowej SHIUZ Bydgoszcz. Buhaj przekazuje na swoje córki wybitny pokrój, podindeks POP-133 (PR-118, PSM-119, PNR-118 i PW-133). Dodatkowo posiada bardzo wysokie

parametry dla cech funkcjonalnych. Przewaga wartości hodowlanej dla mleka to 826 kg, dla % tłuszczu +0,21 i % białka +0,16. Można więc stwierdzić, że Artus jest buhajem kompletnym.

Matka i babka Artusa stoją i nadal dają mleko w oborze Radziszewskich w Skłodach-Przyrusach. Matka Artusa, młoda samica, która być może da kolejnego „króla Polski”, urodziła znakomitego syna już po pierwszej ciąży. Po 100 dniach laktacji dała 3637 kg mleka o zawartości 4,27% tłuszczu i 3,29% białka. Sama przyszła na świat nie





Tomasz Radziszewski z ojcem chrzestnym Artusa – Bogdanem Godlewskim, i córką Magdaleną



Oto matka Artusa z dumą prezentowana przez Tomasza Radziszewskiego

tak dawno, bo 10 marca 2015 r. Z kolei babcia Artusa – Asra 2 ET, zawitała na tym świecie 21 lutego 2011 r. Przez te lata dopracowała się znakomitej oceny, wystarczy wymienić ogólną, wynoszącą 85, w tym ocenę ramy ciała – 88.

#### DUMNY HODOWCA

Tomasz Radziszewski wraz z żoną Elżbietą, synem Emilem i córką Magdaleną doskonalą pod względem genetycznym stado bydła od bardzo dawna. Zaczynali podnosić jego poziom genetyczny wraz z innymi podlaskimi hodowcami w ramach wspomnianego „jądra genetycznego”. Dlatego dziś żałują, że ta ważna dla polskiej hodowli spółka skierowała obecnie swoje oczy przede wszystkim na Ośrodki Hodowli Zarodowej. – Superbuhaje rodzą się także w ro-

dzinnych gospodarstwach, dzięki naszej wspólnej pracy – przypomina Tomasz Radziszewski.

Praca hodowlana nie jest łatwa i, co zrozumiale, wymaga ogromnej staranności. Początki były trudne. Radziszewski zaczynał niegdyś od zakupu trzech jałówek ze SHIUZ w Bydgoszczy, wprowadzając do swojego stada trzy linie hodowlane doskonalone w kolejnych latach. Te linie to: Bolton Elita, Romina i omawiana w tym artykule Asra. W sumie 5 buhajków odkupiła od hodowcy bydgoska spółka. Niegdyś indeksy rodowodowe, a obecnie hodowlane wartości genomowe są pieczołowicie analizowane i na tej podstawie dobierane są pary rodzicielskie. – Nie może nam umknąć żaden szczegół z najnowszej technologii genomowej – mówi

Tomasz Radziszewski. – Od dawna stawiamy na rozród w oparciu o ET, w czym wspomagają nas najwyższej klasy specjaliści i co nam się opłaca – dodaje. W hodowli Radziszewskich płukanie zarodków jest tak mocno zaawansowane i tak profesjonalnie wykonywane, że są one przenoszone nawet na wieloródki. Po prostu brakuje młodych samic do ich wszczęcia. W związku z tym poziom genetyczny stada jest bardzo wysoki.

Hodowcy są zapewne mocno zainteresowani, od kiedy będzie dostępne nasienie Artusa do inseminacji? Patrząc na jego wiek, a jest on młodym buhajem, można spodziewać się, że jego nasienie pojawi się w katalogu SHIUZ Bydgoszcz w połowie bieżącego roku. ✖



Emil, syn Tomasza Radziszewskiego, zamierza inwestować w hodowlę



Bydło w gospodarstwie Radziszewskich jest utrzymywane na uwięzi, obecnie stado liczy 50 krów dojnych